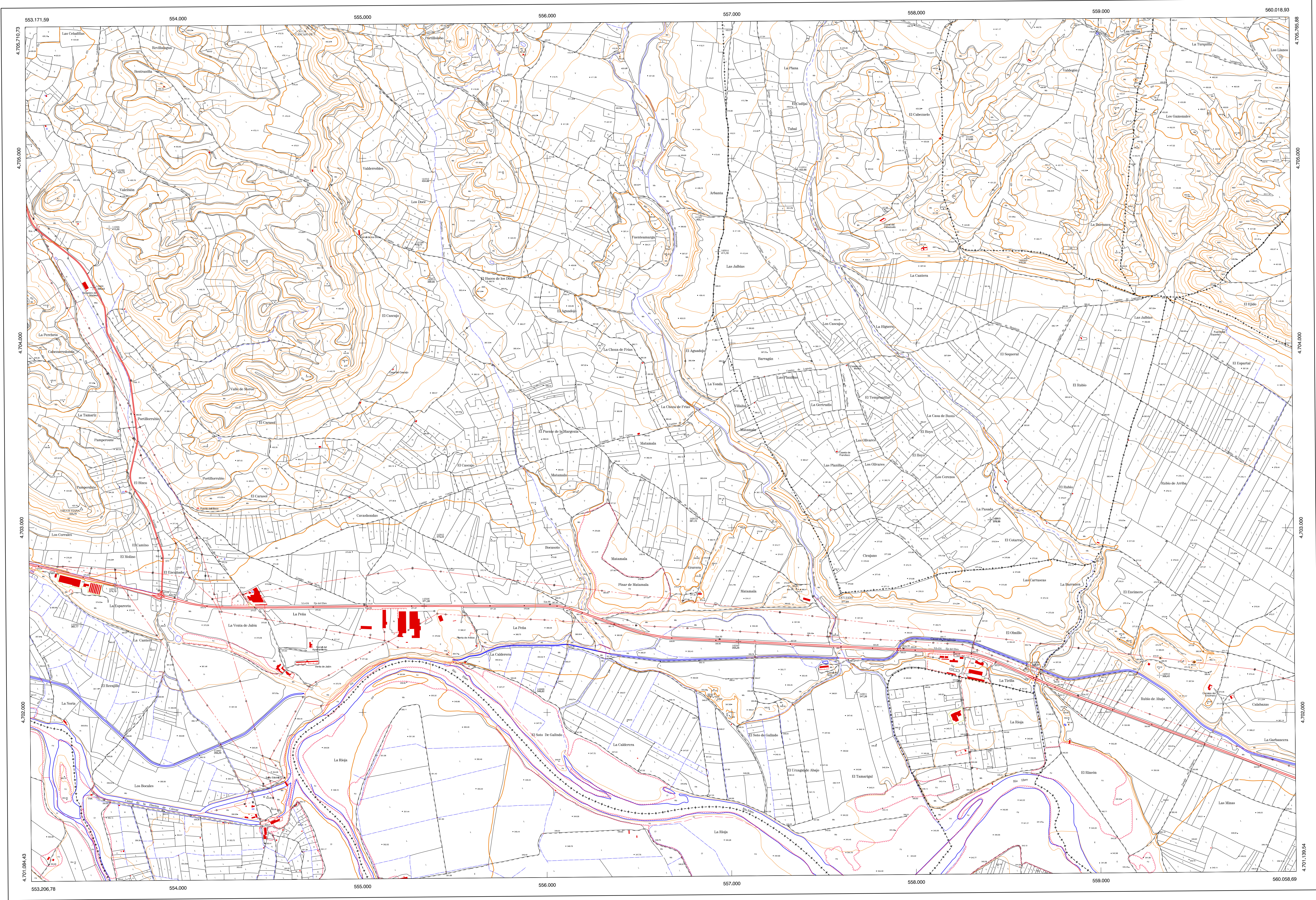


COMUNIDAD FORAL DE NAVARRA

171 - 14	171 - 15	171 - 16	Correspondencia al 1:5.000
204 - 2	204 - 3	204 - 4	204 (1 - 5)
204 - 6	204 - 7	204 - 8	204 (1 - 6)
			204 (2 - 6)

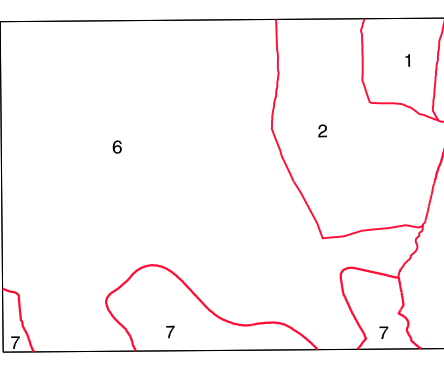


- SIGNOS CONVENCIONALES**
- Autopista -Autovía.
 - Red de interés general.
 - Red de interés de la Comunidad Foral.
 - Red comarcal.
 - Red local.
 - Camino pavimentado.
 - Camino sin pavimentar.
 - Senda. Cañada.
 - Ferrocarril vía electrificada.
 - Ferrocarril vía doble.
 - Ferrocarril vía única.
 - Puente. Viaducto.
 - Paso a Nivel.
 - Paso a nivel Superior.
 - Paso a nivel inferior.
 - Línea eléctrica.
 - Línea telefónica.
 - Edificación-Edif. en ruinas.
 - Torre metálica-Apoyo de hormigón.
 - Tapia-Alambrada-Valia.
 - Vértice geodésico de 1^{er} orden.
 - Vértice geodésico de orden inferior-Topográfico.
 - Señal de nivelación.
 - Punto de apoyo.
 - Gasoducto.
 - Oleoducto.
 - Otras conducciones subterráneas.
 - +++++ Límite de nación.
 - Límite de comunidad autónoma.
 - - - - - Límite de término municipal.
 - Límite de concejo.
 - Río.
 - Arroyo o regata.
 - Canal.
 - Acequia - Vaguada.
 - Pozo - Balsa - Fuente - Piscina.
 - Curvas de nivel - Curvas de depresión - Altitud.
 - Desmonte o terraplén.
 - Terreno abancalado.
 - Límite de cultivo.

USOS DE SUELO

- A Arrozal
- Ci Canteras
- E Erial
- Fd Frondosas
- Fr Frutales
- He Helchal
- Hi Huerta-Regadío
- L Labo-Secano
- Ma Monte alto
- Mb Monte bajo
- O Olivar
- P Prados-Pradera
- V Vía
- J Jardín

DIVISION ADMINISTRATIVA



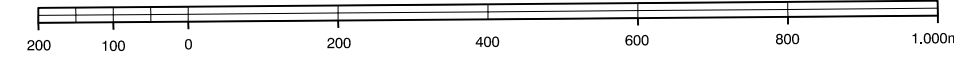
- 1- Armañanzas
 - 2- Barajas
 - 3- Lazagorta
 - 4- Mendavia
 - 5- Torres del Rio
 - 6- Viana
 - 7- Agoncillo
- COMUNIDAD AUTONOMA DE LA RIOJA

INFORMACION COMPLEMENTARIA

ESCALA DE VUELO:	1:200.000
FECHA:	OCTUBRE 1995
REALIZACION:	AZMUT S.A.
RESTITUCION:	DWP. BC3. PS Y 502000
FECHA:	JUNIO 1996
PUBLICACION:	OPINIONCS
FECHA:	ENERO 1998
REALIZACION:	TRABAJOS CATASTRALES S.A.

MAPA TOPOGRAFICO DE NAVARRA

ESCALA 1:10.000



Equidistancia de las curvas de nivel: 5 metros
Proyección U.T.M. Elipsoide de Hayford
Altitudes referidas al nivel medio del mar en Alicante

Dirección y Control: Sección de Cartografía

VERTICES Y SEÑALES NIVELACION	Coordenadas:			PUNTOS DE APOYO	Coordenadas:		
	X	Y	Z				
Cascado de V.	554.705.129	4.705.706.841	477.781	141507	556.836.418	4.704.701.683	402.140
Cicujano	557.591.878	4.702.641.670	377.647	141508	558.256.452	4.705.127.702	418.664
Cruce de Viana	553.478.066	4.703.103.067	423.791	142009	553.543.561	4.704.300.695	396.431
				142011	555.369.021	4.704.365.808	399.807
				142015	558.403.988	4.703.043.631	378.500
				142505	553.478.605	4.702.474.828	360.770
				142506	555.337.663	4.702.575.865	371.289
				142507	557.040.256	4.703.363.633	336.390
				142508	558.629.828	4.702.223.871	349.840