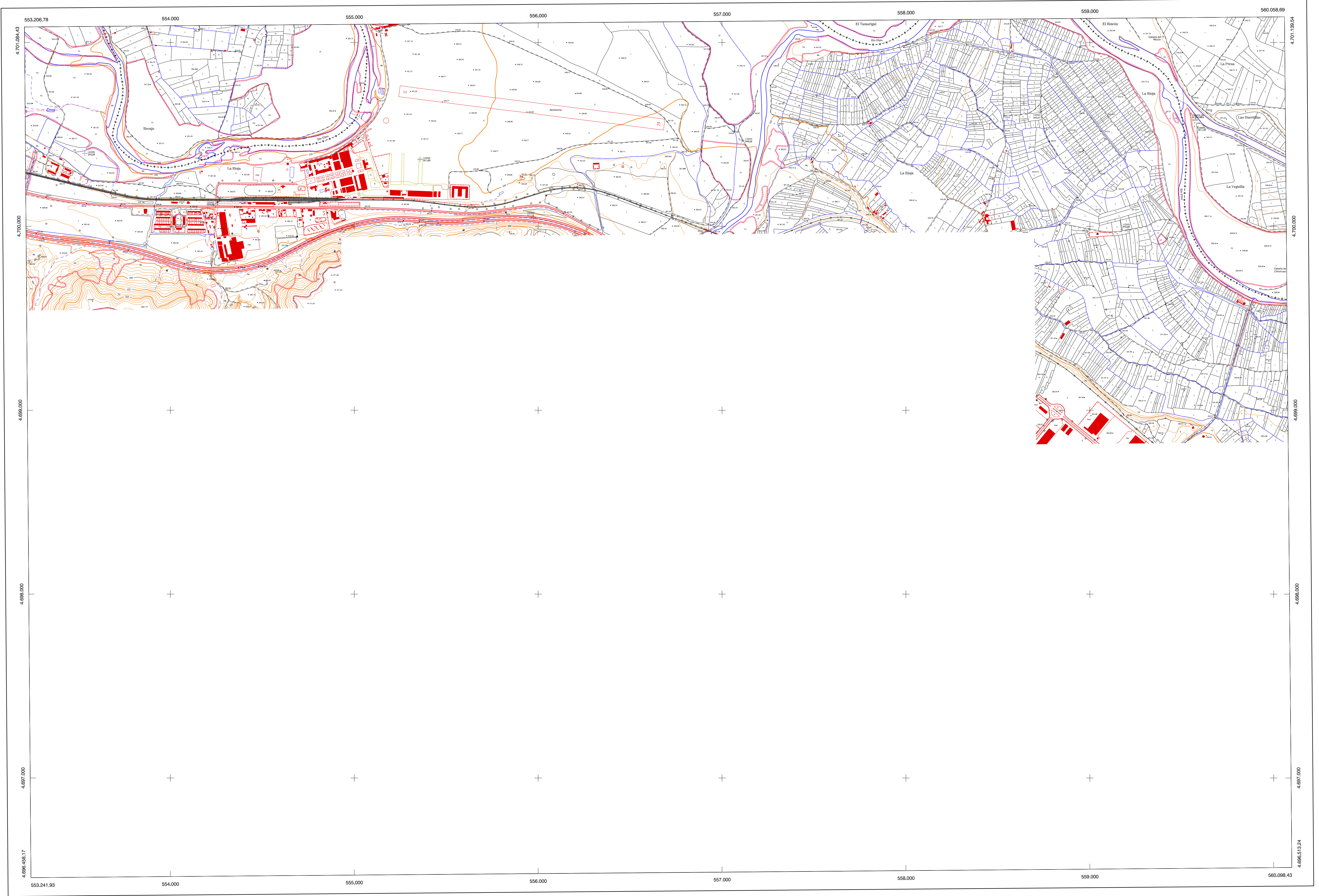


COMUNIDAD FORAL DE NAVARRA

204 - 2	204 - 3	204 - 4	Correspondencia al 1:5.000
204 - 6	204 - 7	204 - 8	
204 - 10	204 - 11	204 - 12	
			204 (3 - 6)
			204 (4 - 6)



Hoja 204 - 7

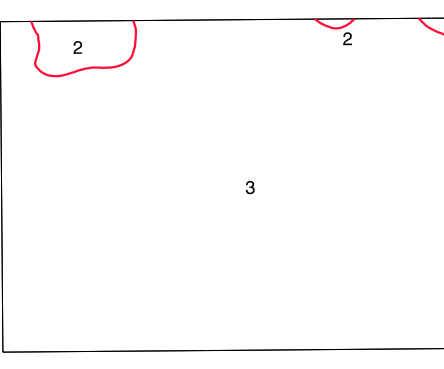
SIGNOS CONVENCIONALES

- Autopista.-Autovía.
- Red de interés general.
- Red de interés de la Comunidad Foral.
- Red comarcal.
- Red local.
- Camino pavimentado.
- Camino sin pavimentar.
- Senda.-Calleada.
- Ferrocarril vía electrificada.
- Ferrocarril vía doble.
- Ferrocarril vía única.
- Puente, Viaducto.
- Paso a Nivel.
- Paso a nivel Superior.
- Paso a nivel inferior.
- Línea eléctrica.
- Línea telefónica.
- Edificación.-Edif. en ruinas.
- Torre metélica.-Apoyo de hormigón.
- Tapia.-Alambrada.-Valla.
- Vértice geodésico de 1º orden.
- Vértice geodésico de orden interior.-Topográfico.
- Señal de nivelación.
- Punto de apoyo.
- Gasoducto.
- Oleoducto.
- Otras conducciones subterráneas.
- Límite de nación.
- Límite de comunidad autónoma.
- Límite de término municipal.
- Límite de concejo.
- Río.
- Arroyo o regata.
- Canal.
- Acequia.-Vaguada.
- Pozo.-Balsa.-Fuente.-Piscina.
- Curvas de nivel.-Curvas de depresión.-Altitud.
- Desmonte o terraplén.
- Terreno abancalado.
- Límite de cultivo.

USOS DE SUELO

- A Arrozal
- Cl Canteras
- E Erial
- Fd Frondosas
- Fr Frutales
- He Hecchal
- H Huerta.-Regadío
- L Labo.-Secano
- Ma Monte alto
- Mb Monte bajo
- O Olivar
- P Prados.-Pradera
- V Vía
- J Jardín

DIVISION ADMINISTRATIVA



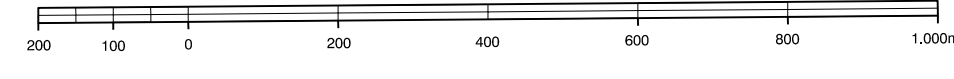
- 1.- Mandakia
 - 2.- Viana
 - 3.- Agoncillo
- COMUNIDAD AUTONOMA DE LA RIOJA

INFORMACION COMPLEMENTARIA

ESCALA DE VUELO:	1:20.000
FECHA:	OCTUBRE 1.995
REALIZACION:	AZMAUT S.A.
RESTITUCION:	DWP. BCCL PS Y 502000
FECHA:	JUNIO 1.996
PUBLICACION:	OPTICONS
FECHA:	ENERO 1.998
REALIZACION:	TRABAJOS CATASTRALES S.A.

MAPA TOPOGRAFICO DE NAVARRA

ESCALA 1:10.000



Equidistancia de las curvas de nivel: 5 metros
Proyección U.T.M. Elipsoide de Hayford
Altitudes referidas al nivel medio del mar en Alicante
Dirección y Control: Sección de Cartografía

VERTICES Y SEÑALES NIVELACION	Coordenadas:		PUNTOS DE APOYO	Coordenadas:	
	X	Y		Z	
143006	553.538.659	4.700.396.419	143006	553.538.659	4.700.396.419
143008	555.361.308	4.700.364.452	143010	557.111.919	4.700.468.587
143010	557.111.919	4.700.468.587	143012	558.733.026	4.700.626.369
143012	558.733.026	4.700.626.369	143502	554.248.724	4.700.114.611
143502	554.248.724	4.700.114.611	143503	555.978.281	4.700.047.773
143503	555.978.281	4.700.047.773	143505	559.210.932	4.699.960.904
143505	559.210.932	4.699.960.904			342.051