

COMUNIDAD FORAL DE NAVARRA

172-15	172-16	173-13	Correspondencia al 1:5.000	
205-3	205-4	206-1	205 (1-7)	205 (1-8)
205-7	205-8	206-5	205 (2-7)	205 (2-8)

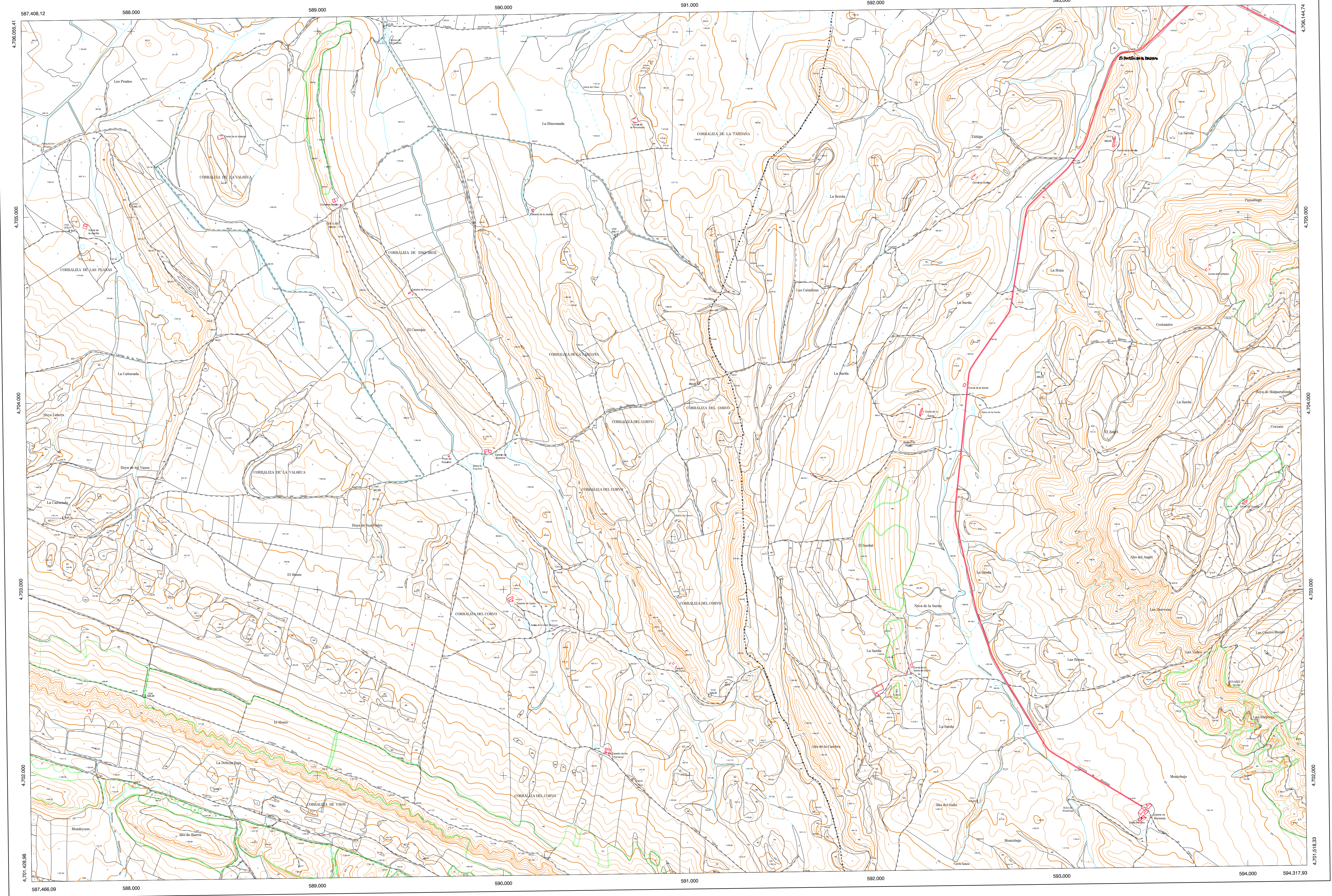
Hoja 205-4

SIGNOS CONVENCIONALES

- Autopista-Autovía.
- Red de interés general.
- Red de interés de la Comunidad Foral.
- Red comarcal.
- Red local.
- Camino pavimentado.
- Camino sin pavimentar.
- Senda-Cañada.
- Ferrocarril vía electrificada.
- Ferrocarril vía doble.
- Ferrocarril vía única.
- Puente, Viaducto.
- Paso a Nivel.
- Paso a nivel Superior.
- Paso a nivel inferior.
- Línea eléctrica.
- Línea telefónica.
- Edificación-Edif. en ruinas.
- Torre metálica-Apoyo de hormigón.
- Tapia-Alambrada-Valla.
- Vertice geodésico de 1º orden.
- Vertice geodésico de orden inferior-Topográfico.
- Señal de nivelación.
- Punto de apoyo.
- Gasoducto.
- Oleoducto.
- Otras conducciones subterráneas.
- Limite de nación.
- Limite de comunidad autónoma.
- Limite de término municipal.
- Limite de concejo.
- Río.
- Arroyo o regata.
- Canal.
- Aqueña-Vaguada.
- Pozo-Balsa-Fuente-Piscina.
- Curvas de nivel-Curvas de depresión-Altitud.
- Desmonte o terraplén.
- Terreno abancalado.
- Limite de cultivo.

USOS DE SUELO

- A Arrozal
- Ci Coníferas
- E Eral
- Fa Frondosas
- Ff Frutales
- Ha Hulechal
- H Huerta-Regadio
- L Labor-Secano
- Ma Monte alto
- Mb Monte bajo
- O Olivar
- P Pastos-Pradera
- V Vitis
- J Jardín



DIVISION ADMINISTRATIVA



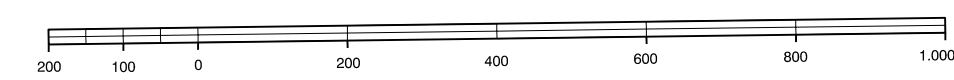
- 1.- Leñin
- 2.- Miranda de Arga

INFORMACION COMPLEMENTARIA

ESCALA DE VUELTO	1:20.000
FECHA:	JUNIO 1.993
REALIZACION:	AZNAUT S.A.
RESTITUCION:	D.N.A.P. P.V. Y S20000
FECHA:	JUNIO 1.994
PUBLICACION:	COPYRONCS
FECHA:	FEBRERO 1997
REALIZACION:	TRABAJOS CATASTRALES S.A.

MAPA TOPOGRAFICO DE NAVARRA

ESCALA 1:10.000



Equidistancia de las curvas de nivel: 5 metros
 Proyección U.T.M. Elipsoidal de Hayford
 Altitudes referidas al nivel medio del mar en Alicante

Dirección y Control: Sección de Cartografía

VERTICES Y SEÑALES NIVELACION	Coordenadas:			PUNTOS DE APOYO	Coordenadas:		
	X	Y	Z		X	Y	Z
Cota 392	588.115.514	4.704.950.148	388.540	1842	587.637.103	4.703.388.854	434.696
Jenariz 2º	593.900.452	4.702.488.102	551.930	1844	587.897.299	4.703.064.672	385.123
				1861	589.285.635	4.703.546.346	397.975
				1881	589.361.858	4.706.024.806	347.253
				1882	590.604.689	4.704.903.735	368.114
				1901	592.897.065	4.704.160.253	382.511
				2151	592.552.308	4.701.862.095	419.230
				2152	591.158.153	4.702.431.609	439.903
				6113	593.279.798	4.705.427.360	382.057