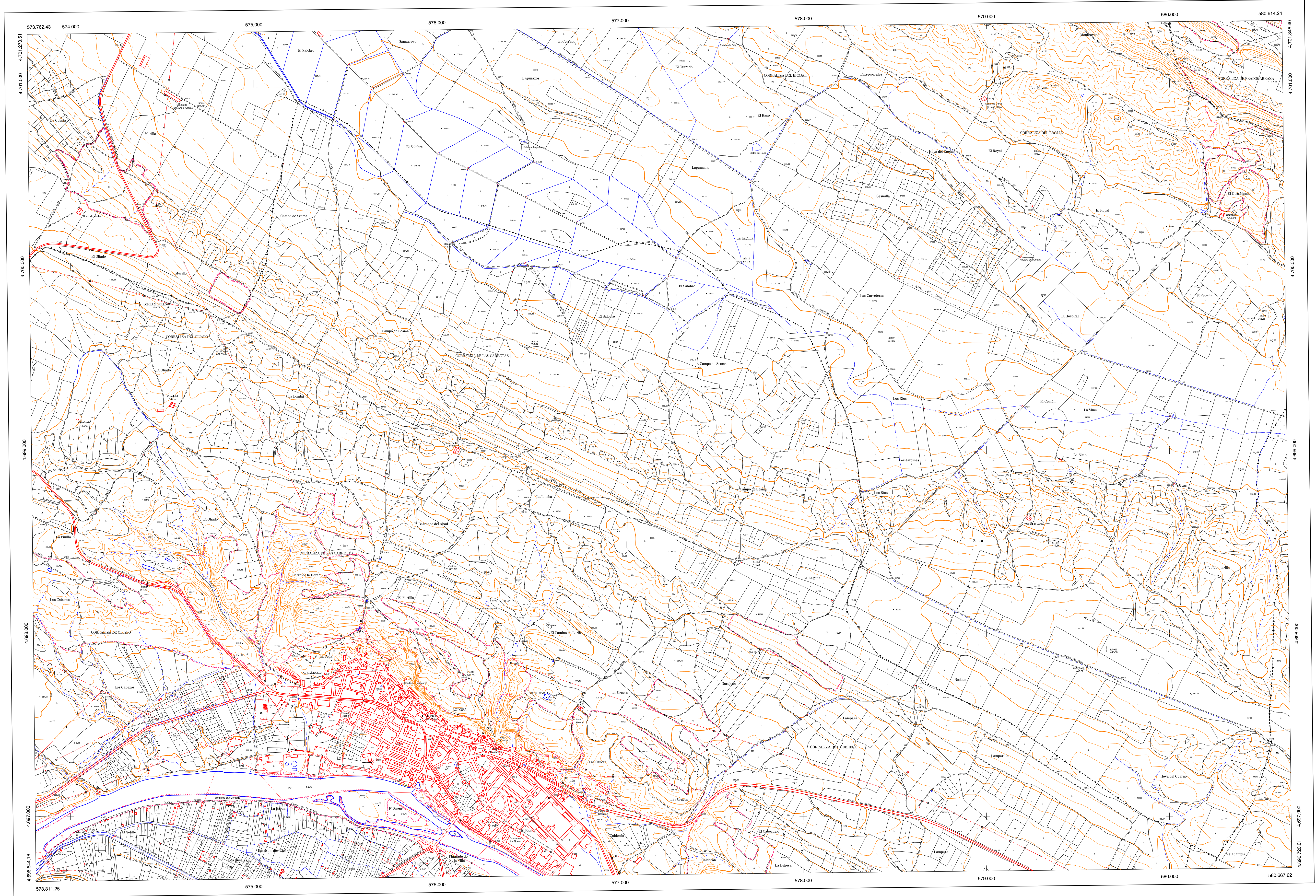


# COMUNIDAD FORAL DE NAVARRA

205 - 1	205 - 2	205 - 3	Correspondencia al 1:5.000
205 - 5	205 - 6	205 - 7	
205 - 9	205 - 10	205 - 11	
205 (3 - 3)	205 (3 - 4)	205 (4 - 4)	



**SIGNOS CONVENCIONALES**

- Autopista - Autovía.
- Red de interés general.
- Red de interés de la Comunidad Foral.
- Red comarcal.
- Red local.
- Camino pavimentado.
- Camino sin pavimentar.
- Senda-Cañada.
- Ferrocarril vía electrificada.
- Ferrocarril vía doble.
- Ferrocarril vía única.
- Puente, Viaducto.
- Paso a Nivel.
- Paso a nivel Superior.
- Paso a nivel inferior.
- Línea eléctrica.
- Línea telefónica.
- Edificación-Edif. en ruinas.
- Torre metálica-Apoyo de hormigón.
- Tapia-Alambrada-Valla.
- Vértice geodésico de 1<sup>er</sup> orden.
- Vértice geodésico de orden inferior-Topográfico.
- Señal de nivelación.
- Punto de apoyo.
- Gasoducto.
- Oleoducto.
- Otras conducciones subterráneas.
- Límite de nación.
- Límite de comunidad autónoma.
- Límite de término municipal.
- Límite de concejo.
- Río.
- Arroyo o rsgata.
- Canal.
- Acequia- Vaguada.
- Pozo-Balsa-Fuente-Piscina.
- Curvas de nivel-Curvas de depresión-Altitud.
- Desmonte o terraplén.
- Terreno abancalado.
- Límite de cultivo.

**USOS DE SUELO**

- A Arrozal
- Cl Coníferas
- E Enal
- Fd Frondosas
- Fr Fritales
- He Hulechal
- H Huerta-Regadio
- L Labor-Secano
- Ma Monte alto
- Mb Monte bajo
- O Olivar
- P Pastos-Pradera
- V Vitis
- J Jardín

**DIVISION ADMINISTRATIVA**



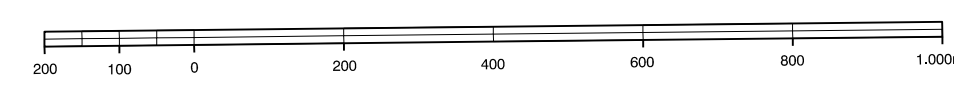
- 1- Cárcar
- 2- Larrin
- 3- Lodosa
- 4- Sesma

**INFORMACION COMPLEMENTARIA**

ESCALA DE SUELO: 1:20.000  
 FECHA: JUNIO 1.993  
 REALIZACION: AZIBUFI S.A.  
 RESTITUCION: DMAP, BCL, P3 Y S202000  
 FECHA: JUNIO 1.994  
 PUBLICACION: OPTIPRONS  
 FECHA: FEBRERO 1997  
 REALIZACION: TRABAJOS CATASTRALES S.A.

**MAPA TOPOGRAFICO DE NAVARRA**

ESCALA 1:10.000



Equidistancia de las curvas de nivel: 5 metros  
 Proyección U.T.M. Elipsoide de Hayford  
 Altitudes referidas al nivel medio del mar en Alicante

Dirección y Control: Sección de Cartografía

VERTICES Y SEÑALES NIVELACION	Coordenadas:			PUNTOS DE APOYO	Coordenadas:		
	X	Y	Z		X	Y	Z
Cota 441	579.552.994	4.697.812.114	445.690	143031	574.738.644	4.700.862.059	366.927
Lomba Murillo	574.537.821	4.699.798.362	498.779	143015	576.080.783	4.700.128.340	349.461
				143017	579.314.445	4.700.652.438	375.214
				144022	574.423.761	4.698.267.179	381.492
				144026	577.750.550	4.698.409.492	412.952
				144027	578.525.990	4.698.605.966	354.363
				144028	579.343.175	4.698.501.803	412.368
				144510	576.741.804	4.697.327.384	370.537
				144511	578.620.693	4.697.279.850	411.585