

SIGNOS CONVENCIONALES

- Autopista-Autovía.
- Red de interés general.
- Red de interés de la Comunidad Foral.
- Red comarcal.
- Red local.
- Camino pavimentado.
- Camino sin pavimento.
- Senda-Cañada.
- Ferrocarril vía electrificada.
- Ferrocarril vía doble.
- Ferrocarril vía única.
- Puente, Viaducto.
- Paso a Nivel.
- Paso a nivel Superior.
- Paso a nivel Inferior.
- Línea eléctrica.
- Línea telefónica.
- Edificación-Edif. en ruinas.
- Torre metélica-Apoyo de hormigón.
- Tapia-Alambrada-Valla.
- Vertice geodésico de 1er orden.
- Vertice geodésico de orden inferior-Topográfico.
- Señal de nivelación.
- Punto de apoyo.
- Gasoducto.
- Oleoducto.
- Otras conducciones subterráneas.
- Limite de nación.
- Limite de comunidad autónoma.
- Limite de término municipal.
- Limite de concejo.
- Río.
- Arroyo o regata.
- Canal.
- Aqueña-Vaguada.
- Pozo-Balsa-Fuente-Piscina.
- Curvas de nivel-Curvas de depresión-Altitud.
- Desmonte o terraplén.
- Terreno abancalado.
- Limite de cultivo.

USOS DE SUELO

- A Arrozal
- Ci Coníferas
- E Eral
- Fa Frondosas
- Ff Frutales
- Ha Hulechal
- H Huerta-Regadio
- L Labor-Secano
- Ma Monte alto
- Mb Monte bajo
- O Olivar
- P Pastos-Pradera
- V Vitis
- J Jardín

DIVISION ADMINISTRATIVA



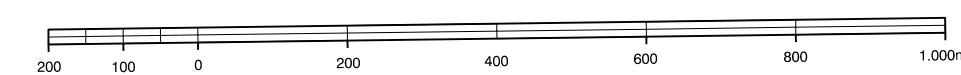
- 1.- Ansoailla
- 2.- Casar
- 3.- Falces
- 4.- Lerín
- 5.- Miranda de Arga

INFORMACION COMPLEMENTARIA

ESCALA DE VUELTO: 1:20.000
FECHA: JUNIO 1.993
REALIZACION: AZNUT S.A.
RESTITUCION: DMAP, RCL, PL Y S20000
FECHA: JUNIO 1.994
PUBLICACION: OPTRONICS
FECHA: FEBRERO 1997
REALIZACION: TRABAJOS CATASIRALES S.A.

MAPA TOPOGRAFICO DE NAVARRA

ESCALA 1:10.000

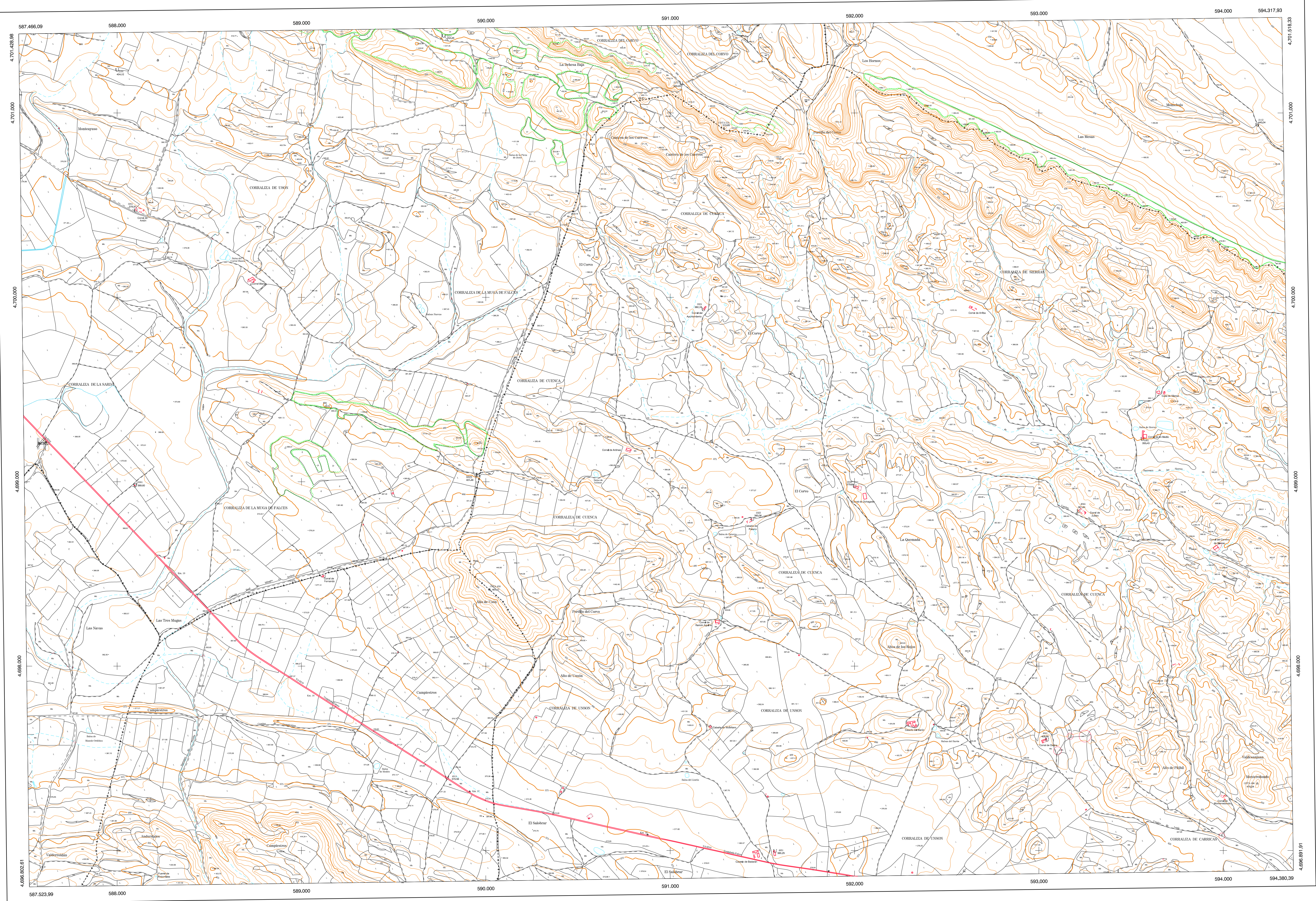


Equidistancia de las curvas de nivel: 5 metros
Proyección U.T.M. Elipsoidal de Hayford
Altitudes referidas al nivel medio del mar en Alicante

Dirección y Control: Sección de Cartografía

COMUNIDAD FORAL DE NAVARRA

205-3	205-4	206-1	Correspondencia al 1:5.000
205-7	205-8	206-5	
205-11	205-12	206-9	
			205 (3-7)
			205 (3-8)
			205 (4-7)
			205 (4-8)



VERTICES Y SENALES NIVELACION	Y	Coordenadas:			PUNTOS DE APOYO	Coordenadas:		
		X	Y	Z		X	Y	Z
Cota 459		590.024.134	4.688.414.883	461.170	2112	594.183.151	4.700.838.206	440.041
Cota 498		594.186.384	4.687.364.315	470.240	2171	589.770.844	4.701.419.798	450.350
Cota 513		591.293.873	4.700.917.320	510.850	3261	588.099.352	4.700.473.344	378.966
					3301	588.097.053	4.698.982.561	369.601
					3321	591.179.070	4.698.938.158	382.159
					3323	591.444.283	4.688.798.481	383.363
					4911	589.788.506	4.697.398.683	370.563
					4931	591.587.738	4.698.998.942	385.253
					4944	593.213.813	4.688.842.789	361.943