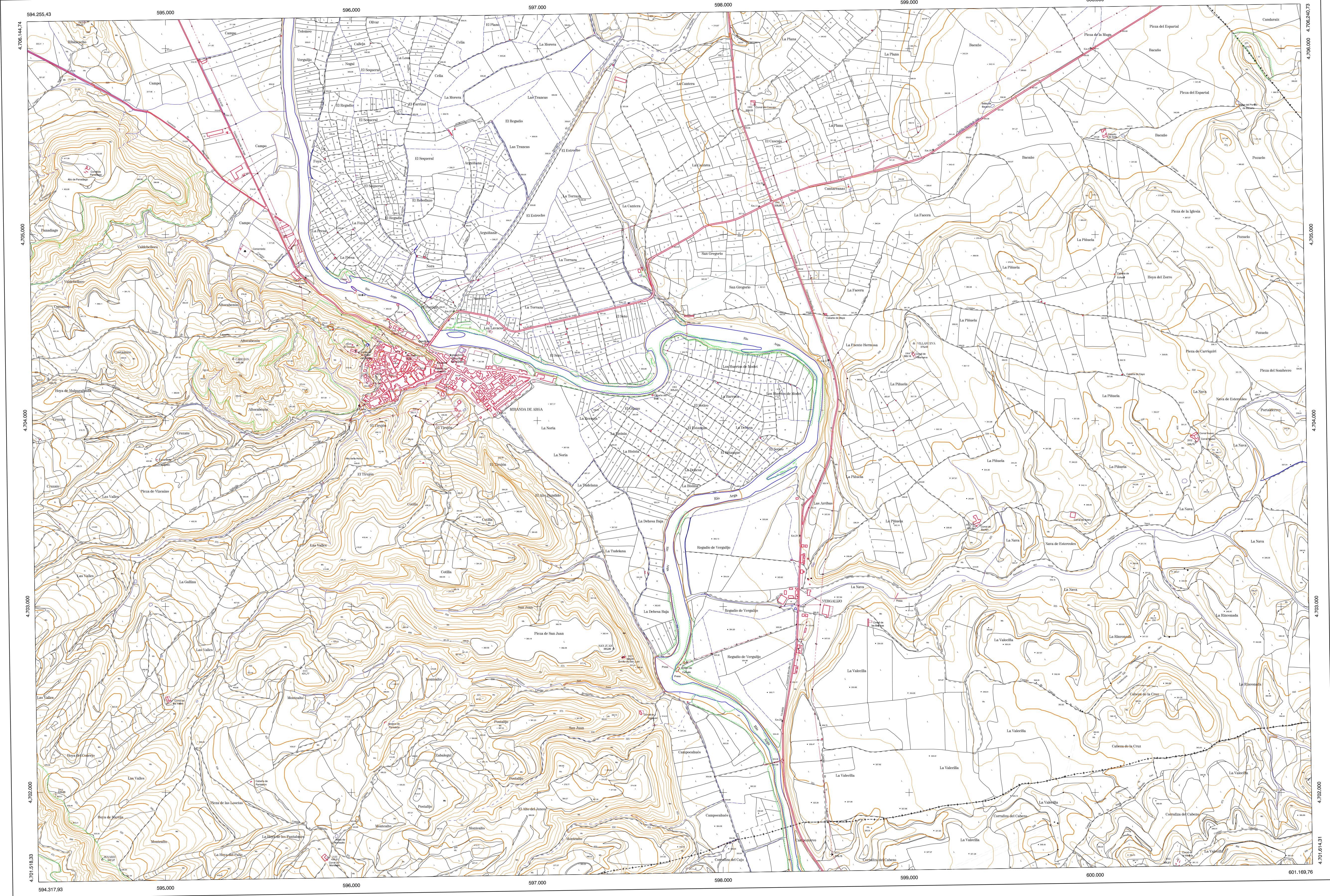


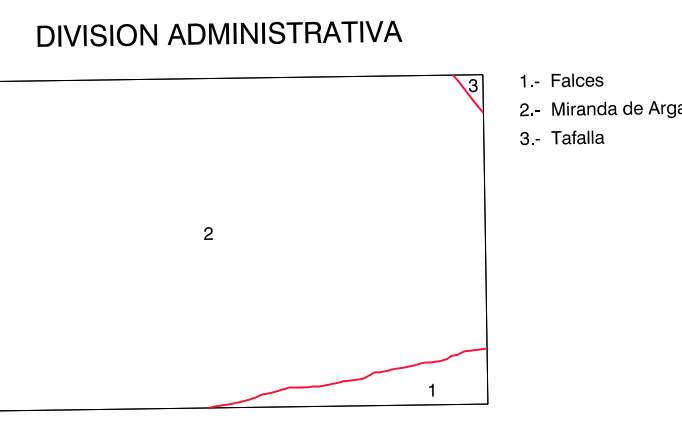
COMUNIDAD FORAL DE NAVARRA

172-16	173-13	173-14	Correspondencia al 1:5.000	
205-4	206-1	206-2	206 (1-1)	206 (1-2)
205-8	206-5	206-6	206 (2-1)	206 (2-2)



- SIGNOS CONVENCIONALES**
- Autopista-Autovía.
 - Red de interés general.
 - Red de interés de la Comunidad Foral.
 - Red comarcal.
 - Red local.
 - Camino pavimentado.
 - Camino sin pavimentar.
 - Senda-Cañada.
 - Ferrocarril vía electrificada.
 - Ferrocarril vía doble.
 - Ferrocarril vía única.
 - Puente, Viaducto.
 - Paso a nivel.
 - Paso a nivel Superior.
 - Paso a nivel Inferior.
 - Línea eléctrica.
 - Línea telefónica.
 - Edificación.-Edif. en ruínas.
 - Torre metálica.-Apoyo de hormigón.
 - Tapia.-Almadraba.-Valla.
 - Vertice geodésico de 1.º orden.
 - Vertice geodésico de orden inferior.-Topográfico.
 - Señal de nivelación.
 - Punto de apoyo.
 - Gasoducto.
 - Oleoducto.
 - Otras conducciones subterráneas.
 - Limite de nación.
 - Limite de comunidad autónoma.
 - Limite de término municipal.
 - Limite de concejo.
 - Río.
 - Arroyo o regata.
 - Canal.
 - Acequia.-Vaguada.
 - Pozo.-Balsa.-Fuente.-Piscina.
 - Curvas de nivel.-Curvas de depresión.-Altitud.
 - Desmorte o terrapién.
 - Terreno abancalsado.
 - Limite de cultivo.

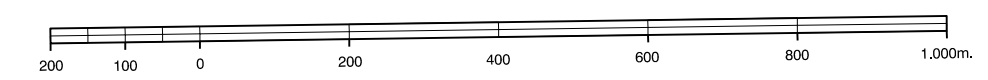
- USOS DE SUELO**
- A Arrozal
 - Cl Coniferas
 - E Erial
 - F Frondosas
 - Fr Frutales
 - He Hecelhal
 - H Huerta.-Regadio
 - L Labor.-Secano
 - Mb Monte alto
 - Mb Monte bajo
 - O Olivar
 - P Pastos.-Pradera
 - V Vial
 - J Jardín



INFORMACION COMPLEMENTARIA

ESCALA DE VUELTO: 1:20.000
FECHA: AGOSTO 1963
REALIZACION: AZNAIT S.A.
RESTITUCION: D.M.P. R.C. P. Y S.20000
FECHA: DICIEMBRE 1966
PUBLICACION: OPTIMONCS
FECHA: JUNIO 1967
REALIZACION: TRABAJOS GATASIBALES S.A.

MAPA TOPOGRAFICO DE NAVARRA
ESCALA 1:10.000



Equidistancia de las curvas de nivel: 5 metros
Proyección U.T.M. Elipsoida de Hayford
Altitudes referidas al nivel medio del mar en Alicante
Dirección y Control: Sección de Cartografía

VERTICES Y SEÑALES NIVELACION	Coordenadas:			PUNTOS DE APOYO	Coordenadas:
	X	Y	Z		
Cabezoñ	595.360.049	4.704.334.423	445.569	1921	594.568.824
Jenatzi	594.662.121	4.701.641.187	547.376	1943	594.374.957
San Juan	597.412.184	4.702.774.689	383.867	1961	597.115.932
Villanueva	599.027.373	4.704.419.439	370.436	1964	599.021.191
				2051	599.947.426
				2071	597.472.587
				2073	596.587.339
				2121	595.732.200
				2122	595.878.059
					4.706.139.395
					4.704.223.214
					4.764.144.517
					305.542
					309.161
					4.704.396.035
					4.703.441.954
					339.999
					4.702.732.253
					368.296
					4.701.667.749
					316.169
					4.702.671.457
					431.774
					436.519