

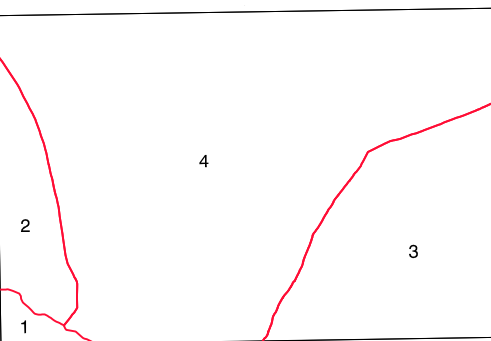
SIGNOS CONVENCIONALES

- Autopista-Autovía.
- Red de interés general.
- Red de interés de la Comunidad Foral.
- Red comarcal.
- Red local.
- Camino pavimentado.
- Camino sin pavimentar.
- Senda-Cañada.
- Ferrocarril vía electrificada.
- Ferrocarril vía doble.
- Ferrocarril vía única.
- Puente. Viaducto.
- Paso a Nivel.
- Paso a nivel Superior.
- Paso a nivel Interior.
- Línea eléctrica.
- Línea telefónica.
- Edificación-Edif. en ruinas.
- Torre metélica-Apoyo de hormigón.
- Tapia-Alambrada-Valla.
- Vértice geodésico de 1º orden.
- Vértice geodésico de orden inferior-Topográfico.
- Señal de nivelación.
- Punto de apoyo.
- Gasoducto.
- Oleoducto.
- Otras conducciones subterráneas.
- Límite de nación.
- Límite de comunidad autónoma.
- Límite de término municipal.
- Límite de concejo.
- Río.
- Arroyo o regata.
- Canal.
- Acequia- Vaguada.
- Puzo-Balsa-Fuente-Piscina.
- Curvas de nivel-Curvas de depresión-Altitud.
- Desmonte o terraplén.
- Terreno abancalado.
- Límite de cultivo.

USOS DE SUELO

- A Arrozal
- Ct Coníferas
- E Erial
- Fd Frondosas
- Ff Frutales
- He Hechechal
- H Huerta-Riegado
- L Labor-Secano
- Ma Monte alto
- Mb Monte bajo
- O Olivar
- P Pastos-Pradera
- V Vña
- J Jardín

DIVISION ADMINISTRATIVA



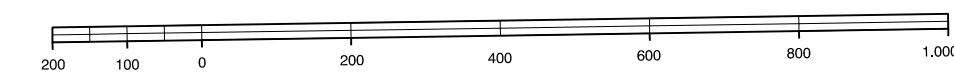
- 1- Falces
- 2- Miranda de Arga
- 3- Oñe
- 4- Tafalla

INFORMACION COMPLEMENTARIA

ESCALA DE VUELO: 1:20.000  
FECHA: AGOSTO 1.993  
REALIZACION: AZNUT S.A.  
RESTITUCION: DMAP, BC3, P3 Y S20000  
FECHA: DICIEMBRE 1.995  
PUBLICACION: OPTITRONICS  
FECHA: JUNIO 1.997  
REALIZACION: TRABAJOS CATASTRALES S.A.

MAPA TOPOGRAFICO DE NAVARRA

ESCALA 1:10.000

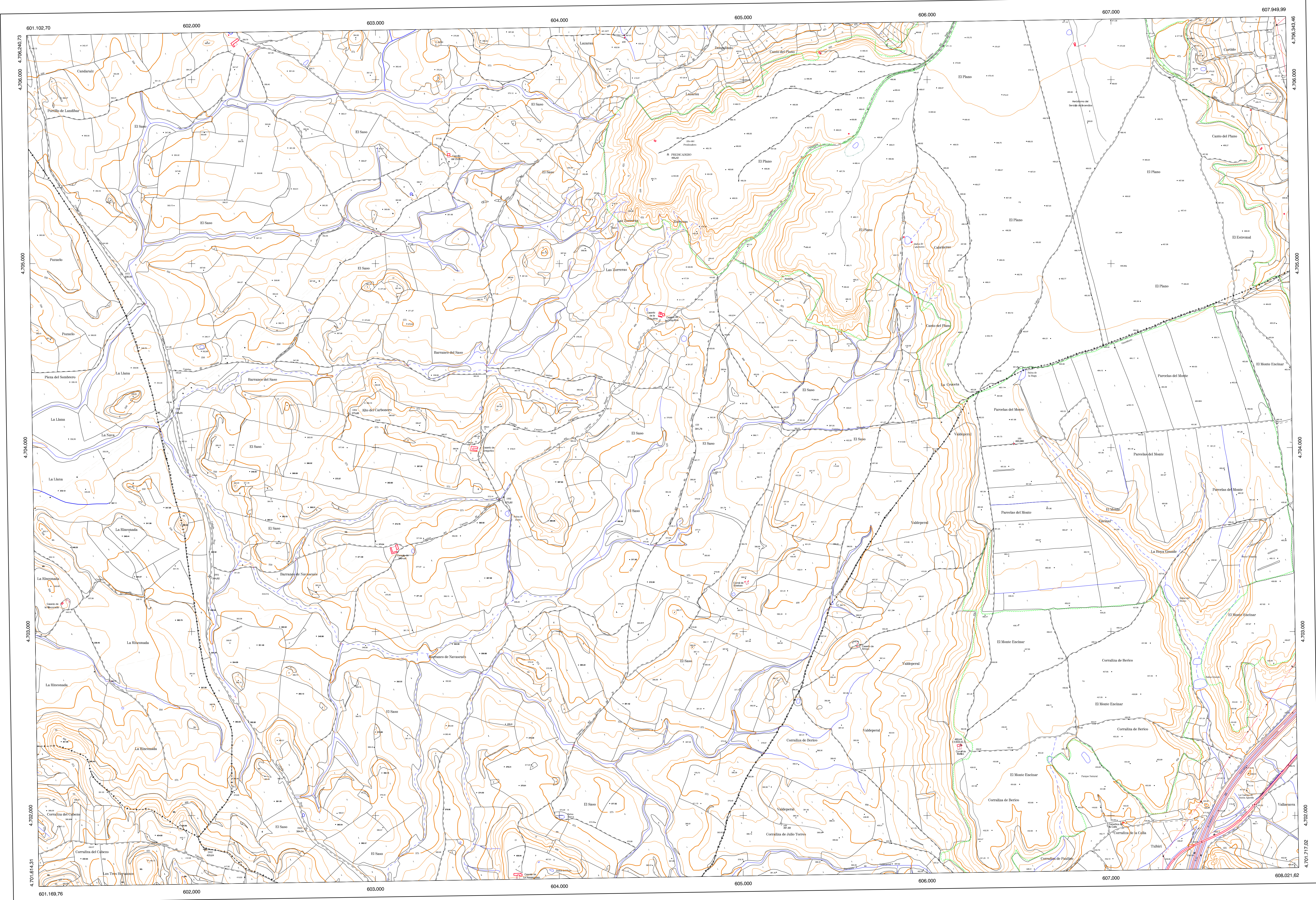


Equidistancia de las curvas de nivel: 5 metros  
Proyección U.T.M. Elipsoidal de Hayford  
Alturas referidas al nivel medio del mar en Alicante

Dirección y Control: Sección de Cartografía

COMUNIDAD FORAL DE NAVARRA

173-13	173-14	173-15	Correspondencia al 1:5.000	
206-1	206-2	206-3	206 (1-3)	206 (1-4)
206-5	206-6	206-7	206 (2-3)	206 (2-4)



VERTICES Y SEÑALES NIVELACION	Coordenadas:			PUNTOS DE APOYO	Coordenadas:
	X	Y	Z		
Corral	606.185.189	4.702.384.058	462.448	159	604.727.128
Predicadoro	604.592.448	4.705.593.881	465.429	160	606.474.322
				169	605.211.044
				1973	601.819.435
				1991	601.895.676
				1994	602.858.291
				2881	602.160.122
				2882	602.075.510
				2883	602.628.753
					4.704.116.183
					4.704.022.444
					4.701.953.548
					4.704.929.744
					4.704.203.318
					338.256
					4.704.184.730
					375.869
					344.624
					420.050
					384.044