

COMUNIDAD FORAL DE NAVARRA

173-14	173-15	173-16	Correspondencia al 1:5.000		
206-2	206-3	206-4	206 (1-5)	206 (1-6)	
206-6	206-7	206-8	206 (2-5)	206 (2-6)	

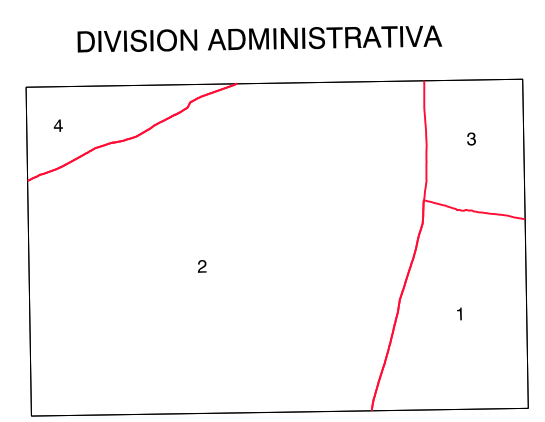
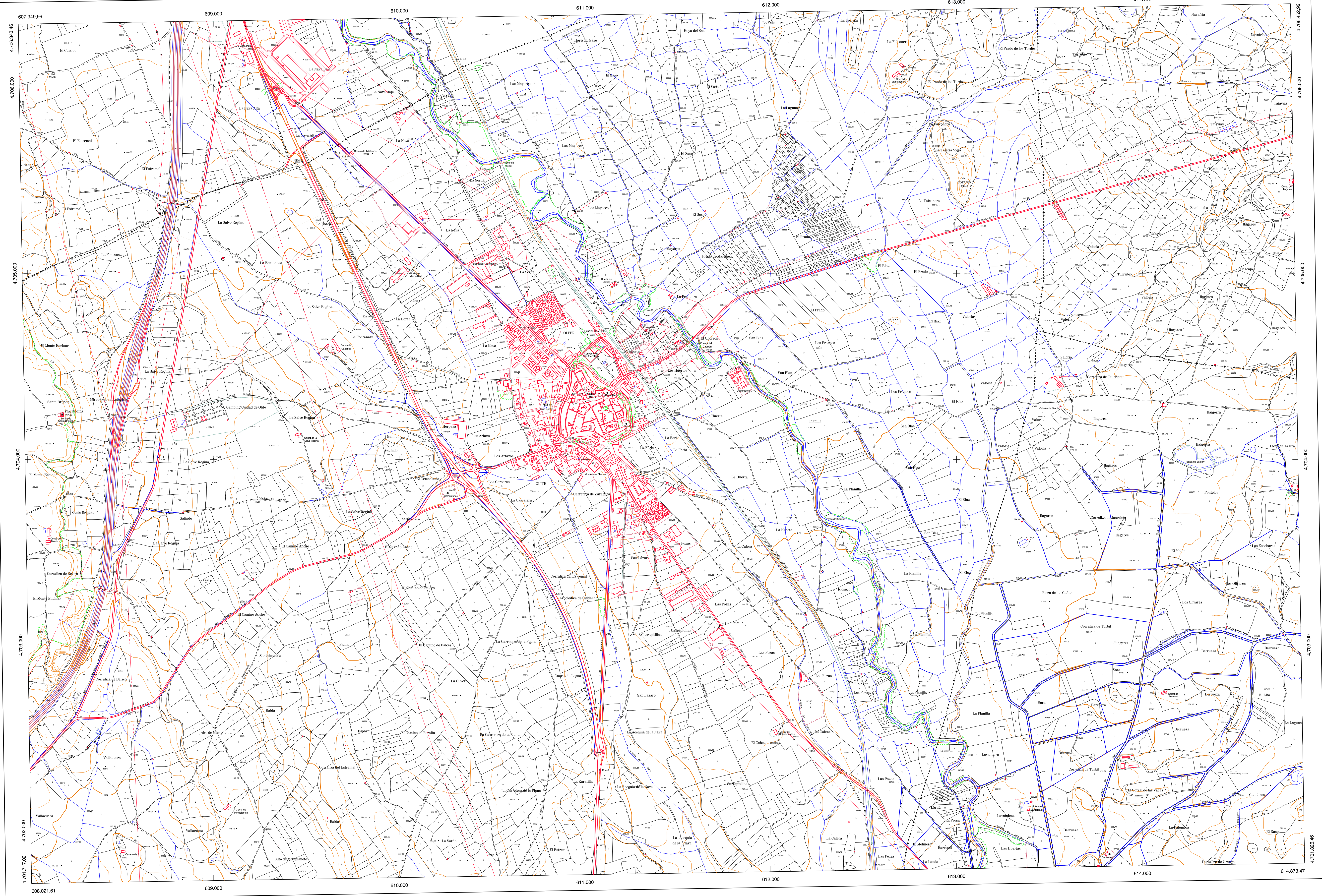
Hoja 206 - 3

SIGNOS CONVENCIONALES

- Autopista, Autovía.
- Red de interés general.
- Red de interés de la Comunidad Foral.
- Red comarcal.
- Red local.
- Camino pavimentado.
- Camino sin pavimentar.
- Senda-Cañada.
- Ferrocarril vía electrificada.
- Ferrocarril vía doble.
- Ferrocarril vía única.
- Puente, Viaducto.
- Paso a Nivel.
- Paso a nivel Superior.
- Paso a nivel Inferior.
- Línea eléctrica.
- Línea telefónica.
- Edificación, Est. en ruínas.
- Torre metálica. Apoyo de hormigón.
- Tapia-Alambrada-Valla.
- Vértice geodésico de 1º orden.
- Vértice geodésico de orden inferior. Topográfico.
- Señal de nivelación.
- Punto de apoyo.
- Gasoducto.
- Oleoducto.
- Otras conducciones subterráneas.
- Limite de nación.
- Limite de comunidad autónoma.
- Limite de término municipal.
- Limite de concejo.
- Río.
- Arroyo o regata.
- Canal.
- Acequia- Vaguada.
- Pozo-Balsa-Fuente-Piscina.
- Curvas de nivel-Curvas de depresión-Altitud.
- Desmorte o terraplén.
- Terreno abancaldado.
- Limite de cultivo.

USOS DE SUELO

- A Arrozal
- Cl Coníferas
- E Erial
- Fd Frondosas
- Ff Frutales
- He Hecetal
- H Huerta-Regadio
- L Labor-Secano
- Ma Monte alto
- Mb Monte bajo
- O Olivar
- P Pastos-Pradera
- V Vía
- J Jardín



- 1. Beire
- 2. Oñe
- 3. San Martín de Unx
- 4. Taballa

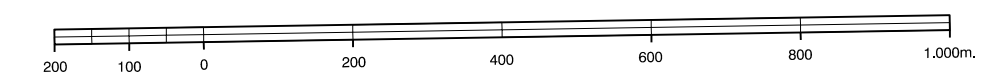
INFORMACION COMPLEMENTARIA

ESCALA DE VUELO: 1:50.000
FECHA: AOSTO 1.969
REALIZACION: AZRMT S.A.

RESTRICCIÓN: OMP, ICL, P3 Y S20000
FECHA: DICIEMBRE 1.985

PUBLICACION: OPTRONICS
FECHA: JUNIO 1.997
REALIZACION: TRABAJOS CATASTRALES S.A.

MAPA TOPOGRAFICO DE NAVARRA
ESCALA 1:10.000



Equidistancia de las curvas de nivel: 5 metros
Proyección U.T.M. Elipsoide de Hayford
Alturas referidas al nivel medio del mar en Alicante
Dirección y Control: Sección de Cartografía

VERTICES Y SEÑALES NIVELACION	Coordenadas:			PUNTOS DE APOYO	Coordenadas:	
	X	Y	Z			
Cota 395	613.039.187	4.705.515.201	398.480	150	608.108.109	4.706.088.384
Santa Brígida	608.188.666	4.704.246.783	467.239	151	609.833.030	4.706.205.596
Santa María Oñe	611.076.653	4.704.355.828	419.758	152	611.481.062	4.706.207.980
				153	612.721.656	4.706.114.508
				161	608.197.475	4.703.798.443
				162	609.925.789	4.703.950.693
				163	611.825.484	4.704.353.069
				164	612.309.751	4.704.321.024
				165	613.595.307	4.704.068.307
						415.351
						397.530
						389.950
						397.290
						446.637
						397.640
						380.441
						377.583
						379.587