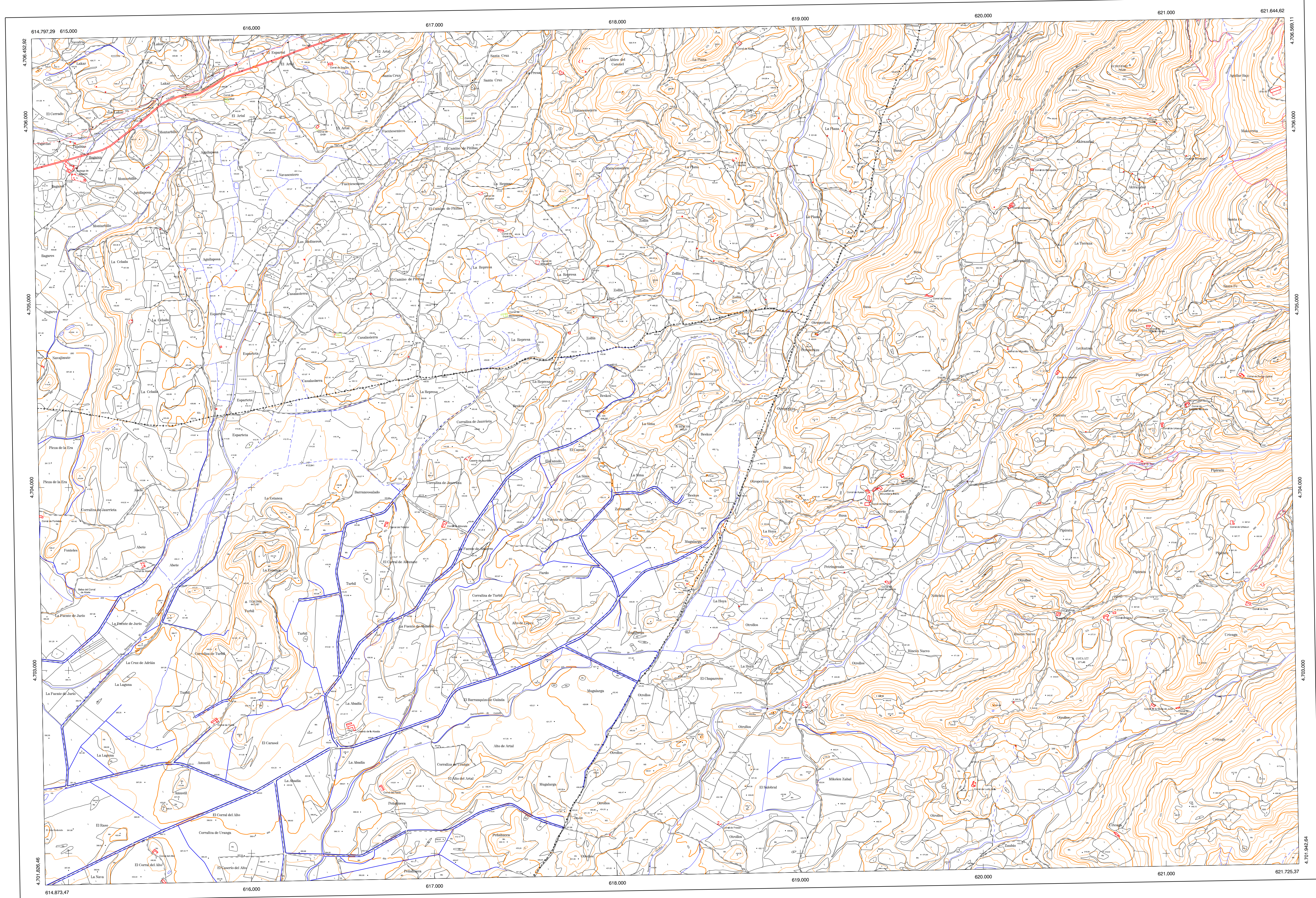


COMUNIDAD FORAL DE NAVARRA

173-15	173-16	174-13	Correspondencia al 1:5.000
206-3	206-4	207-1	206 (1-7)
206-7	206-8	207-5	206 (2-7)
			206 (8)

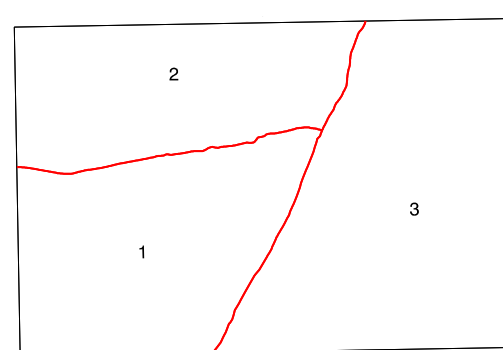


- SIGNOS CONVENCIONALES**
- Autopista-Autovía.
 - Red de interés general.
 - Red de interés de la Comunidad Foral.
 - Red comarcal.
 - Red local.
 - Camino pavimentado.
 - Camino sin pavimentar.
 - Senda-Cañada.
 - Ferrocarril vía electrificada.
 - Ferrocarril vía doble.
 - Ferrocarril vía única.
 - Puente. Viaducto.
 - Paso a Nivel.
 - Paso a nivel Superior.
 - Paso a nivel Inferior.
 - Línea eléctrica.
 - Línea telefónica.
 - Edificación-Edif. en ruínas.
 - Torre metálica-Apoyo de hormigón.
 - Tapia-Alambrada-Valla.
 - Vértice geodésico de 1^{er} orden.
 - Vértice geodésico de orden inferior-Topográfico.
 - Señal de nivelación.
 - Punto de apoyo.
 - Gasoducto.
 - Oleoducto.
 - Otras conducciones subterráneas.
 - Límite de nación.
 - Límite de comunidad autónoma.
 - Límite de término municipal.
 - Límite de concejo.
 - Río.
 - Arroyo o regata.
 - Canal.
 - Acequia-Vaguada.
 - Pozo-Balsa-Fuente-Piscina.
 - Curvas de nivel-Curvas de depresión-Altitud.
 - Desmonte o terraplén.
 - Terreno abancalado.
 - Límite de cultivo.

USOS DE SUELO

- A Arrozal
- Cf Coníferas
- E Erial
- Fd Frondosas
- Ff Fritales
- He Heclechal
- H Huerta-Regadio
- L Labor-Secano
- Ma Monte alto
- Mb Monte bajo
- O Olivar
- P Pastos-Pradera
- V Viña
- J Jardín

DIVISION ADMINISTRATIVA



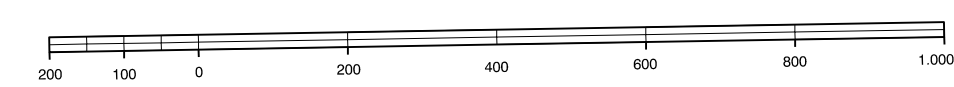
- 1- Beire
- 2- San Martín de Uxá
- 3- Uxá

INFORMACION COMPLEMENTARIA

ESCALA DE VUELO: 1:10.000
 FECHA: AGOSTO 1.993
 REALIZACION: AZNUT S.A.
 RESTITUCION: OMP, BCI, PI Y SE2000
 FECHA: DICIEMBRE 1.995
 PUBLICACION: OFTOPONCS
 FECHA: JUNIO 1.997
 REALIZACION: TRABAJOS CATASTRALES S.A.

MAPA TOPOGRAFICO DE NAVARRA

ESCALA 1:10.000



Equidistancia de las curvas de nivel: 5 metros
 Proyección U.T.M. Elipsoide de Hayford
 Altitudes referidas al nivel medio del mar en Alicante

Dirección y Control: Sección de Cartografía

VERTICES Y SEÑALES NIVELACION	Coordenadas:			PUNTOS DE APOYO	Coordenadas:
	X	Y	Z		
Bascos	618.326.180	4.704.334.410	483.210	45	621.566.700
Cota 577	620.491.550	4.703.065.506	571.461	46	618.418.658
Echeverri	620.803.020	4.706.310.100	703.560	47	619.810.975
Tejedor	615.971.942	4.703.974.950	441.187	53	619.052.940
				155	615.410.195
				167	616.277.647
				168	617.992.931
				178	617.743.811
					621.566.700
					4.706.173.082
					619.160
					4.703.439.309
					440.985
					619.810.975
					4.704.594.497
					516.980
					4.703.797.060
					451.790
					4.408.338.217
					444.268
					4.704.136.351
					412.342
					4.704.390.357
					446.925
					4.702.208.325
					435.001