

COMUNIDAD FORAL DE NAVARRA

205-4	206-1	206-2	Correspondencia al 1:5.000	
205-8	205-5	206-6	206 (3-1)	206 (3-2)
205-12	206-9	206-10	206 (4-1)	206 (4-2)

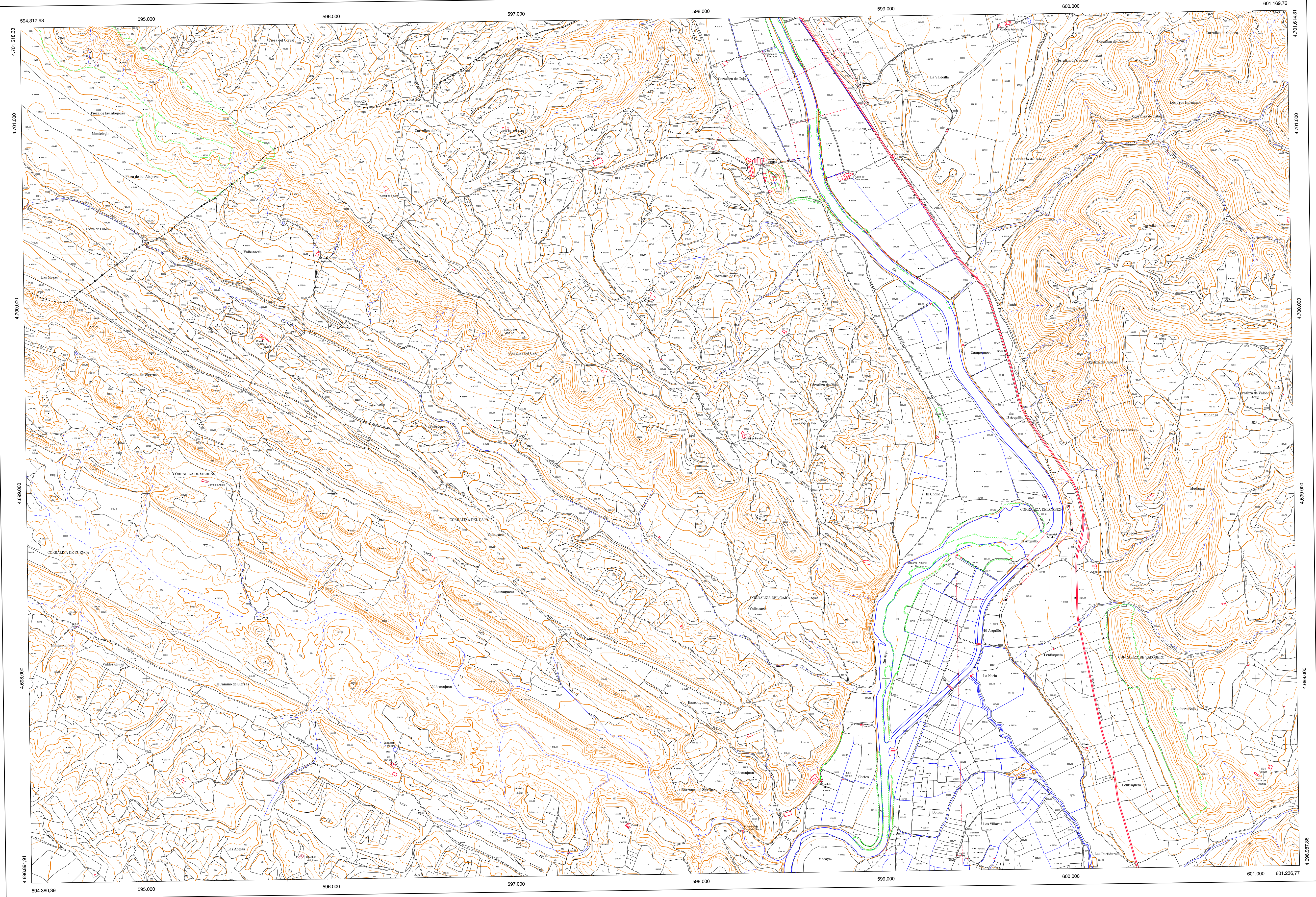
Hoja 206 - 5

SIGNOS CONVENCIONALES

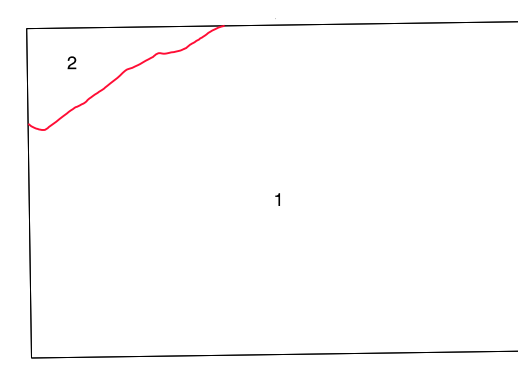
- Autopista-Autovía.
- Red de interés general.
- Red de interés de la Comunidad Foral.
- Red comarcal.
- Red local.
- Camino pavimentado.
- Camino sin pavimento.
- Senda-Cañada.
- Ferrocarril vía electrificada.
- Ferrocarril vía doble.
- Ferrocarril vía única.
- Puente Viaducto.
- Paso a Nivel.
- Paso a nivel Superior.
- Paso a nivel Inferior.
- Línea eléctrica.
- Línea telefónica.
- Edificación-Edif. en ruinas.
- Torre metálica-Apoyo de hormigón.
- Tabla-Almadraba-Valla.
- Vertice geodésico de 1er orden.
- Vertice geodésico de orden inferior-Topográfico.
- Señal de nivelación.
- Punto de apoyo.
- Gasoducto.
- Oleoducto.
- Otras conducciones subterráneas.
- Limite de nación.
- Limite de comunidad autónoma.
- Limite de término municipal.
- Limite de concejo.
- Río.
- Arroyo o regata.
- Canal.
- Acequia-Vaguada.
- Pozo-Balsa-Fuente-Piscina.
- Curvas de nivel-Curvas de depresión-Altitud.
- Desmonte o terraplén.
- Terreno abancalsado.
- Limite de cultivo.

USOS DE SUELO

- A Arrozal
- Cl Coníferas
- E Erial
- Fd Frondosas
- Fr Frutales
- He Hulechal
- H Huerta-Regadio
- L Labor-Secano
- Mb Monte alto
- Mo Monte bajo
- O Olivar
- P Pastos-Pradera
- V Vitis
- J Jardín



DIVISION ADMINISTRATIVA



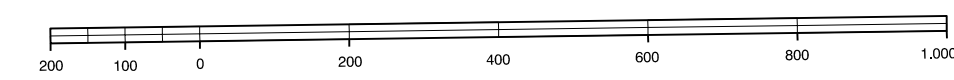
- 1.- Falces
- 2.- Miranda de Arga

INFORMACION COMPLEMENTARIA

ESCALA DE VUELO: 1:20.000
FECHA: AGOSTO 1.980
REALIZACION: AZNAT S.A.
RESTITUCION: DAP, BCS, P3 Y S20000
FECHA: DICIEMBRE 1.985
PUBLICACION: OPTIMONCS
FECHA: JUNIO 1.987
REALIZACION: TRABAJOS GATASIBRALES S.A.

MAPA TOPOGRAFICO DE NAVARRA

ESCALA 1:10.000



Equidistancia de las curvas de nivel: 5 metros
Proyección U.T.M. Elipsoide de Hayford
Alturas referidas al nivel medio del mar en Alicante

Dirección y Control: Sección de Cartografía

VERTICES Y SENALES NIVELACION	Coordenadas:			PUNTOS DE APOYO	Coordenadas:		
	X	Y	Z				
Cati6n Cota 450	600.463.985	4.698.851.454	480.554	4001	597.612.800	4.697.214.800	345.570
	596.927.014	4.699.980.498	468.400	4021	596.653.570	4.698.452.570	349.084
				4022	600.075.590	4.697.821.940	310.378
				4023	596.765.980	4.697.495.270	297.825
				4024	601.047.000	4.697.470.650	359.914
			4981	596.327.970	4.697.543.570	351.980	

