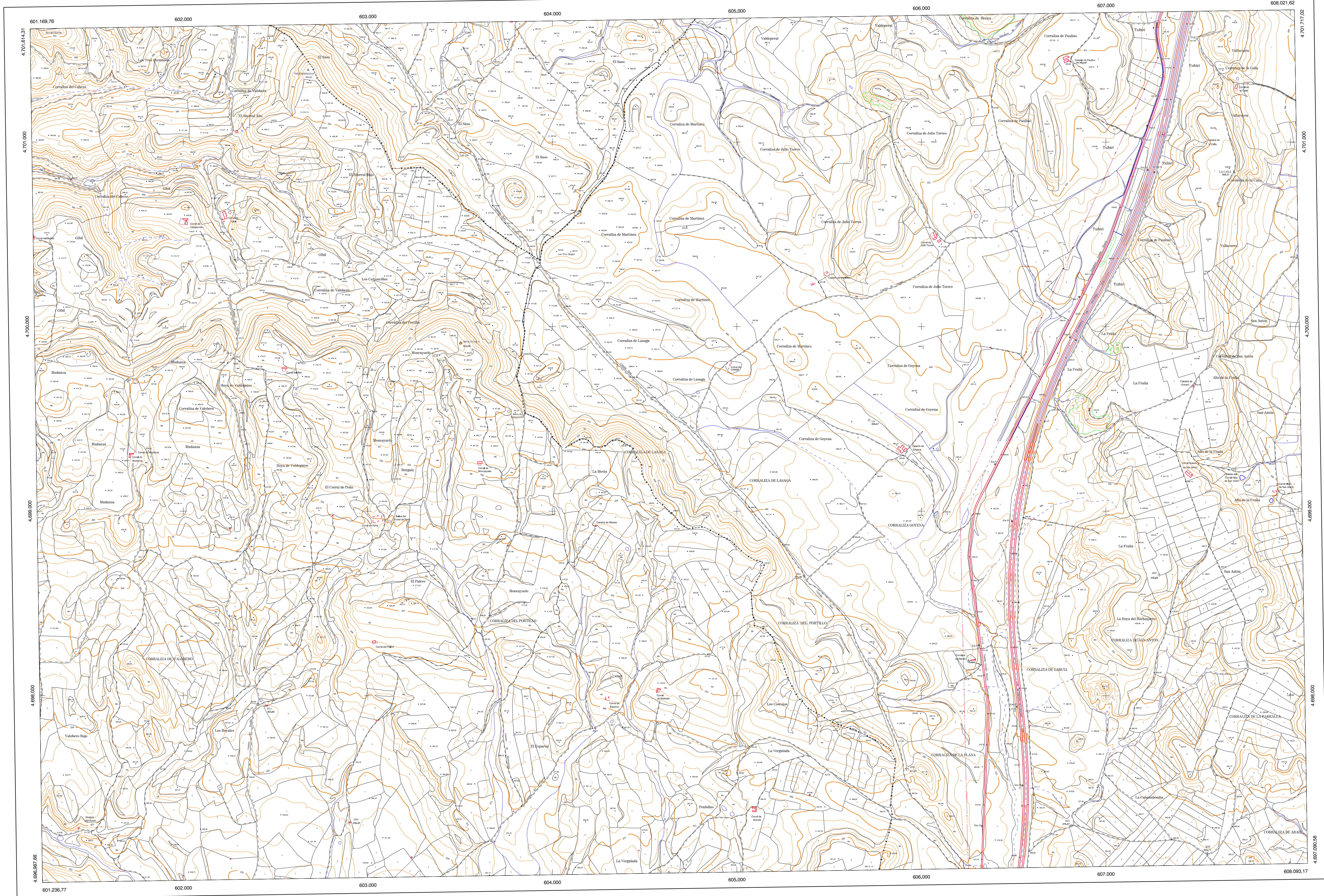


COMUNIDAD FORAL DE NAVARRA

206-1	206-2	206-3	Correspondencia al 1:5.000
206-5	206-6	206-7	206 (3-3)
206-9	206-10	206-11	206 (4-3)
			206 (4-4)



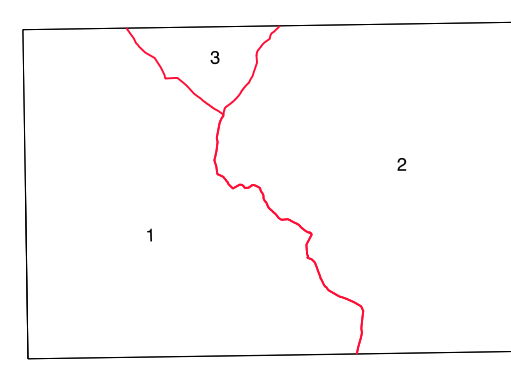
SIGNOS CONVENCIONALES

- Autopista-Autovía.
- Red de interés general.
- Red de interés de la Comunidad Foral.
- Red comarcal.
- Red local.
- Camino pavimentado.
- Camino sin pavimentar.
- Senda-Carriada.
- Ferrocarril vía electrificada.
- Ferrocarril vía doble.
- Ferrocarril vía única.
- Puente Viaducto.
- Paso a Nivel.
- Paso a nivel Superior.
- Paso a nivel Interior.
- Línea eléctrica.
- Línea telefónica.
- Edificación-Edif. en ruinas.
- Torre metéorol.-Apoyo de hormigón.
- Tapia-Alambrada-Valla.
- Vértice geodésico de 1º orden.
- Vértice geodésico de orden inferior-Topográfico.
- Señal de nivelación.
- Punto de apoyo.
- Gasoducto.
- Oleoducto.
- Otras conducciones subterráneas.
- Límite de nación.
- Límite de comunidad autónoma.
- Límite de término municipal.
- Límite de concejo.
- Río.
- Arroyo o regata.
- Canal.
- Acequia-Vaguada.
- Pozo-Balsa-Fuente-Piscina.
- Curvas de nivel-Curvas de depresión-Altitud.
- Desmorte o terraplén.
- Terreno abancalado.
- Límite de cultivo.

USOS DE SUELO

- A Arrozal
- Ct Coníferas
- E Erial
- Fd Frondosas
- Ff Frutales
- He Hecheal
- H Huerta-Riegado
- L Labor-Secano
- Ma Monte alto
- Mb Monte bajo
- O Olivar
- P Pastos-Pradera
- V Vña
- J Jardín

DIVISION ADMINISTRATIVA



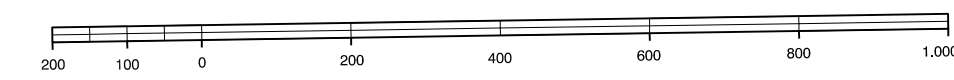
- 1. Falces
- 2. Olite
- 3. Tafalla

INFORMACION COMPLEMENTARIA

ESCALA DE VUELO: 1:20.000
FECHA: AGOSTO 1.993
REALIZACION: AZNATI S.A.
RESTITUCION: GNP, BCS, P3 Y S20000
FECHA: DICIEMBRE 1.995
PUBLICACION: OPTIMONIS
FECHA: JUNIO 1.997
REALIZACION: TRABAJOS CATASTRALES S.A.

MAPA TOPOGRAFICO DE NAVARRA

ESCALA 1:10.000



Equidistancia de las curvas de nivel: 5 metros
Proyección U.T.M. Elipsoide de Hayford
Altitudes referidas al nivel medio del mar en Alicante

Dirección y Control: Sección de Cartografía

VERTICES Y SEÑALES NIVELACION	Coordenadas:			PUNTOS DE APOYO	Coordenadas:		
	X	Y	Z		X	Y	Z
La Caya	607.697.798	4.700.837.136	458.316	170	606.342.260	4.701.552.680	415.718
Moncayalo	603.505.256	4.699.912.371	504.098	179	605.720.625	4.699.493.777	399.578
Tres Hermanas	602.678.248	4.701.392.512	463.850	4231	600.814.550	4.697.295.690	378.576
				4202	607.555.900	4.697.145.440	393.114
				4201	605.389.910	4.698.648.900	394.363
				4203	605.924.220	4.697.604.210	411.314
				4205	607.292.290	4.698.853.740	438.488
				4311	602.448.482	4.697.947.365	363.850
				5281	602.902.260	4.697.310.300	346.300

