

# COMUNIDAD FORAL DE NAVARRA

206-2	206-3	206-4	Correspondencia al 1:5.000
206-6	206-7	206-8	206 (3-5)
206-10	206-11	206-12	206 (4-5)
			206 (4-6)

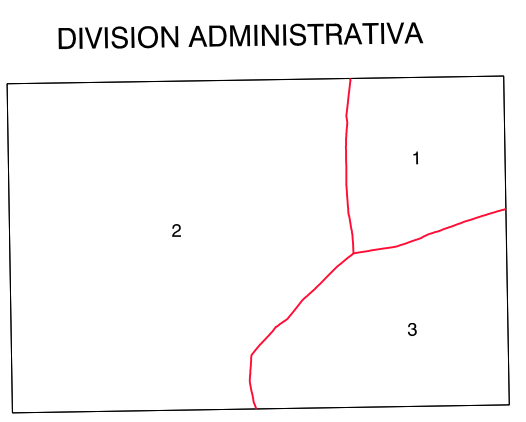
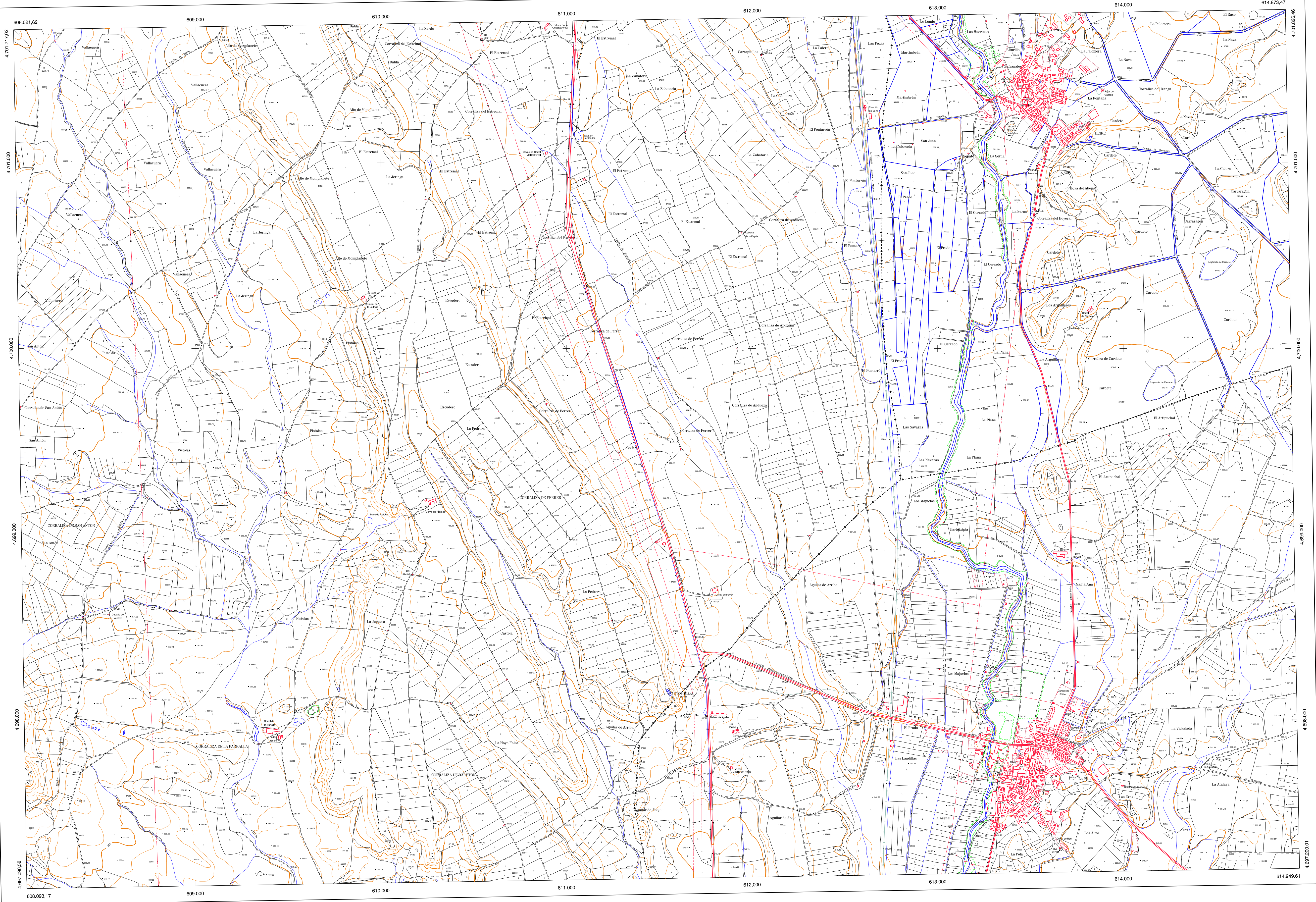
Hoja 206 - 7

**SIGNOS CONVENCIONALES**

- Autopista-Autovía.
- Red de interés general.
- Red de interés de la Comunidad Foral.
- Red comarcal.
- Red local.
- Camino pavimentado.
- Camino sin pavimentar.
- Senda-Cañada.
- Ferrocarril vía electrificada.
- Ferrocarril vía doble.
- Ferrocarril vía única.
- Puente, Viaducto.
- Paso a Nivel.
- Paso a nivel Superior.
- Paso a nivel Inferior.
- Línea eléctrica.
- Línea telefónica.
- Edificación, Edif. en ruínas.
- Torre metélica-Apoyo de hormigón.
- Tapia-Alambrada-Valla.
- Vértice geodésico de 1º orden.
- Vértice geodésico de orden inferior-Topográfico.
- Señal de nivelación.
- Punto de apoyo.
- Gasoducto.
- Oleoducto.
- Otras conducciones subterráneas.
- Límite de nación.
- Límite de comunidad autónoma.
- Límite de término municipal.
- Límite de concejo.
- Río.
- Arroyo o regata.
- Canal.
- Acequia-Vaguada.
- Pozo-Balsa-Fuente-Piscina.
- Curvas de nivel-Curvas de depresión-Altitud.
- Desmonte o terraplén.
- Terreno abancalado.
- Límite de cultivo.

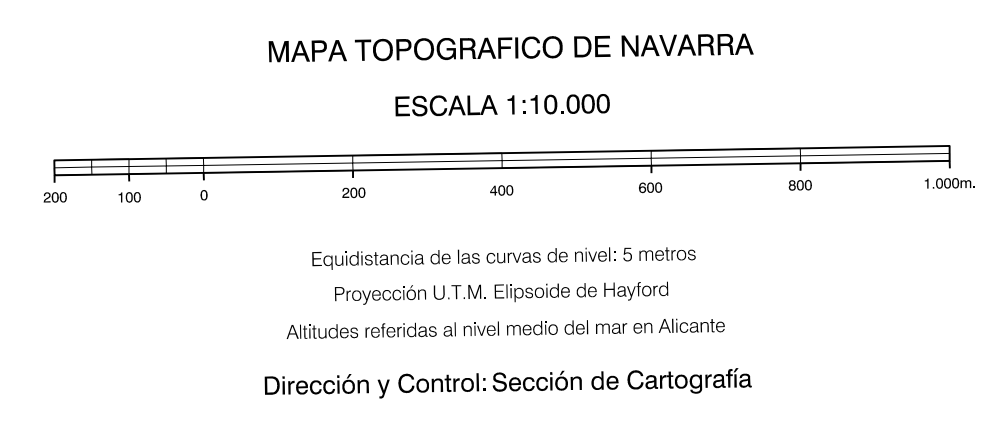
**USOS DE SUELO**

- A Arozal
- Ci Coníferas
- E Erial
- Fd Frondosas
- Ff Frutales
- He Huelchal
- H Huerta-Regadio
- L Labor-Secano
- Ma Monte alto
- Mb Monte bajo
- O Olivar
- P Pastos-Pradera
- V Viña
- J Jardín



**INFORMACION COMPLEMENTARIA**

ESCALA DE VUELO:	1:20.000
FECHA:	AGOSTO 1.993
REALIZACION:	AZMUT S.A.
RESTITUCION:	GMP, BCL, PI Y S20000
FECHA:	DICIEMBRE 1.995
PUBLICACION:	OPTIRONCS
FECHA:	JUNIO 1.997
REALIZACION:	TRABAJOS CATASTRALES S.A.



VERTICES Y SEÑALES NIVELACION	Coordenadas:			PUNTOS DE APOYO	Coordenadas:
	X	Y	Z		
Caldes	613.670.440	4.700.945.330	388,370	171	608.164.640 4.701.520.951 393,715
Dio Pitillas	611.560.411	4.698.143.491	397,610	174	610.548.988 4.701.658.758 396,172
				176	612.054.110 4.701.583.074 373,997
				178	614.662.869 4.701.713.873 379,274
				4171	611.925.100 4.697.949.990 366,910
				4173	613.660.660 4.697.304.110 347,610
				4191	610.074.259 4.698.783.349 394,099
				4192	610.368.039 4.697.162.179 365,459
				5322	609.449.919 4.697.894.519 356,909