

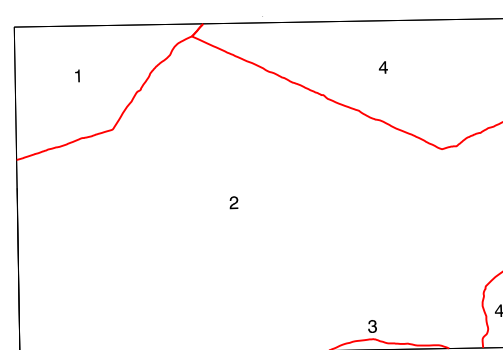
SIGNOS CONVENCIONALES

- Autopista-Autovía.
- Red de interés general.
- Red de interés de la Comunidad Foral.
- Red comarcal.
- Red local.
- Camino pavimentado.
- Camino sin pavimentar.
- Senda-Cañada.
- Ferrocarril vía electrificada.
- Ferrocarril vía doble.
- Ferrocarril vía única.
- Puente-Viaducto.
- Paso a Nivel.
- Paso a nivel Superior.
- Paso a nivel inferior.
- Línea eléctrica.
- Línea telefónica.
- Edificación-Edif. en ruínas.
- Torre metálica-Apoyo de hormigón.
- Tapia-Alambrada-Valla.
- Vertice geodésico de 1º orden.
- Vertice geodésico de orden inferior-Topográfico.
- Señal de nivelación.
- Punto de apoyo.
- Gasoducto.
- Oleoducto.
- Otras conducciones subterráneas.
- Límite de nación.
- Límite de comunidad autónoma.
- Límite de término municipal.
- Límite de concejo.
- Río.
- Arroyo o regata.
- Canal.
- Acequia-Vaguada.
- Pozo-Balsa-Fuente-Piscina.
- Curvas de nivel-Curvas de depresión-Altitud.
- Desmorte o terraplén.
- Terreno abancalado.
- Límite de cultivo.

USOS DE SUELO

- A Arrozal
- Cf Coníferas
- E Erial
- Fd Frondosas
- Ff Finales
- He Huelchal
- H Huerta-Regadio
- L Labor-Secano
- Ma Monte alto
- Mb Monte bajo
- O Olivar
- P Pastos-Pradera
- V Viña
- J Jardín

DIVISION ADMINISTRATIVA



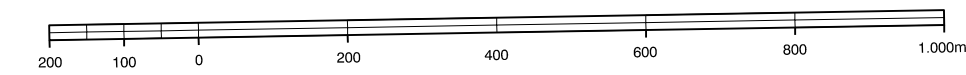
- 1- Beire
- 2- Píllas
- 3- Sarriena
- 4- Ujaé

INFORMACION COMPLEMENTARIA

ESCALA DE VUELO: 1:10.000
 FECHA: AGOSTO 1.993
 REALIZACION: AZNUT S.A.
 RESTITUCION: OMP, BCL, P3 Y SE2000
 FECHA: DICIEMBRE 1.995
 PUBLICACION: OITRONICS
 FECHA: JUNIO 1.997
 REALIZACION: TRABAJOS CATASTRALES S.A.

MAPA TOPOGRAFICO DE NAVARRA

ESCALA 1:10.000

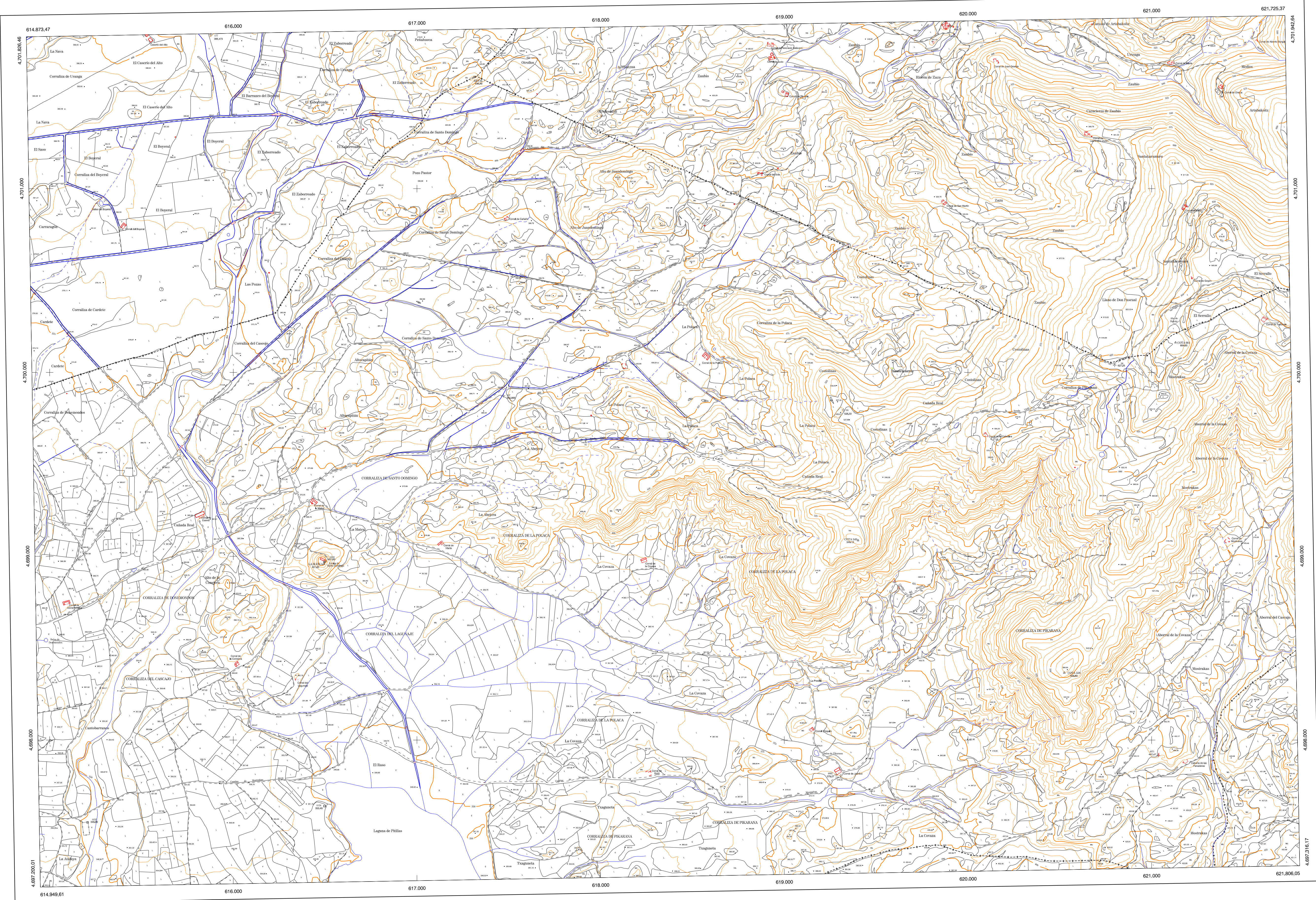


Equidistancia de las curvas de nivel: 5 metros
 Proyección U.T.M. Elipsóide de Hayford
 Altitudes referidas al nivel medio del mar en Alicante

Dirección y Control: Sección de Cartografía

COMUNIDAD FORAL DE NAVARRA

206-3	206-4	207-1	Correspondencia al 1:5.000
206-7	206-8	207-5	
206-11	206-12	207-9	
206-14-7	206-14-8		



VERTICES Y SEÑALES NIVELACION	Coordenadas:			PUNTOS DE APOYO	Coordenadas:
	X	Y	Z		
Artal	617.312,101	4.701.607,794	436,490	50	619.905,375
Cota 549	619.401,431	4.699.087,151	549,130	56	620.802,470
Cota 556	620.526,141	4.698.396,681	559,830	177	615.881,790
Cota 661	621.131,639	4.700.164,225	664,657	187	617.475,043
La Mata	616.495,011	4.698.960,831	401,850	4071	621.040,700
				4092	619.285,970
				4133	616.496,390
				4134	616.499,320
				4152	615.209,170
					4.701.886,356
					4.700.038,673
					4.701.837,073
					392,869
					4.697.915,420
					447,470
					379,070
					401,500
					353,490
					349,650