

COMUNIDAD FORAL DE NAVARRA

205-8	206-5	206-6	Correspondencia al 1:5.000	
205-12	206-9	206-10	206 (5-1)	206 (5-2)
205-16	206-13	206-14	206 (6-1)	206 (6-2)

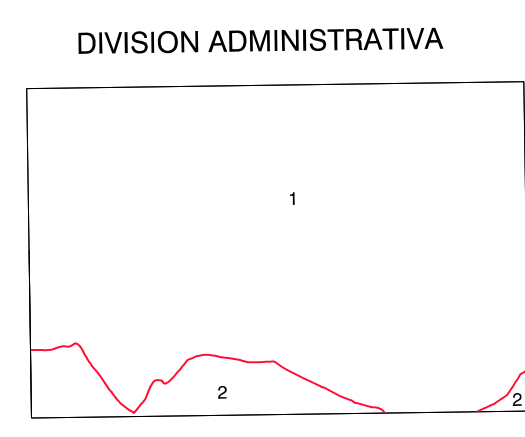
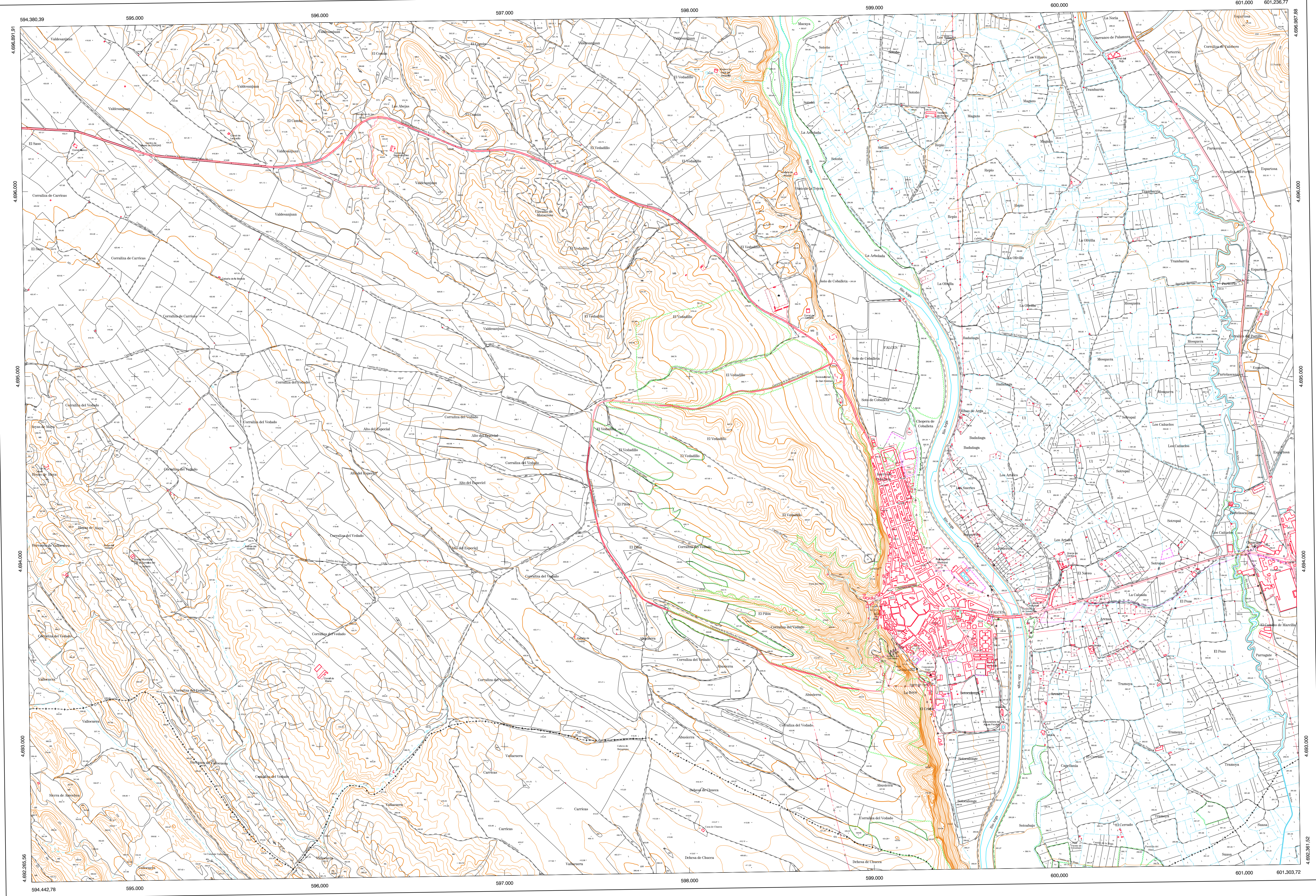
Hoja 206 - 9

SIGNOS CONVENCIONALES

- Autopista-Autovía.
- Red de interés general.
- Red de interés de la Comunidad Foral.
- Red comarcal.
- Red local.
- Camino pavimentado.
- Camino sin pavimentar.
- Senda-Cañada.
- Ferrocarril vía electrificada.
- Ferrocarril vía doble.
- Ferrocarril vía única.
- Puente, Viaducto.
- Paso a nivel.
- Paso a nivel Superior.
- Paso a nivel Inferior.
- Línea eléctrica.
- Línea telefónica.
- Edificación-Edif. en ruinas.
- Torre metélica-Apoyo de hormigón.
- Tabla-Almbrada-Valla.
- Vertice geodésico de 1er orden.
- Vertice geodésico de orden inferior-Topográfico.
- Señal de nivelación.
- Punto de apoyo.
- Gasoducto.
- Oleoducto.
- Otras conducciones subterráneas.
- Limite de nación.
- Limite de comunidad autónoma.
- Limite de término municipal.
- Limite de concejo.
- Río.
- Arroyo o regata.
- Canal.
- Acequia-Vaguada.
- Pozo-Balsa-Fuente-Piscina.
- Curvas de nivel, Curvas de depresión-Altitud.
- Desmorte o terraplén.
- Terreno abancalsado.
- Limite de cultivo.

USOS DE SUELO

- A Arrozal
- Cl Coníferas
- E Erial
- Fd Frondosas
- Fr Frutales
- He Hedechal
- H Huerta-Regadio
- L Labor-Secano
- Mt Monte alto
- Mb Monte bajo
- O Olivar
- P Pastos-Pradera
- V Vitis
- J Jardín

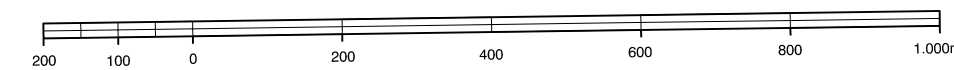


INFORMACION COMPLEMENTARIA

ESCALA DE SUELO: 1:20.000
 FECHA: AGOSTO 1.983
 REALIZACION: AZNAUT S.A.
 RESTITUCION: DAP, BCS, P3 Y S20000
 FECHA: DICIEMBRE 1.995
 PUBLICACION: OPTIPONCS
 FECHA: JUNIO 1.997
 REALIZACION: TRABAJOS GATASIBALES S.A.

MAPA TOPOGRAFICO DE NAVARRA

ESCALA 1:10.000



Equidistancia de las curvas de nivel: 5 metros
 Proyección U.T.M. Elipsoide de Hayford
 Altitudes referidas al nivel medio del mar en Alicante
 Dirección y Control: Sección de Cartografía

VERTICES Y SENALES NIVELACION	X	Coordenadas: Y	Z	PUNTOS DE APOYO	Coordenadas: