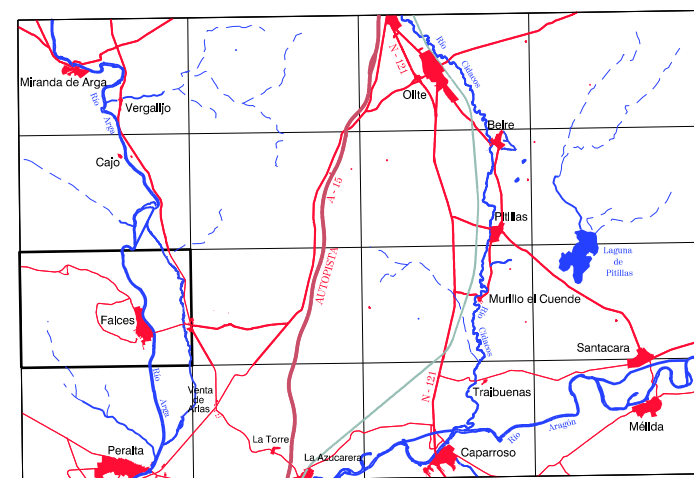


SERVICIO DE OBRAS PÚBLICAS
Sección de Cartografía

FALCES 206-9

Escala 1:10.000

HOJA DEL M.N.T. 1:50.000 - PERALTA



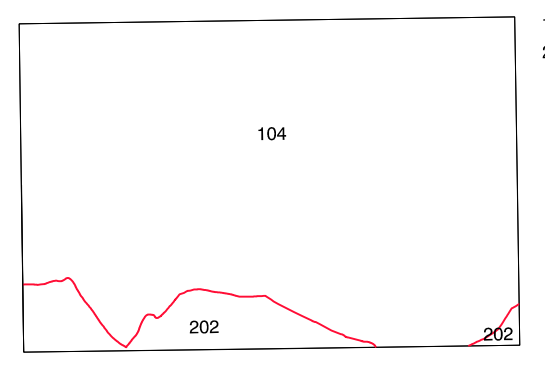
SIGNOS CONVENCIONALES

- Autopista.
- Autovía.
- Red de interés general.
- Red de interés de la Comunidad Foral.
- Red comarcal.
- Red local.
- Camino de Santiago.
- Camino pavimentado.
- Camino sin pavimentar.
- Senda-Cañada.
- Ferrocarril vía electrificada.
- Ferrocarril vía doble.
- Ferrocarril vía única.
- Ferrocarril abandonado.
- Puente, viaducto.
- Paso a nivel.
- Paso a nivel superior.
- Paso a nivel inferior.
- Línea eléctrica aérea.
- Línea eléctrica subterránea.
- Línea telefónica.
- Edificio General-Público-Industrial o agrícola-Ruinias.
- Iglesia-Cementerio.
- Torre metéorológica-Ataque de hormigón-Transformador aéreo.
- Aerogenerador.
- Tapia-Alambrada-Valla.
- Verice geodésico de 1º orden.
- Verice geodésico de orden inferior-Topográfico.
- Señal de nivelación.
- Punto de apoyo.
- Gasoducto.
- Oleoducto.
- Tubería de abastecimiento.
- Colector de saneamiento.
- Otras conducciones subterráneas.
- Límite de nación.
- Límite de comunidad autónoma.
- Límite de término municipal.
- Límite de concejo.
- Río, arroyo.
- Arroyo, regata.
- Canal.
- Acequia-Vaguada.
- Pozo, Balsa, Fuente, Piscina, Depósito de agua.
- Curvas de nivel-Curvas de depresión-Altitud.
- Desmonte-Terrapén.
- Terreno abonado.
- Límite de cultivo.
- Parque natural.
- Reserva natural.

USOS DE SUELO

- A Arrozal
- Cl Coníferas
- Ep Erial, pastos
- Fd Frondosas
- Fr Frutales
- Hh Hortalizas
- H.R Huerta-Regadío
- J Jardín, zona verde
- L Labor
- Mt Matorral
- O Olivar
- P Praderas
- Rc Riegos, reproductivo
- V Vña

DIVISIÓN ADMINISTRATIVA

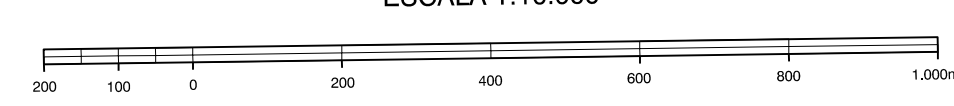


INFORMACIÓN COMPLEMENTARIA

FORMACIÓN INICIAL	ACTUALIZACIÓN	PUBLICACIÓN
VUELO	VUELO	DISEÑO
Fecha: OCTUBRE 1992	Fecha: JULIO 1997	Gobierno de Navarra
Escala: 1:20.000	Escala: 1:10.000	Departamento de Obras Públicas
Realizado por: AZIMUT S.A.	Realizado por: AZIMUT S.A.	Transportes y Comunicaciones
		Sección de Cartografía
RESTITUCIÓN	RESTITUCIÓN	PUBLICACIÓN
Fecha: DICIEMBRE 1993	Fecha: JULIO 1998	Trabajos Catastrales, S.A.
Aparatos: BCS P3, SD2000	Aparatos: BCS P3, SD2000	Gráficas Casuarina
Realizado por: T.C.S.A.	Realizado por: T.C.S.A.	Fecha: Diciembre 1999

MAPA TOPOGRÁFICO DE NAVARRA

ESCALA 1:10.000

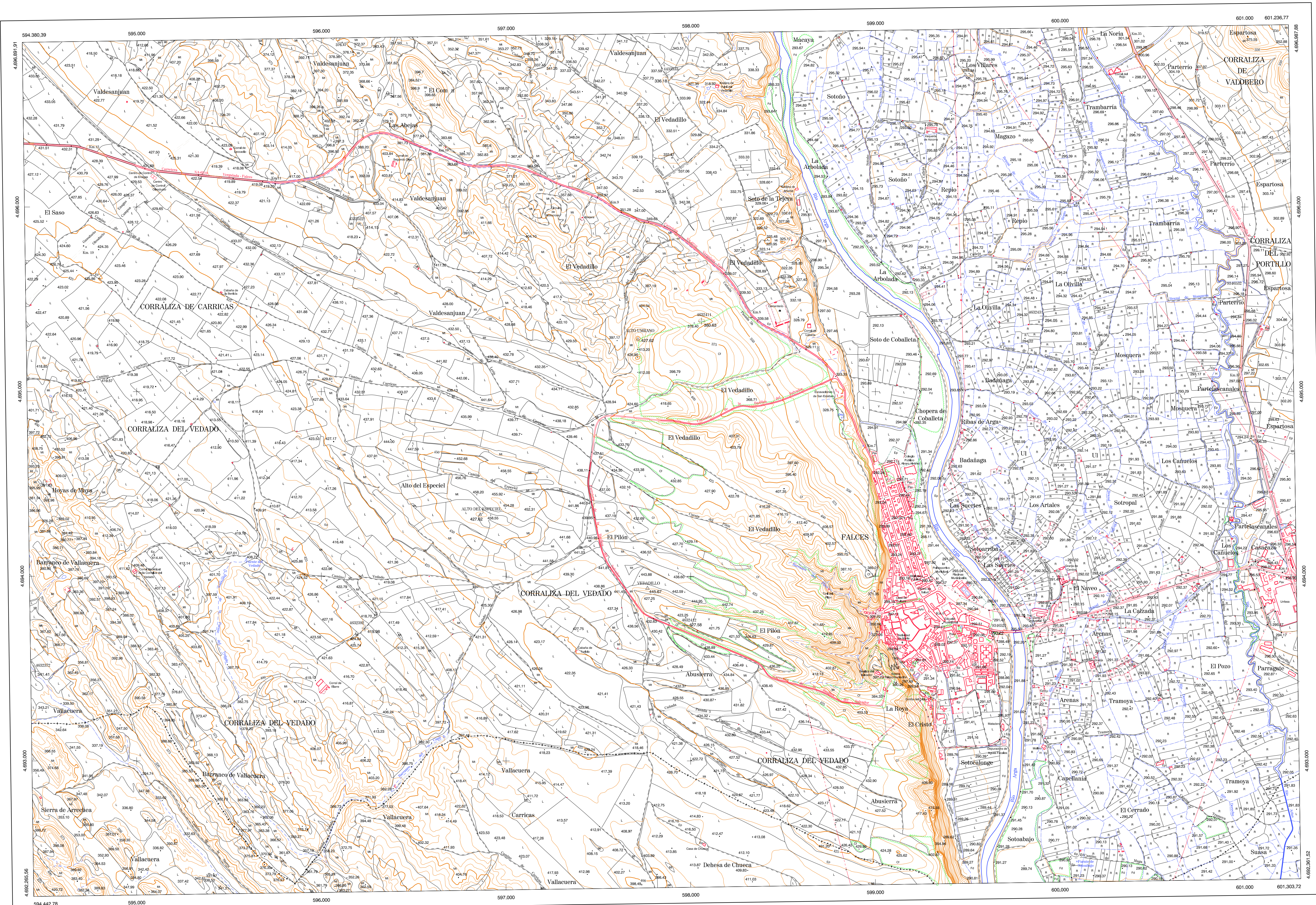


Equidistancia de las curvas de nivel: 5 metros
Proycción: U.T.M. Elipsoide de Hayford
Altitudes referidas al nivel medio del mar en Alicante

Dirección y Control: Sección de Cartografía

COMUNIDAD FORAL DE NAVARRA

206-8	206-9	206-10	206-11	206-12	206-13	206-14



VÉRICES Y SEÑALES NIVELACIÓN	X	Y	Z	PUNTOS DE APOYO	Coordenadas:
Vedadio	597.765.640	4.683.856.800	445,67	4433333	597.866.607
Alto del Espicuel	596.860.090	4.694.335.970	456,55	4532292	596.226.544
Atto Urbano	597.714.691	4.695.258.190	427,62	4623372	594.450.215
				4623292	596.236.514
				4623411	596.056.348
				4623412	611.290.636
				9346231	599.909.231
				9346232	599.819.303
				9346232	601.012.146
					4.597.866.021
					4.695.901.373
					4.695.484.804
					4.693.719.340
					4.695.381.361
					4.693.730.018
					4.695.409.456
					294.05
					293.22
					296.72