

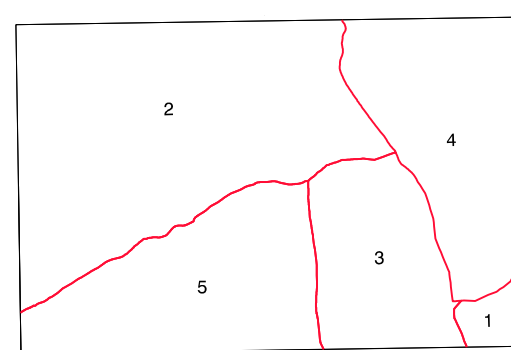
SIGNOS CONVENCIONALES

- Autopista-Autovía.
- Red de interés general.
- Red de interés de la Comunidad Foral.
- Red comarcal.
- Red local.
- Camino pavimentado.
- Camino sin pavimento.
- Senda-Carriada.
- Ferrocarril vía electrificada.
- Ferrocarril vía doble.
- Ferrocarril vía única.
- Puente Viaducto.
- Paso a Nivel.
- Paso a nivel Superior.
- Paso a nivel Interior.
- Línea eléctrica.
- Línea telefónica.
- Edificación-Edif. en ruinas.
- Torre metélica-Apoyo de hormigón.
- Tapia-Alambrada Valla.
- Vértice geodésico de 1er orden.
- Vértice geodésico de orden inferior-Topográfico.
- Señal de nivelación.
- Punto de apoyo.
- Gasoducto.
- Oleoducto.
- Otras conducciones subterráneas.
- Límite de nación.
- Límite de comunidad autónoma.
- Límite de término municipal.
- Límite de concejo.
- Río.
- Arroyo o regata.
- Canal.
- Acequia-Vaguada.
- Pizo-Balsa-Fuente-Fiscina.
- Curvas de nivel-Curvas de depresión-Altitud.
- Desmonte o terraplén.
- Terreno abancalado.
- Límite de cultivo.

USOS DE SUELO

- A Arrozal
- Ct Coníferas
- E Erial
- Fd Frondosas
- Ff Frutales
- He Hecial
- H Huerta-Riegado
- L Labor-Secano
- Ma Monte alto
- Mb Monte bajo
- O Olivar
- P Pastos-Pradera
- V Vña
- J Jardín

DIVISION ADMINISTRATIVA



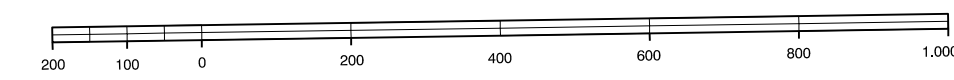
- 1.- Caparrosio
- 2.- Falcos
- 3.- Marcilla
- 4.- Oñe
- 5.- Peralta

INFORMACION COMPLEMENTARIA

ESCALA DE VUELO: 1:20.000  
FECHA: AGOSTO 1.993  
REALIZACION: AZMUT S.A.  
RESTITUCION: GMAP, BCS, P3 Y S20000  
FECHA: DICIEMBRE 1.995  
PUBLICACION: OPTRONICS  
FECHA: JUNIO 1.997  
REALIZACION: TRABAJOS CATASTRALES S.A.

MAPA TOPOGRAFICO DE NAVARRA

ESCALA 1:10.000

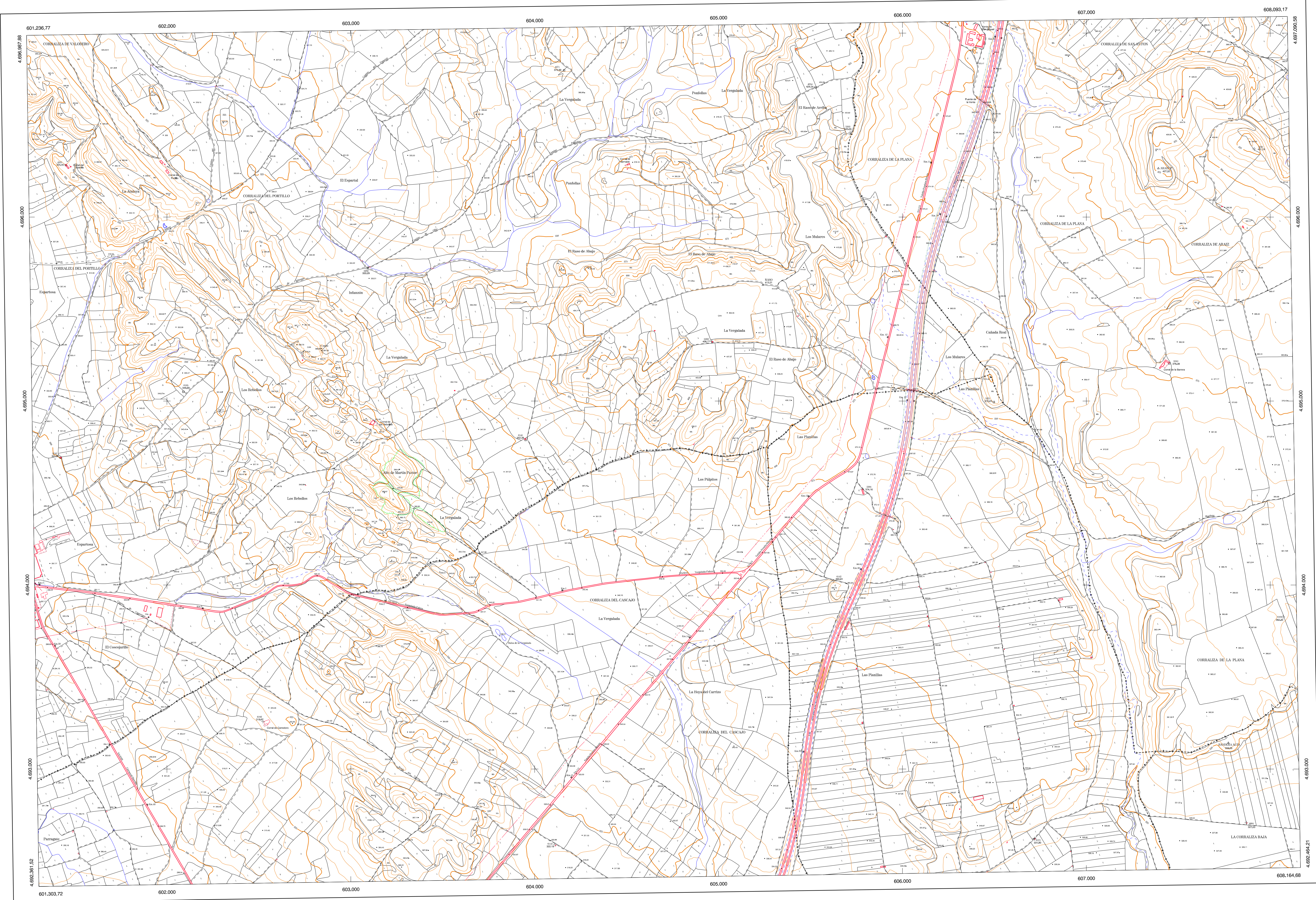


Equidistancia de las curvas de nivel: 5 metros  
Proyección U.T.M. Elipsoide de Hayford  
Alturas referidas al nivel medio del mar en Alicante

Dirección y Control: Sección de Cartografía

COMUNIDAD FORAL DE NAVARRA

206-5	206-6	206-7	Correspondencia al 1:5.000	
206-9	206-10	206-11	206 (5-3)	206 (5-4)
206-13	206-14	206-15	206 (6-3)	206 (6-4)



VERTICES Y SEÑALES NIVELACION	Coordenadas:			PUNTOS DE APOYO	Coordenadas:		
	X	Y	Z		X	Y	Z
Ante 3º	607.302.971	4.696.265.411	427.320	4254	605.530.380	4.696.709.090	424.040
Bandera Alta	607.778.081	4.693.147.541	359.050	4271	604.162.430	4.696.802.420	373.990
Raso	605.242.881	4.695.632.221	413.210	5301	605.783.850	4.694.650.990	374.160
				5344	607.453.060	4.695.209.750	378.390
				6121	606.721.310	4.692.621.200	351.900
				6142	605.627.960	4.694.022.160	360.810
				6143	604.114.350	4.692.588.450	322.190
				6182	602.536.340	4.693.257.760	319.670
				6185	602.091.970	4.695.054.490	349.690