

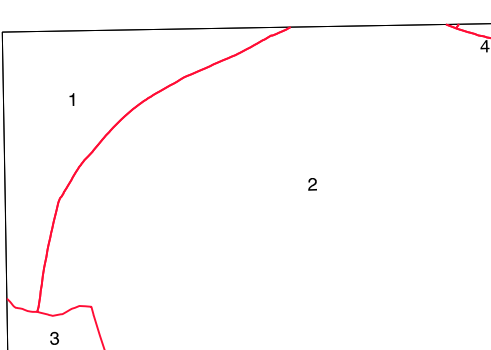
SIGNOS CONVENCIONALES

- Autopista-Autovía.
- Red de interés general.
- Red de interés de la Comunidad Foral.
- Red comarcal.
- Red local.
- Camino pavimentado.
- Camino sin pavimentar.
- Senda-Cañada.
- Ferrocarril vía electrificada.
- Ferrocarril vía doble.
- Ferrocarril vía única.
- Puente. Viaducto.
- Paso a Nivel.
- Paso a nivel Superior.
- Paso a nivel inferior.
- Línea eléctrica.
- Línea telefónica.
- Edificación-Edif. en ruínas.
- Torre metálica-Apoyo de hormigón.
- Tapia-Alambrada-Valla.
- Vértice geodésico de 1º orden.
- Vértice geodésico de orden inferior-Topográfico.
- Señal de nivelación.
- Punto de apoyo.
- Gasoducto.
- Oleoducto.
- Otras conducciones subterráneas.
- Limite de nación.
- Limite de comunidad autónoma.
- Limite de término municipal.
- Limite de concejo.
- Río.
- Arroyo o regata.
- Canal.
- Acequia-Vaguada.
- Pozo-Balsa-Fuente-Piscina.
- Curvas de nivel-Curvas de depresión-Altitud.
- Desmorte o terraplén.
- Terreno abancalado.
- Limite de cultivo.

USOS DE SUELO

- A Arrozal
- Cf Coníferas
- E Erial
- Fd Frondosas
- Ff Finales
- He Hulechal
- H Huerta-Regadio
- L Labor-Secano
- Ma Monte alto
- Mb Monte bajo
- O Olivar
- P Pastos-Pradera
- V Viña
- J Jardín

DIVISION ADMINISTRATIVA



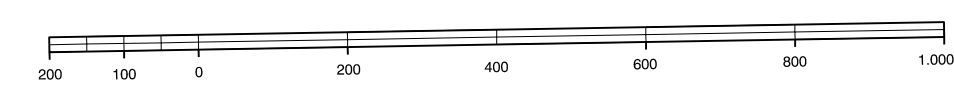
- 1- Peralta
- 2- Santacara
- 3- Traibanas (Muelle el Cuende)
- 4- Ujaú

INFORMACION COMPLEMENTARIA

ESCALA DE VUELO: 1:10.000  
FECHA: AGOSTO 1.993  
REALIZACION: AZKOT S.A.  
RESTRICCION: CNIP, BCI, PI Y SE0000  
FECHA: DICIEMBRE 1.995  
PUBLICACION: OPTIIONCS  
FECHA: JUNIO 1.997  
REALIZACION: TRABAJOS CATASTRALES S.A.

MAPA TOPOGRAFICO DE NAVARRA

ESCALA 1:10.000

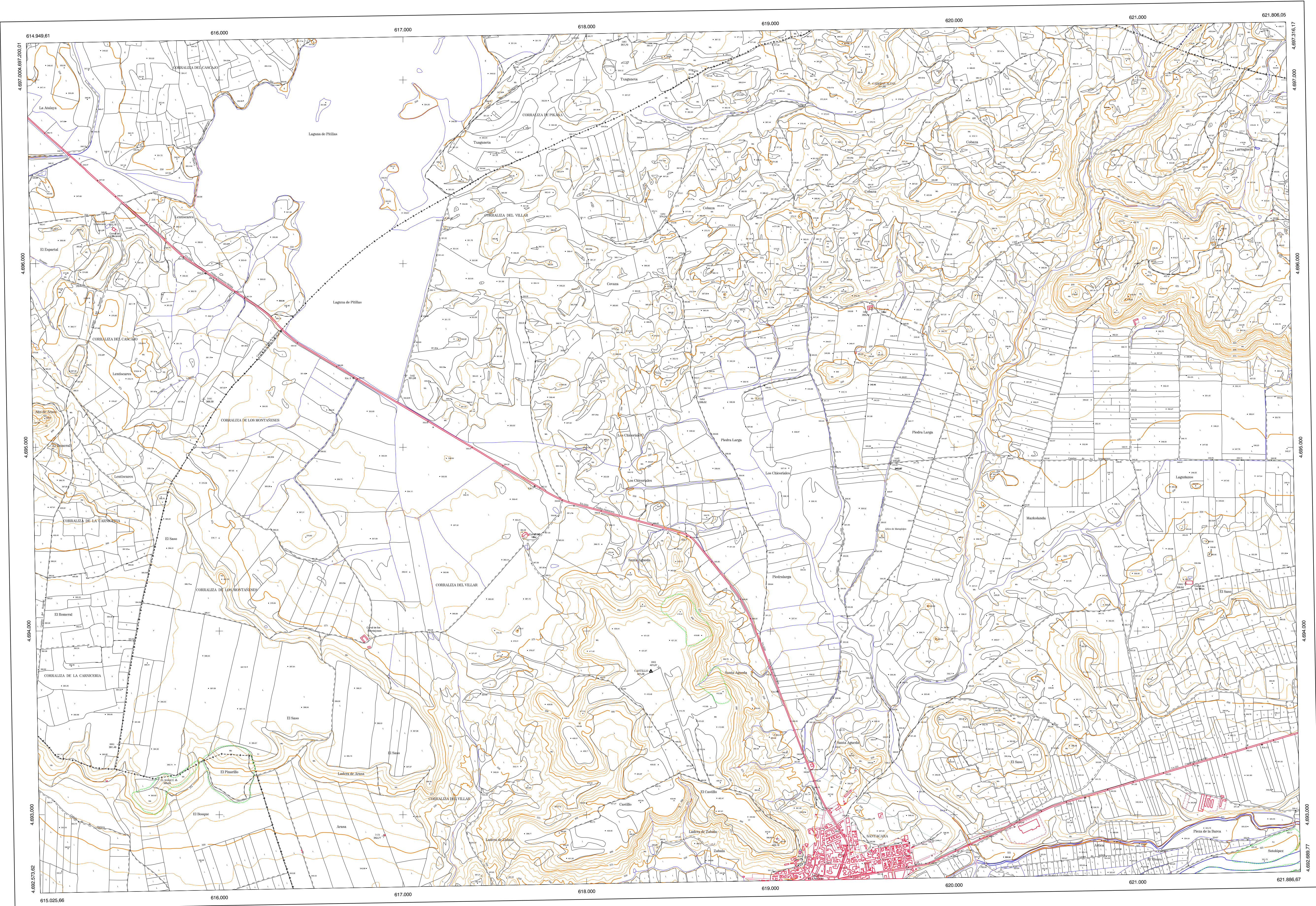


Equidistancia de las curvas de nivel: 5 metros  
Proyección U.T.M. Elipsoide de Hayford  
Alturas referidas al nivel medio del mar en Alicante

Dirección y Control: Sección de Cartografía

COMUNIDAD FORAL DE NAVARRA

206-7	206-8	207-5	Correspondencia al 1:5.000
206-11	206-12	207-9	
206-15	206-16	207-13	
			206-5-7)
			206-5-8)
			206-6-7)
			206-6-8)



VERTICES Y SEÑALES NIVELACION	Coordenadas:			PUNTOS DE APOYO	Coordenadas:		
	X	Y	Z		X	Y	Z
Cabezas Altas	618.538.521	4.696.963.721	411.800	5421	615.422.540	4.696.196.830	351.180
Castillo	618.351.411	4.693.782.061	421.080	5461	618.178.220	4.697.220.100	357.700
El bosque	615.766.811	4.693.189.181	393.000	5481	618.453.540	4.696.237.310	374.240
				5483	619.857.670	4.694.914.760	340.870
				5484	618.591.770	4.695.272.450	338.520
				5501	621.283.560	4.694.296.450	358.840
				7253	619.041.780	4.692.870.800	403.190
				6001	615.456.440	4.693.383.150	391.490
				7172	618.898.120	4.692.884.050	352.770