

COMUNIDAD FORAL DE NAVARRA

205-12	206-9	206-10	Correspondencia al 1:5.000	
205-16	206-13	206-14	206 (7-1)	206 (7-2)
243-4	244-1	244-2	206 (8-1)	206 (8-2)

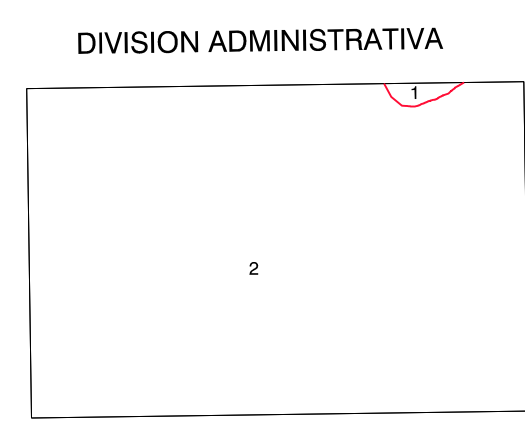
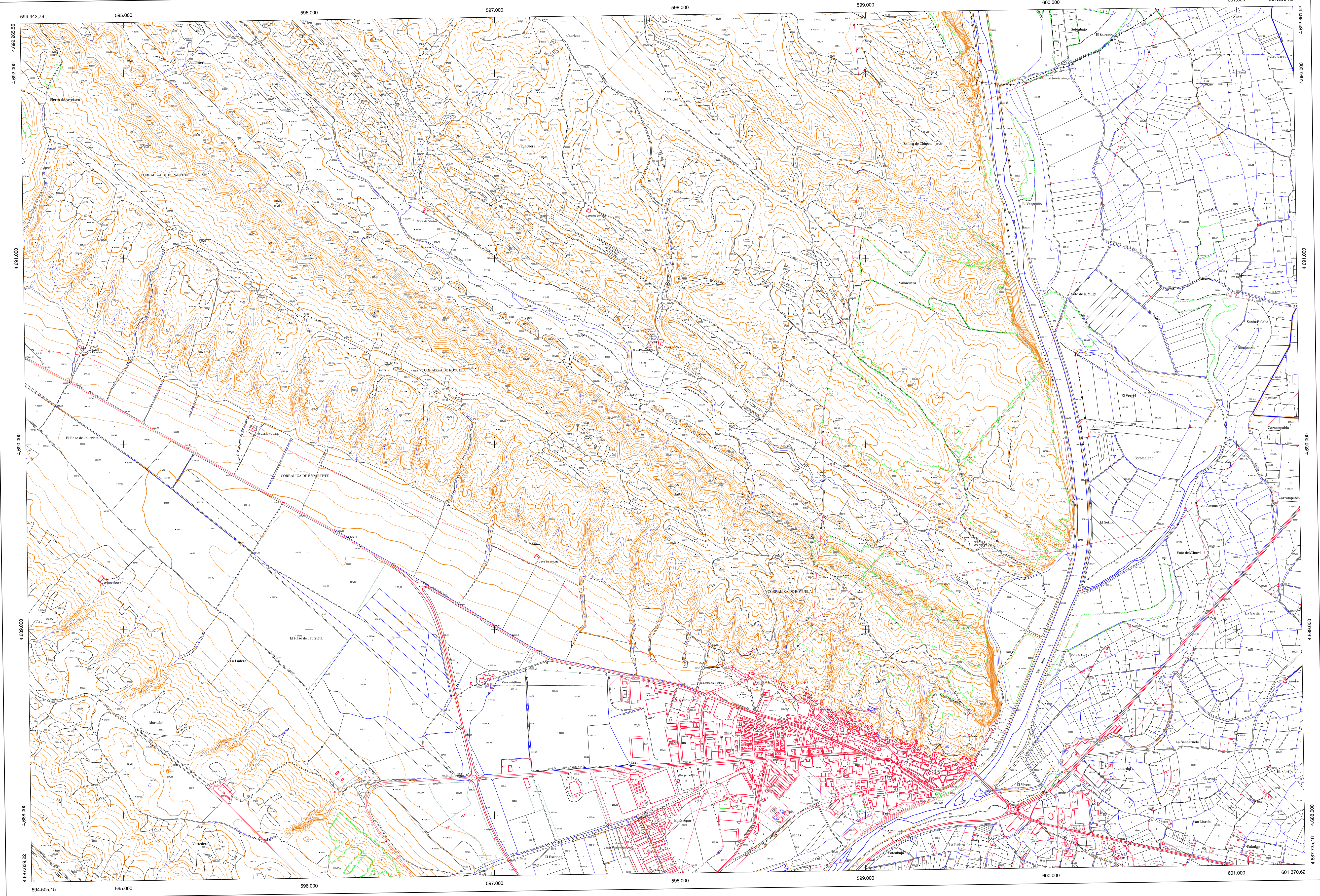
Hoja 206 - 13

SIGNOS CONVENCIONALES

- Autopista-Autovía.
- Red de interés general.
- Red de interés de la Comunidad Foral.
- Red comarcal.
- Red local.
- Camino pavimentado.
- Camino sin pavimentar.
- Senda-Cañada.
- Ferrocarril vía electrificada.
- Ferrocarril vía doble.
- Ferrocarril vía única.
- Puente, Viaducto.
- Paso a Nivel.
- Paso a nivel Superior.
- Paso a nivel Inferior.
- Línea eléctrica.
- Línea telefónica.
- Edificación-Edif. en ruinas.
- Torre metélica-Apoyo de hormigón.
- Tabla-Almbrada-Valla.
- Vertice geodésico de 1er orden.
- Vertice geodésico de orden inferior-Topográfico.
- Señal de nivelación.
- Punto de apoyo.
- Gasoducto.
- Oleoducto.
- Otras conducciones subterráneas.
- Limite de nación.
- Limite de comunidad autónoma.
- Limite de término municipal.
- Limite de concejo.
- Río.
- Arroyo o regata.
- Canal.
- Acequia-Vaguada.
- Pozo-Balsa-Fuente-Piscina.
- Curvas de nivel-Curvas de depresión-Altitud.
- Desmonte o terraplén.
- Terreno abancalado.
- Limite de cultivo.

USOS DE SUELO

- A Arrozal
- Cl Coniferas
- E Erial
- Fd Frondosas
- Fr Frutales
- He Hecelhal
- H Huerta-Regadio
- L Labor-Secano
- Ma Monte alto
- Mb Monte bajo
- O Olivar
- P Pastos-Pradera
- V Vitis
- J Jardín

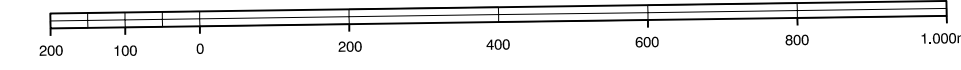


INFORMACION COMPLEMENTARIA

ESCALA DE VUELTO: 1:20.000
 FECHA: AGOSTO 1.983
 REALIZACION: AZNAT S.A.
 RESTITUCION: D.M.P. R.C. P.3 Y 520.000
 FECHA: DICIEMBRE 1.985
 PUBLICACION: OPTICONICS
 FECHA: JUNIO 1.987
 REALIZACION: TRABAJOS GATASIBRALES S.A.

MAPA TOPOGRAFICO DE NAVARRA

ESCALA 1:10.000



Equidistancia de las curvas de nivel: 5 metros
 Proyección U.T.M. Elipsoide de Hayford
 Altitudes referidas al nivel medio del mar en Alicante

Dirección y Control: Sección de Cartografía

VERTICES Y SENALES NIVELACION	Coordenadas:			PUNTOS DE APOYO	Coordenadas:		
	X	Y	Z		X	Y	Z
1001	599.573.070	4.688.815.610	402.580	1001	599.573.070	4.688.815.610	402.580
1981	596.770.360	4.688.206.360	288.360	1981	596.770.360	4.688.206.360	288.360
6184	600.802.730	4.691.944.120	293.980	6184	600.802.730	4.691.944.120	293.980
7752	596.426.100	4.690.426.030	394.610	7752	596.426.100	4.690.426.030	394.610
7742	595.137.600	4.691.610.690	460.820	7742	595.137.600	4.691.610.690	460.820
7781	597.836.000	4.690.521.570	315.030	7781	597.836.000	4.690.521.570	315.030
7782	597.963.900	4.689.771.420	437.980	7782	597.963.900	4.689.771.420	437.980
7783	600.645.290	4.689.462.520	305.710	7783	600.645.290	4.689.462.520	305.710
7991	610.044.230	4.689.964.470	288.780	7991	610.044.230	4.689.964.470	288.780