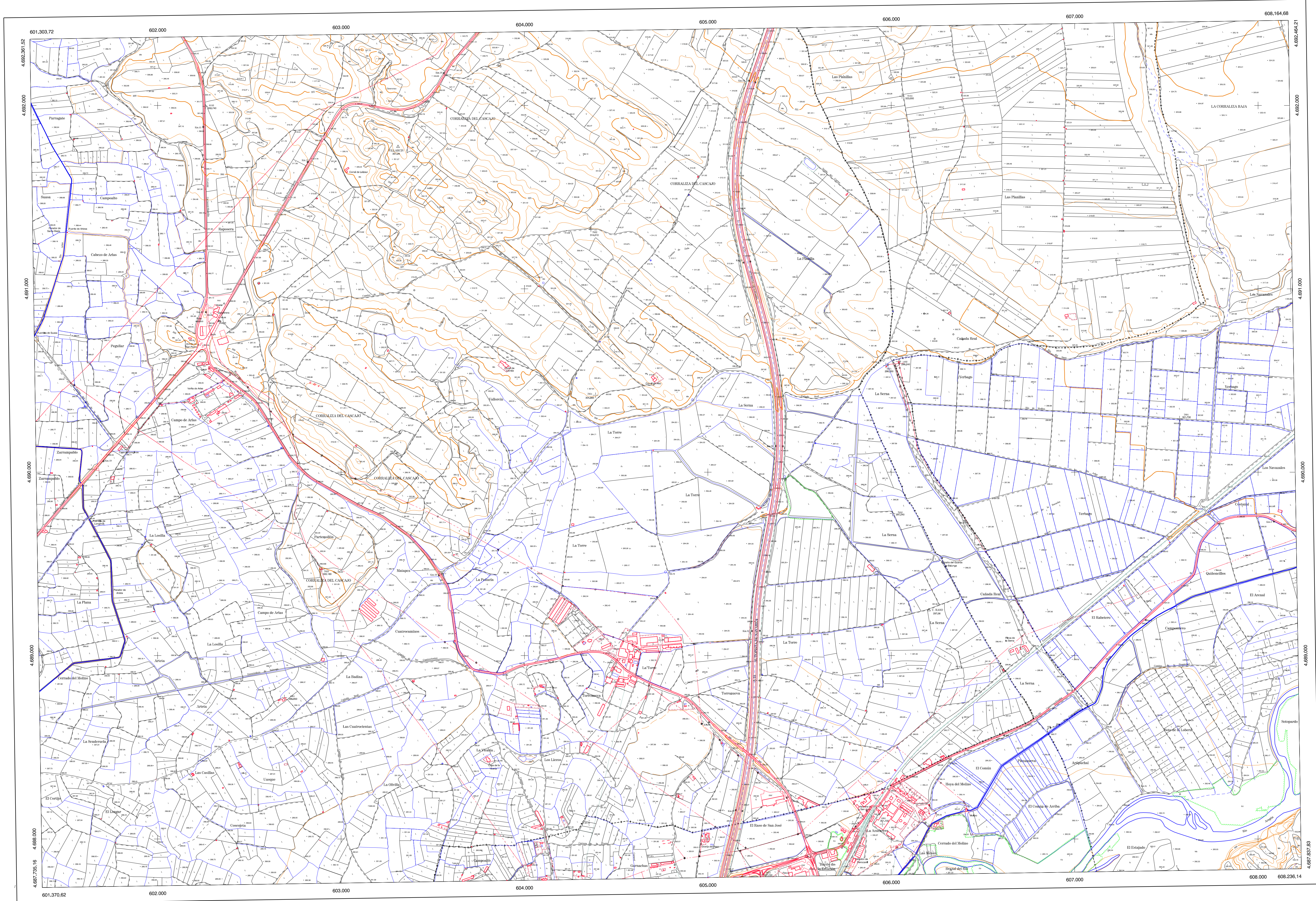


# COMUNIDAD FORAL DE NAVARRA

206-9	206-10	206-11	Correspondencia al 1:5.000	
206-13	206-14	206-15	206 (7-3)	206 (7-4)
244-1	244-2	244-3	206 (8-3)	206 (8-4)



**SIGNOS CONVENCIONALES**

- Autopista-Autovía.
- Red de interés general.
- Red de interés de la Comunidad Foral.
- Red comarcal.
- Red local.
- Camino pavimentado.
- Camino sin pavimentar.
- Senda-Carriada.
- Ferrocarril vía electrificada.
- Ferrocarril vía doble.
- Ferrocarril vía única.
- Puente-Viaducto.
- Paso a Nivel.
- Paso a nivel Superior.
- Paso a nivel Interior.
- Línea eléctrica.
- Línea telefónica.
- Edificación-Edifi. en ruinas.
- Torre metélica-Apoyo de hornigón.
- Tapia-Alambreda-Valla.
- Vértice geodésico de 1º orden.
- Vértice geodésico de orden inferior-Topográfico.
- Señal de nivelación.
- Punto de apoyo.
- Gasoducto.
- Oleoducto.
- Otras conducciones subterráneas.
- Límite de nación.
- Límite de comunidad autónoma.
- Límite de término municipal.
- Límite de concejo.
- Río.
- Arroyo o regata.
- Canal.
- Acequia-Vaguada.
- Pozo-Balsa-Fuente-Fisicina.
- Curvas de nivel-Curvas de depresión-Altitud.
- Desmorte o terraplén.
- Terreno abancalado.
- Límite de cultivo.

**USOS DE SUELO**

- A Arrozal
- Cr Coníferas
- E Erial
- Fd Frondosas
- Ff Frutales
- He Hedechal
- H Huerta-Regadio
- L Labor-Secano
- Ma Monte alto
- Mb Monte bajo
- O Olivar
- P Pastos-Pradera
- V Vitis
- J Jardín

**DIVISION ADMINISTRATIVA**



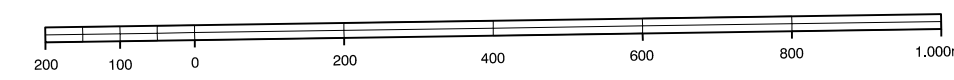
- 1- Caparraso
- 2- Marcilla
- 3- Peralta

**INFORMACION COMPLEMENTARIA**

ESCALA DE VUELTO: 1:20.000  
 FECHA: AGOSTO 1.993  
 REALIZACION: AZMUT S.A.  
 RESTRUCCION: GMAP, BCS, P3 Y S20000  
 FECHA: DICIEMBRE 1.995  
 PUBLICACION: OPTIMONIS  
 FECHA: JUNIO 1.997  
 REALIZACION: TRABAJOS CATASTRALES S.A.

**MAPA TOPOGRAFICO DE NAVARRA**

ESCALA 1:10.000



Equidistancia de las curvas de nivel: 5 metros  
 Proyección U.T.M. Elipsoide de Hayford  
 Altitudes referidas al nivel medio del mar en Alicante

Dirección y Control: Sección de Cartografía

VERTICES Y SEÑALES NIVELACION	Coordenadas:			PUNTOS DE APOYO	Coordenadas:
	X	Y	Z		
C. Riaco Villacón	606.207.209	4.689.249.969	297.560	1061	602.696.280
	605.312.180	4.691.776.520	357.290	1081	605.955.520
				1102	606.043.680
				2021	605.292.200
				8163	602.283.200
				7033	602.899.450
				7051	604.391.840
				7052	606.011.180
				7091	607.578.120
					4.688.771.020
				4.688.060.820	
				4.690.604.310	
				4.687.803.940	
				4.691.995.150	
				4.689.471.290	
				4.690.410.450	
				4.689.774.780	
				4.690.292.090	
				298.850	
				351.150	
				298.240	
				297.150	
				302.740	
				300.180	
				304.880	
				297.040	
				301.730	