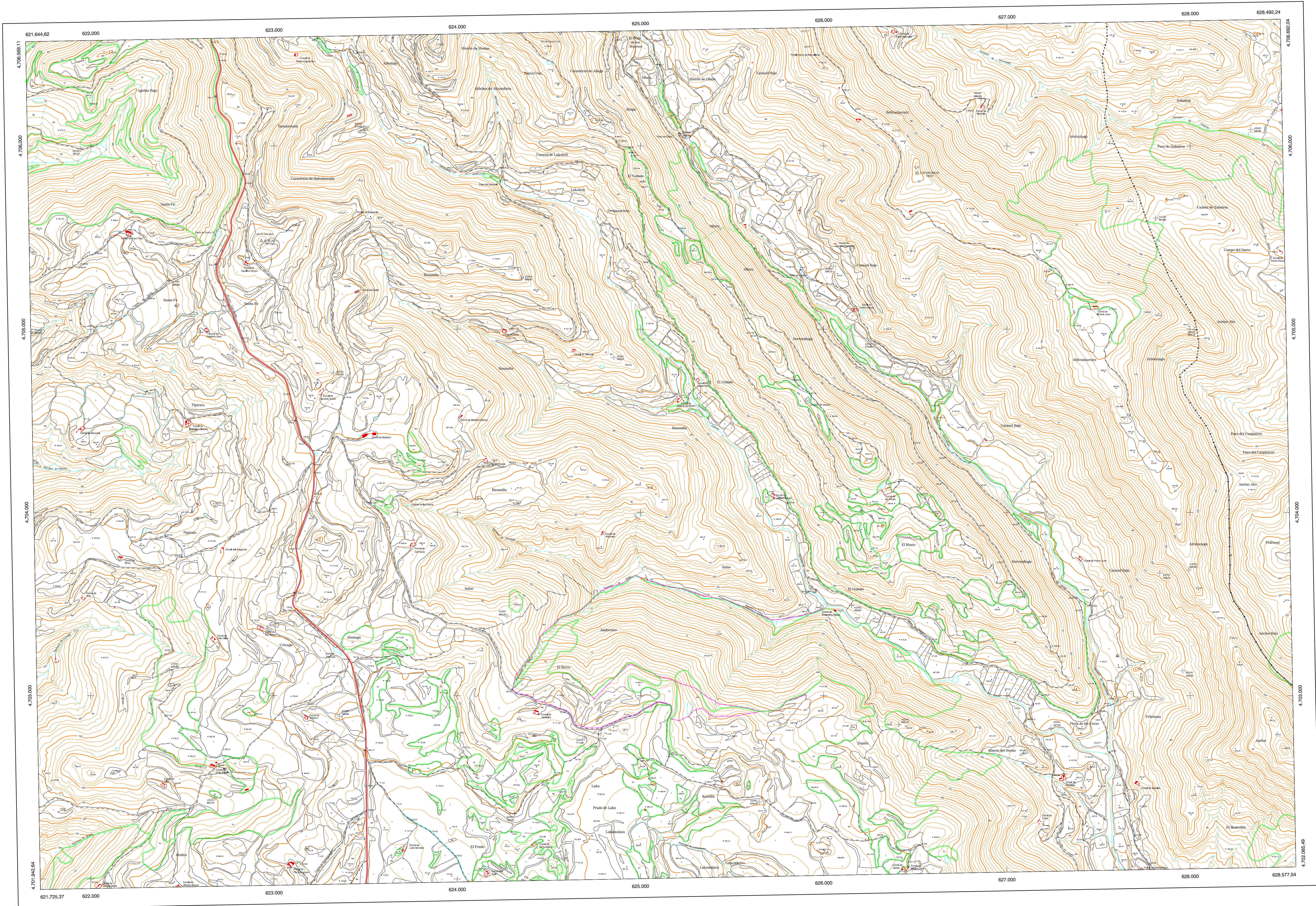


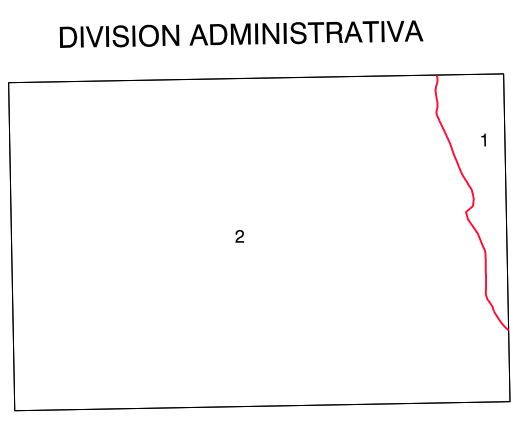
COMUNIDAD FORAL DE NAVARRA

173-10	174-13	174-14	Correspondencia al 1:5.000
206-4	207-1	207-2	207 (1-1)
206-8	207-5	207-6	207 (1-2)
			207 (2-1)



- SIGNOS CONVENCIONALES**
- Autopista-Autovía.
 - Red de interés general.
 - Red de interés de la Comunidad Foral.
 - Red comarcal.
 - Red local.
 - Camino pavimentado.
 - Camino sin pavimentar.
 - Senda-Cañada.
 - Ferrocarril vía electrificada.
 - Ferrocarril vía doble.
 - Ferrocarril vía única.
 - Puente, Viaducto.
 - Paso a nivel.
 - Paso a nivel Superior.
 - Paso a nivel Inferior.
 - Línea eléctrica.
 - Línea telefónica.
 - Edificación. Edif. en ruinas.
 - Torre metálica. Apoyo de hormigón.
 - Tapa-Alambrada-Valla.
 - Vértice geodésico de 1^{er} orden.
 - Vértice geodésico de orden inferior-Topográfico.
 - Señal de nivelación.
 - Punto de apoyo.
 - Gasoducto.
 - Oleoducto.
 - Otras conducciones subterráneas.
 - Límite de nación.
 - - - - - Límite de comunidad autónoma.
 - Límite de término municipal.
 - Límite de concejo.
 - Río.
 - Arroyo o regata.
 - Canal.
 - Acequia-Vaguada.
 - Pozo-Balsa-Fuente-Piscina.
 - Curvas de nivel-Curvas de depresión-Altitud.
 - Desmonte o terraplén.
 - Terreno abancalado.
 - Límite de cultivo.

- USOS DE SUELO**
- A Arrozal
 - Cf Coníferas
 - E Enial
 - Fd Frondosas
 - Fr Frutales
 - He Hedechal
 - H Huerta-Regadío
 - L Labor-Secano
 - Ma Monte alto
 - Mb Monte bajo
 - O Olivar
 - P Pastos-Pradera
 - V Viña
 - J Jardín



INFORMACION COMPLEMENTARIA

ESCALA DE VUELO: 1:50.000
FECHA: OCTUBRE 1.995
REALIZACION: ADMET S.A.

RESTITUCION: DAP. BCI. PS Y SODORO
FECHA: JUNIO 1.996

PUBLICACION: OFPROMOS
FECHA: ENERO 1.998
REALIZACION: TRABAJOS CATASTRALES S.A.

MAPA TOPOGRAFICO DE NAVARRA
ESCALA 1:10.000

Equidistancia de las curvas de nivel: 5 metros
Proyección U.T.M. Elipsoide de Hayford
Altitudes referidas al nivel medio del mar en Alicante

Dirección y Control: Sección de Cartografía

VERTICES Y SEÑALES NIVELACION	Coordenadas:			PUNTOS DE APOYO	Coordenadas:		
	X	Y	Z		X	Y	Z
Capaburras San Blas	626.511.290 622.932.618	4.705.864.519 4.705.463.619	730.375 793.475	402022	626.335.167	4.706.086.419	420.954
				402032	623.484.178	4.706.101.599	615.620
				402102	621.949.336	4.705.982.582	591.605
				412642	622.431.705	4.703.140.597	640.507
				412652	626.166.984	4.703.460.549	483.669
				402160	627.963.537	4.703.135.871	529.327
				423161	628.026.433	4.704.998.961	640.153
				433841	624.316.263	4.702.950.017	724.017
				433881	627.244.782	4.702.822.649	447.515