

SIGNOS CONVENCIONALES

- Autopista-Autovía.
- Red de interés general.
- Red de interés de la Comunidad Foral.
- Red comarcal.
- Red local.
- Camino pavimentado.
- Camino sin pavimentar.
- Senda-Cañada.
- Ferrocarril vía electrificada.
- Ferrocarril vía doble.
- Ferrocarril vía única.
- Puerto, Viaducto.
- Paso a Nivel.
- Paso a nivel Superior.
- Paso a nivel Inferior.
- Línea eléctrica.
- Línea telefónica.
- Edificación, Edif. en ruinas.
- Torre metálica-Apoyo de hombrón.
- Tapia-Alambrada-Valla.
- Vértice geodésico de 1º orden.
- Vértice geodésico de orden inferior-Topográfico.
- Señal de nivelación.
- Punto de apoyo.
- Gasoducto.
- Oleoducto.
- Otras conducciones subterráneas.
- Límite de nación.
- Límite de comunidad autónoma.
- Límite de término municipal.
- Límite de concejo.
- Río.
- Arroyo o regata.
- Canal.
- Acequia-Vaguada.
- Pozo-Balsa-Fuente-Piscina.
- Curvas de nivel-Curvas de depresión-Altitud.
- Desmonte o terraplén.
- Terreno abancallado.
- Límite de cultivo.

USOS DE SUELO

- A Arrozal
- Cl Coníferas
- E Erial
- Fd Frondosas
- Fr Frutales
- He Hedechal
- H Huerta-Riegado
- L Labor-Secano
- Ma Monte alto
- Mb Monte bajo
- O Olivar
- P Pastos-Pradera
- V Viña
- J Jardín

DIVISION ADMINISTRATIVA



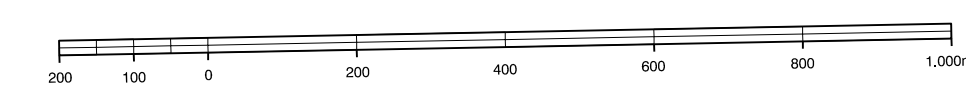
- 1- Cáseda
- 2- Gallinero
- 3- Ujál

INFORMACION COMPLEMENTARIA

ESCALA DE VUELO: 1:20.000
FECHA: OCTUBRE 1.995
REALIZACION: ADIST S.A.
RESTITUCION: DAP, BCL PS Y SODONO
FECHA: JUNIO 1.998
PUBLICACION: OPTONICS
FECHA: ENERO 1.998
REALIZACION: TRABAJOS CATASTRALES S.A.

MAPA TOPOGRAFICO DE NAVARRA

ESCALA 1:10.000

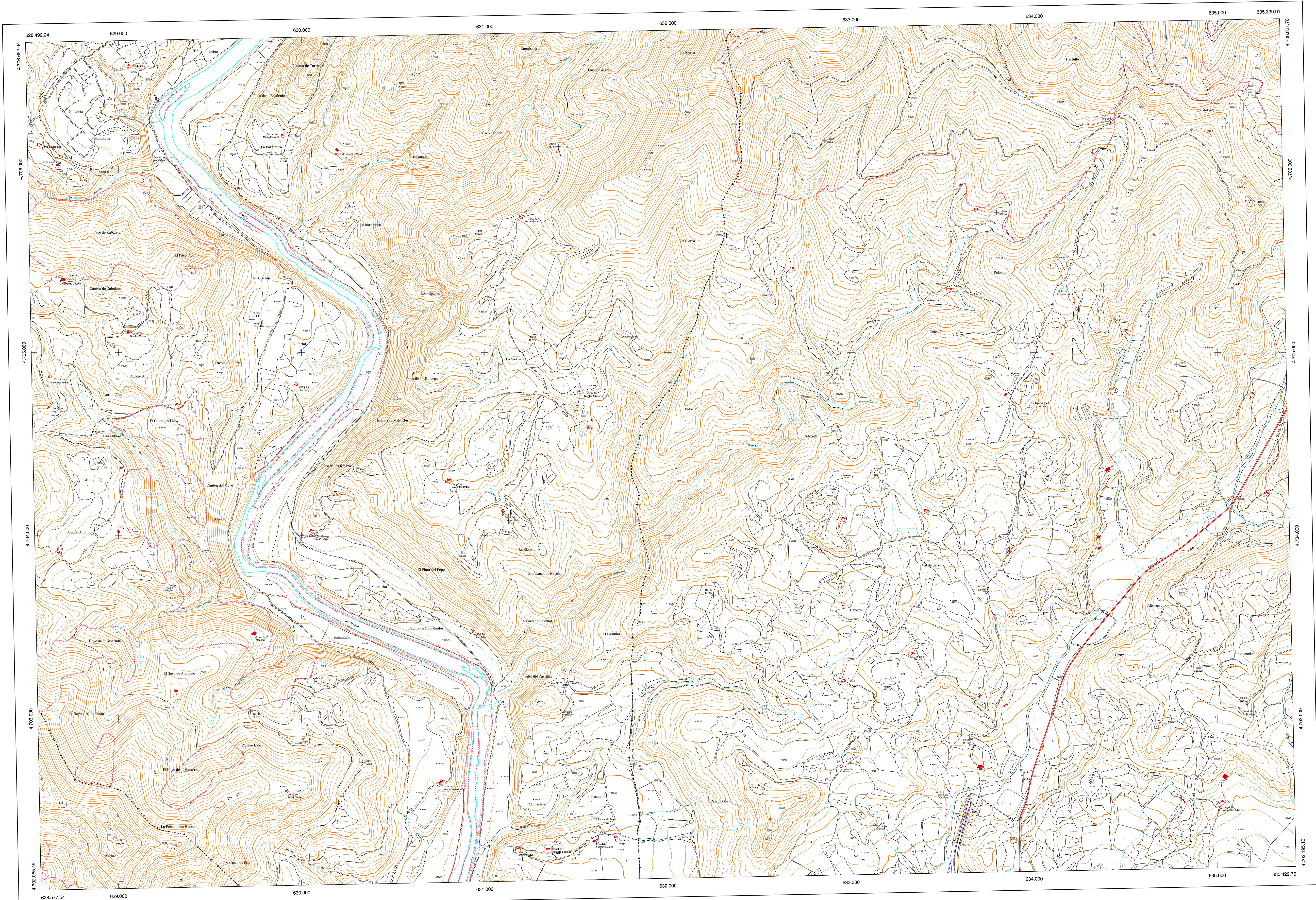


Equidistancia de las curvas de nivel: 5 metros
Proyección U.T.M. Elipsoide de Hayford
Alturas referidas al nivel medio del mar en Alicante

Dirección y Control: Sección de Cartografía

COMUNIDAD FORAL DE NAVARRA

174-13	174-14	174-15	Correspondencia al 1:5.000
207-1	207-2	207-3	207 (1-3)
207-5	207-6	207-7	207 (1-4)
			207 (2-4)



VERTICES Y SEÑALES NIVELACION	Coordenadas:			PUNTOS DE APOYO	Coordenadas:		
	X	Y	Z		X	Y	Z
Aurio	628.982.815	4.702.957.700	685.494	401962	632.868.379	4.706.157.282	630.672
El Saino	633.990.059	4.704.726.120	633.634	401962	631.407.097	4.706.124.232	563.879
				412722	629.302.043	4.703.727.896	444.779
				412740	630.954.884	4.705.656.333	568.292
				412762	632.252.890	4.703.674.251	487.050
				423081	634.780.232	4.704.934.949	600.016
				423141	629.732.051	4.705.179.989	414.474
				433941	631.824.432	4.705.751.909	408.128
				433981	635.169.882	4.703.079.900	559.495