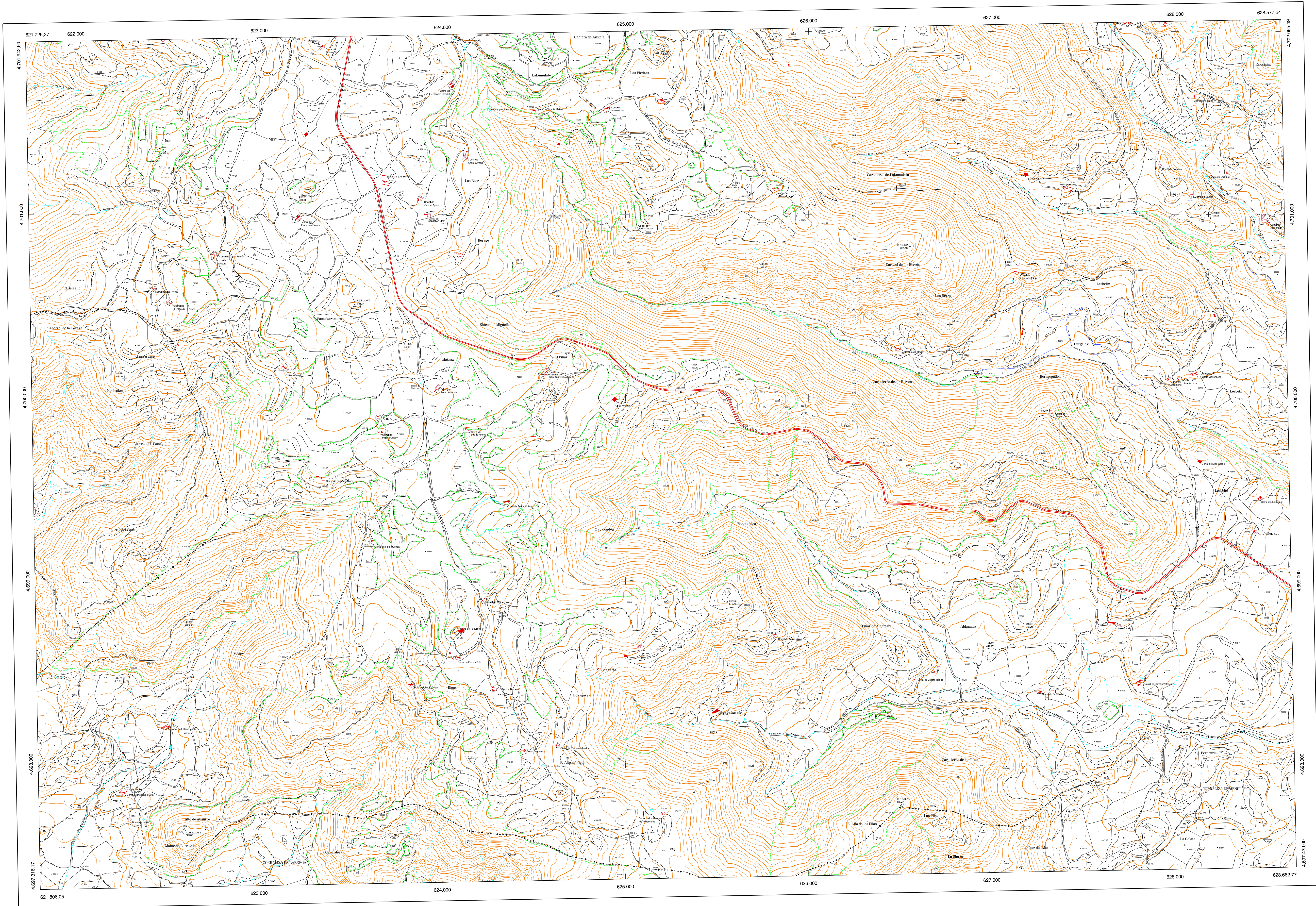


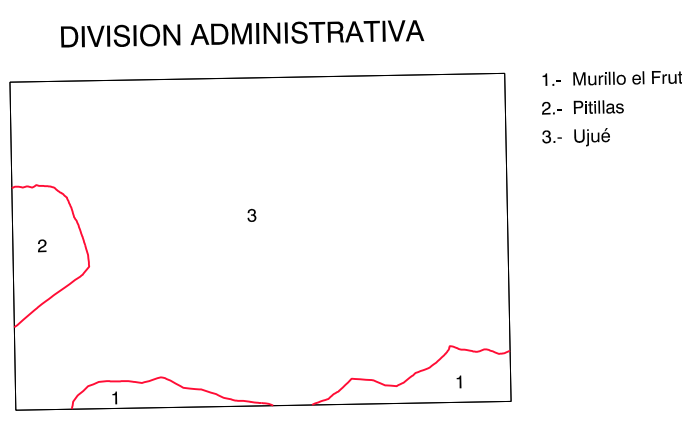
COMUNIDAD FORAL DE NAVARRA

206-4	207-1	207-2	Correspondencia al 1:5.000
206-8	207-5	207-6	
207 (3-1)	207 (3-2)		
207 (4-1)	207 (4-2)		



- SIGNOS CONVENCIONALES**
- Autopista-Autovía.
 - Red de interés general.
 - Red de interés de la Comunidad Foral.
 - Red comarcal.
 - Red local.
 - Camino pavimentado.
 - Camino sin pavimentar.
 - Senda-Cañada.
 - Ferrocarril vía electrificada.
 - Ferrocarril vía doble.
 - Ferrocarril vía única.
 - Puente, Viaducto.
 - Paso a Nivel.
 - Paso a nivel Superior.
 - Paso a nivel Inferior.
 - Línea eléctrica.
 - Línea telefónica.
 - Edificación.-Edif. en ruinas.
 - Torre metálica.-Apoyo de hombrón.
 - Tapia.-Alambrada.-Valla.
 - Vértice geodésico de 1^{er} orden.
 - Vértice geodésico de orden inferior.-Topográfico.
 - Señal de nivelación.
 - Punto de apoyo.
 - Gasoducto.
 - Oleoducto.
 - Otras conducciones subterráneas.
 - Limite de nación.
 - Limite de comunidad autónoma.
 - Limite de término municipal.
 - Limite de concejo.
 - Río.
 - Arroyo o regata.
 - Canal.
 - Acequia.-Vaguada.
 - Pozo.-Balsa.-Fuente.-Piscina.
 - Curvas de nivel.-Curvas de depresión.-Altitud.
 - Desmonte o terraplén.
 - Terreno abancallado.
 - Limite de cultivo.

- USOS DE SUELO**
- A Arrozal
 - Cf Coníferas
 - E Enal
 - Fd Frondosas
 - Fv Fritales
 - He Heliçal
 - H Huerta.-Regadio
 - L Labor.-Secano
 - Ma Monte alto
 - Mb Monte bajo
 - O Olivar
 - P Pastos.-Pradera
 - V Vía
 - J Jardín

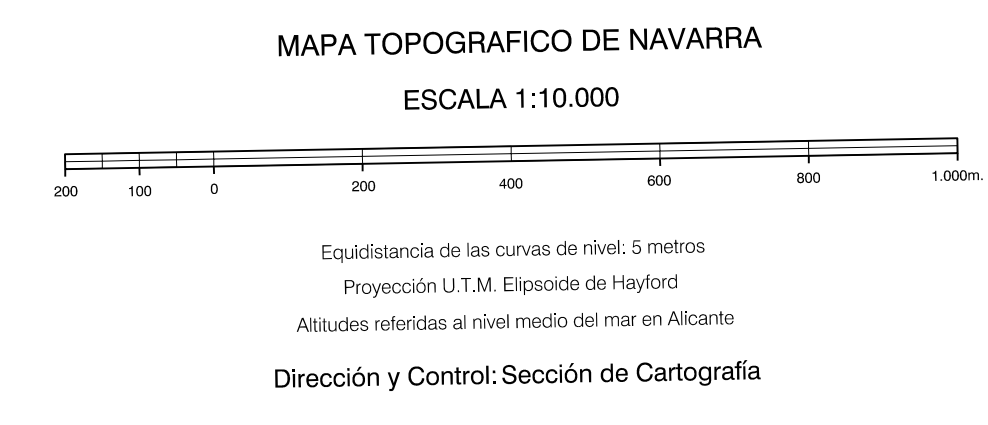


INFORMACION COMPLEMENTARIA

ESCALA DE VUELO: 1/35.000
 FECHA: OCTUBRE 1.995
 REALIZACION: ADNET S.A.

RESTITUCION: DAP, BCS, PS Y S2000
 FECHA: JUNIO 1.996

PUBLICACION: OPTICONGS
 FECHA: ENERO 1.996
 REALIZACION: TRABAJOS CATASTRALES S.A.



VERTICES Y SEÑALES NIVELACION	Coordenadas:			PUNTOS DE APOYO	Coordenadas:		
	X	Y	Z		X	Y	Z
Aguado	625.177.675	4.701.885.714	702.826	423162	620.195.704	4.701.001.184	430.297
Sauvalente	623.329.473	4.701.955.028	734.432	423232	624.596.419	4.700.987.916	617.941
Cota 637	626.507.713	4.697.774.013	632.712	433822	622.641.736	4.698.790.617	550.302
La Blanca	623.525.083	4.700.505.127	728.616	433862	625.619.412	4.698.870.553	618.597
Vigas	624.063.004	4.698.732.027	701.864	444390	625.958.841	4.698.626.545	442.287
				444301	625.351.787	4.700.152.313	641.870
				444341	622.268.785	4.700.196.659	656.570
				454981	624.640.911	4.697.740.292	640.124
				455021	627.945.061	4.698.186.028	407.447