

COMUNIDAD FORAL DE NAVARRA

206-6	207-5	207-6	Correspondencia al 1:5.000
206-12	207-9	207-10	
206-16	207-13	207-14	
			207 (5-1)
			207 (5-2)
			207 (6-1)
			207 (6-2)

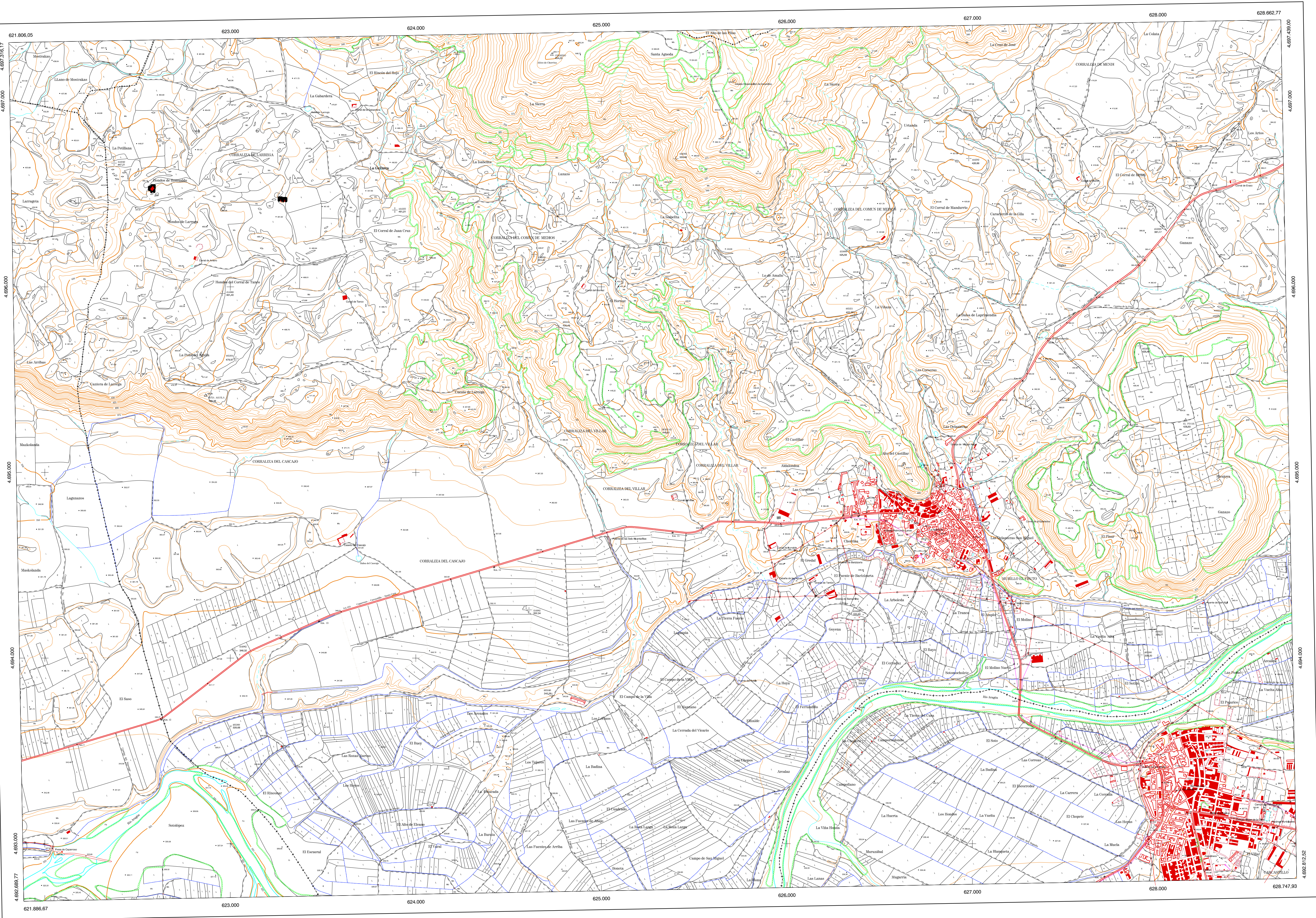
Hoja 207 - 9

SIGNOS CONVENCIONALES

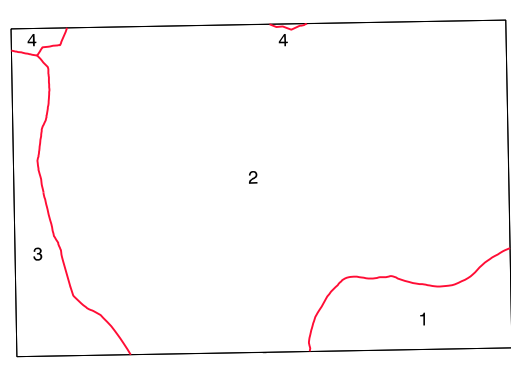
- Autopista-Autovía.
- Red de interés general.
- Red de interés de la Comunidad Foral.
- Red comarcal.
- Red local.
- Camino pavimentado.
- Camino sin pavimentar.
- Senda-Cañada.
- Ferrocarril vía electrificada.
- Ferrocarril vía doble.
- Ferrocarril vía única.
- Puente, Viaducto.
- Paso a Nivel.
- Paso a nivel Superior.
- Paso a nivel Inferior.
- Línea eléctrica.
- Línea telefónica.
- Edificación-Edif. en ruinas.
- Torre metálica-Apoyo de hormigón.
- Tapia-Alambrada-Valla.
- Vértice geodésico de 1er orden.
- Vértice geodésico de orden inferior-Topográfico.
- Señal de nivelación.
- Punto de apoyo.
- Gasoducto.
- Oleoducto.
- Otras conducciones subterráneas.
- Límite de nación.
- Límite de comunidad autónoma.
- Límite de término municipal.
- Límite de concejo.
- Río.
- Arroyo o regata.
- Canal.
- Acequia-Vaguada.
- Pozo-Balsa-Fuente-Piscina.
- Curvas de nivel-Curvas de depresión-Altitud.
- Desmonte o terraplén.
- Terreno abancallado.
- Límite de cultivo.

USOS DE SUELO

- A Arrozal
- Cf Coníferas
- E Erial
- Fd Frondosías
- Fv Frutales
- Hc Hortalizas
- H Huerta-Regadío
- L Labor-Secano
- Ma Monte alto
- Mb Monte bajo
- O Olivar
- P Pastos-Pradera
- V Viña
- J Jardín



DIVISION ADMINISTRATIVA



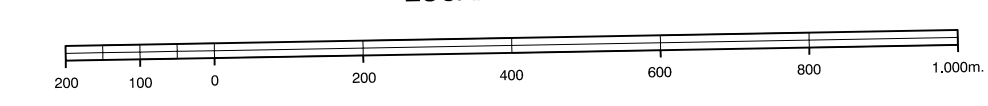
1. Carcastillo
2. Murillo El Frío
3. Santacara
4. Ujeiz

INFORMACION COMPLEMENTARIA

ESCALA DE SUELO: 1:25.000
FECHA: OCTUBRE 1.995
REALIZACION: ADMIST.S.A.
RESTITUCION: DAP. BCL 93 Y ED000
FECHA: JUNIO 1.996
PUBLICACION: OPTIIONICS
FECHA: ENERO 1.998
REALIZACION: TRABAJOS CATASTRALES S.A.

MAPA TOPOGRAFICO DE NAVARRA

ESCALA 1:10.000



Equidistancia de las curvas de nivel: 5 metros
Proyección U.T.M. Elipsoidal de Hayford
Altitudes referidas al nivel medio del mar en Alicante

Dirección y Control: Sección de Cartografía

VERTICES Y SEÑALES NIVELACION	Coordenadas:			PUNTOS DE APOYO	Coordenadas:		
	X	Y	Z		X	Y	Z
Chornina	624.735.278	4.697.253.322	654.351	444282	626.987.654	4.696.691.637	426.861
Hornaiz	626.151.411	4.696.263.102	426.935	444322	626.894.430	4.696.413.553	461.007
Peña Aguilá	622.868.796	4.695.208.913	449.610	454962	623.032.119	4.694.038.958	346.319
				455002	626.343.278	4.694.241.879	325.902
				455300	627.913.382	4.694.016.979	339.197
				455320	626.369.485	4.693.866.733	336.615
				455321	626.370.534	4.695.847.381	422.773
				455360	623.000.936	4.695.629.881	328.676
				455361	623.037.313	4.695.612.054	479.968