

COMUNIDAD FORAL DE NAVARRA

207 - 6	207 - 7	207 - 8	Correspondencia al 1:5.000
207 - 10	207 - 11	207 - 12	
207 - 14	207 - 15	207 - 16	

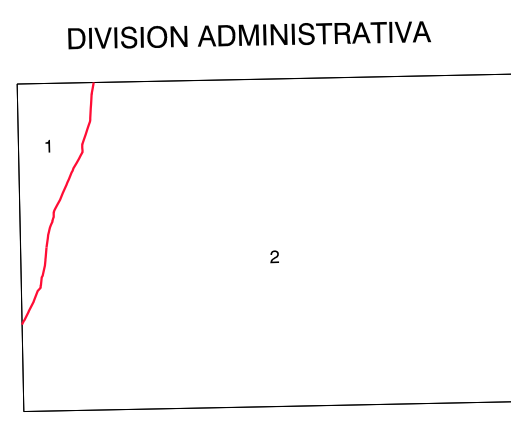
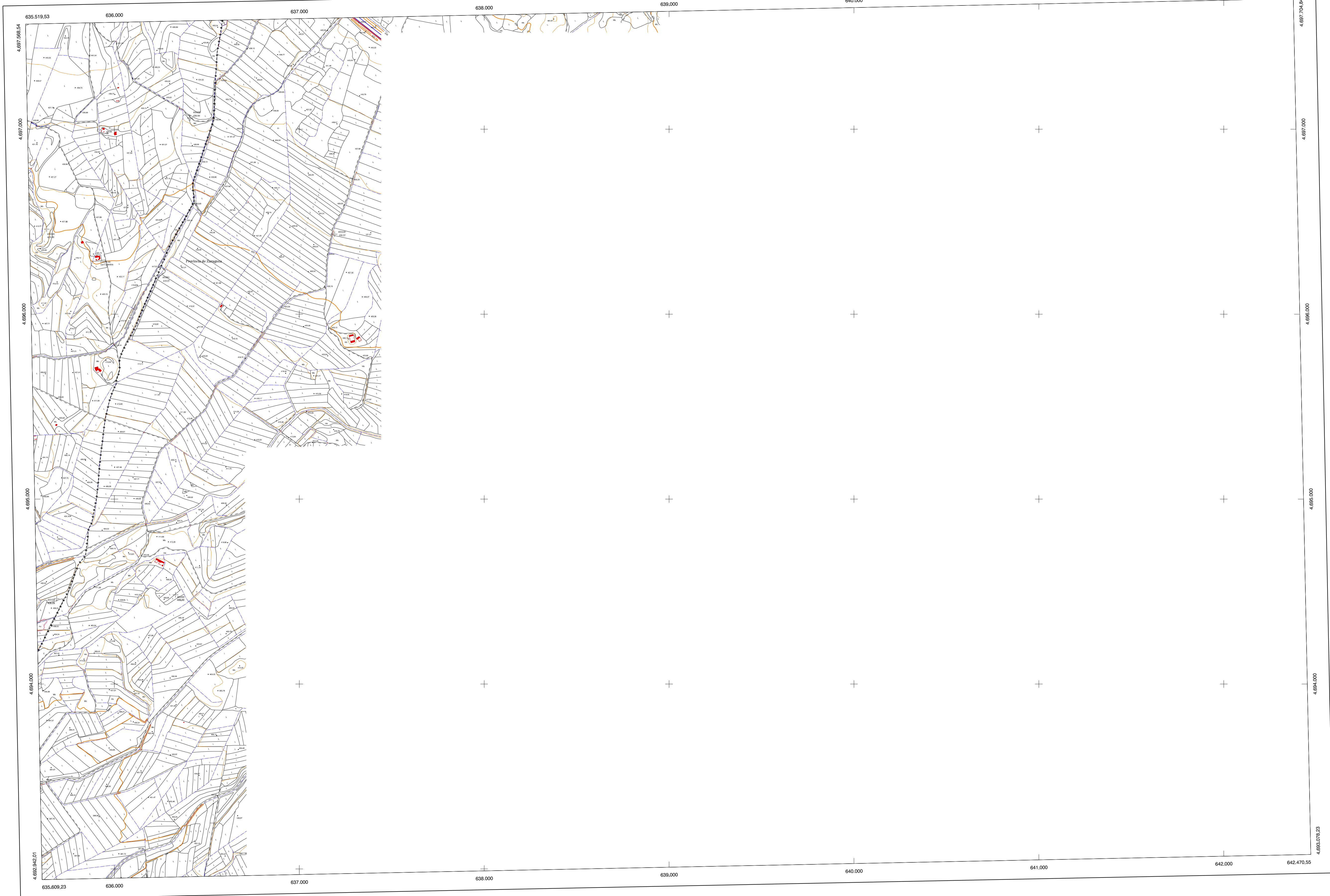
Hoja 207 - 11

SIGNOS CONVENCIONALES

- Autopista - Autovía.
- Red de interés general.
- Red de interés de la Comunidad Foral.
- Red comarcal.
- Red local.
- Camino pavimentado.
- Camino sin pavimentar.
- Senda - Cañada.
- Ferrocarril vía electrificada.
- Ferrocarril vía doble.
- Ferrocarril vía única.
- Puente, Viaducto.
- Paso a Nivel.
- Paso a nivel Superior.
- Paso a nivel Inferior.
- Línea eléctrica.
- Línea telefónica.
- Edificación - Edif. en ruinas.
- Torre metélica. Apoyo de hormigón.
- Tapia - Alambrada - Valla.
- Vértice geodésico de 1º orden.
- Vértice geodésico de orden inferior - Topográfico.
- Señal de nivelación.
- Punto de apoyo.
- Gasoducto.
- Oleoducto.
- Otras conducciones subterráneas.
- Límite de nación.
- Límite de comunidad autónoma.
- Límite de término municipal.
- Límite de concejo.
- Río.
- Arroyo o regata.
- Canal.
- Acequia - Vaguada.
- Pozo - Balsa - Fuente - Piscina.
- Curvas de nivel - Curvas de depresión - Altitud.
- Desmonte o terraplén.
- Terreno abancalado.
- Límite de cultivo.

USOS DE SUELO

- A Arrozal
- Cf Coníferas
- E Erial
- Fg Frondosas
- Ff Frutales
- He Hedechal
- H Huerta - Regadío
- L Labor - Secano
- Ma Monte alto
- Mb Monte bajo
- O Olivar
- P Pastos - Pradera
- V Vitis
- J Jardín



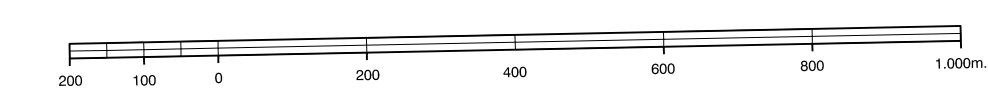
DIVISION ADMINISTRATIVA

1- Cáseda
COMUNIDAD AUTONOMA DE ARAGON
2- Castilizar

INFORMACION COMPLEMENTARIA

ESCALA DE VUELO: 1:50.000
FECHA: OCTUBRE 1.995
REALIZACION: AERIALF.S.A.
RESTITUCION: DAP, BC3, P3 Y SD000
FECHA: JUNIO 1.996
PUBLICACION: OPTIMICS
FECHA: ENERO 1.998
REALIZACION: TRABAJOS CATASTRALES S.A.

MAPA TOPOGRAFICO DE NAVARRA
ESCALA 1:10.000



Equidistancia de las curvas de nivel: 5 metros
Proyección U.T.M. Episodio de Hayford
Altitudes referidas al nivel medio del mar en Alicante

Dirección y Control: Sección de Cartografía

VERTICES Y SEÑALES NIVELACION	Coordenadas:			PUNTOS DE APOYO	Coordenadas:
	X	Y	Z		
				444162	636.416.341
				455120	635.641.429
				455122	635.695.649
				455140	637.198.962
				465200	636.337.980
				465201	636.201.398
				430.889	4.697.090.433
				418.601	4.696.459.465
				408.292	4.694.460.891
				430.267	4.696.432.182
				408.995	4.694.482.275
				419.265	4.696.210.435

