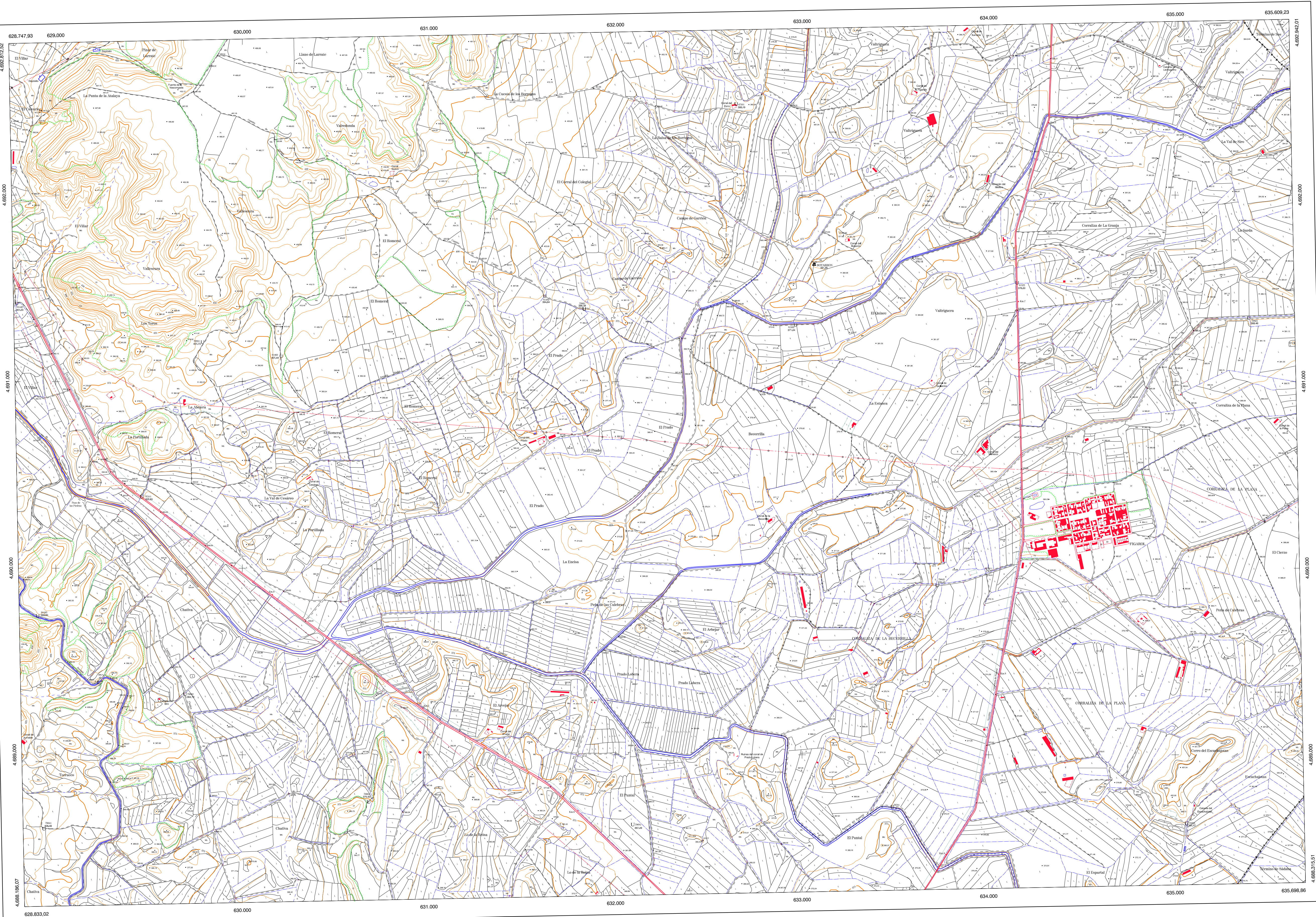


# COMUNIDAD FORAL DE NAVARRA

|        |        |        |                            |
|--------|--------|--------|----------------------------|
| 207-9  | 207-10 | 207-11 | Correspondencia al 1:5.000 |
| 207-13 | 207-14 | 207-15 | 207 (7-3) 207 (7-4)        |
| 245-1  | 245-2  | 245-3  | 207 (8-3) 207 (8-4)        |



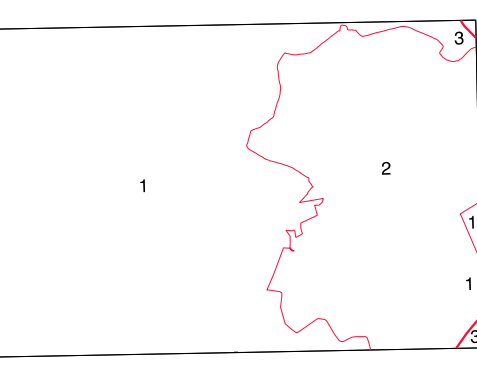
**SIGNOS CONVENCIONALES**

- Autopista-Autovía.
- Red de interés general.
- Red de interés de la Comunidad Foral.
- Red comarcal.
- Red local.
- Camino pavimentado.
- Camino sin pavimentar.
- Senda-Cañada.
- Ferrocarril vía electrificada.
- Ferrocarril vía doble.
- Ferrocarril vía única.
- Puente, Viaducto.
- Paso a Nivel.
- Paso a nivel Superior.
- Paso a nivel inferior.
- Línea eléctrica.
- Línea telefónica.
- Edificación. Edif. en ruinas.
- Torre metálica-Apoyo de hormigón.
- Tapia-Alambrada-Valla.
- Vértice geodésico de 1<sup>er</sup> orden.
- Vértice geodésico de orden inferior-Topográfico.
- Señal de nivelación.
- Punto de apoyo.
- Gasoducto.
- Oleoducto.
- Otras conducciones subterráneas.
- Límite de nación.
- Límite de comunidad autónoma.
- Límite de término municipal.
- Límite de concejo.
- Río.
- Arroyo o regata.
- Canal.
- Acequia-Viguada.
- Pozo-Balsa-Fuente-Piscina.
- Curvas de nivel-Curvas de depresión-Altitud.
- Desmonte o terraplén.
- Terreno abancaldado.
- Límite de cultivo.

**USOS DE SUELO**

- A Arrozal
- Cf Coníferas
- E Erial
- Fg Frondosas
- Ff Frutales
- He Hulechal
- H Huerta-Regadío
- L Labor-Secano
- Ma Monte alto
- Mb Monte bajo
- O Olivar
- P Pastos-Pradera
- V Vña
- J Jardín

**DIVISION ADMINISTRATIVA**



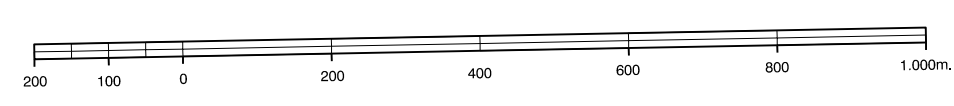
- 1- Carcastillo
- 2- Fígara (Carcastillo)
- 3- Castilejar

**INFORMACION COMPLEMENTARIA**

ESCALA DE VUELO: 1:50.000  
 FECHA: OCTUBRE 1.995  
 REALIZACION: ADMUT S.A.  
 RESTITUCION: DAP, BCL, PS Y SOBRADO  
 FECHA: JUNIO 1.996  
 PUBLICACION: OPTRONICS  
 FECHA: ENERO 1.998  
 REALIZACION: TRABAJOS CATASTRALES S.A.

**MAPA TOPOGRAFICO DE NAVARRA**

ESCALA 1:10.000



Equidistancia de las curvas de nivel: 5 metros  
 Proyección U.T.M. Elipsoide de Hayford  
 Altitudes referidas al nivel medio del mar en Alicante

Dirección y Control: Sección de Cartografía

| VERTICES Y SEÑALES NIVELACION | Coordenadas: |               |         | PUNTOS DE APOYO | Coordenadas: |               |         |
|-------------------------------|--------------|---------------|---------|-----------------|--------------|---------------|---------|
|                               | X            | Y             | Z       |                 | X            | Y             | Z       |
| Botarron                      | 633.066.611  | 4.691.629.561 | 381.950 | 4741            | 629.450.203  | 4.692.284.747 | 355.834 |
|                               |              |               |         | 47501           | 632.645.057  | 4.692.488.943 | 388.198 |
|                               |              |               |         | 79701           | 633.482.564  | 4.626.720.820 | 370.173 |
|                               |              |               |         | 79842           | 633.422.989  | 4.690.909.953 | 376.428 |
|                               |              |               |         | 79861           | 631.831.113  | 4.691.390.372 | 386.395 |
|                               |              |               |         | 81442           | 628.789.726  | 4.691.420.102 | 361.037 |
|                               |              |               |         | 81443           | 628.901.498  | 4.690.742.236 | 368.807 |
|                               |              |               |         | 81482           | 631.619.713  | 4.691.459.990 | 394.845 |
|                               |              |               |         | 81522           | 634.151.519  | 4.691.530.756 | 378.306 |