

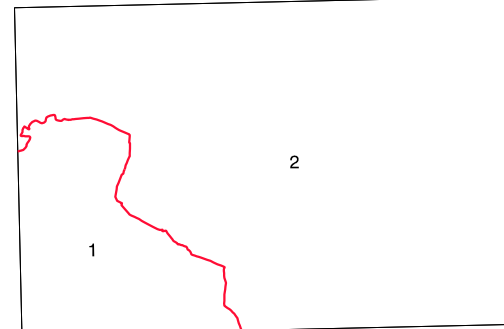
SIGNOS CONVENCIONALES

- Autopista-Autovía.
- Red de interés general.
- Red de interés de la Comunidad Foral.
- Red comarcal.
- Red local.
- Camino pavimentado.
- Camino sin pavimentar.
- Senda-Cañada.
- Ferrocarril vía electrificada.
- Ferrocarril vía doble.
- Ferrocarril vía única.
- Puente, Viaducto.
- Paso a Nivel.
- Paso a nivel Superior.
- Paso a nivel Inferior.
- Línea eléctrica.
- Línea telefónica.
- Edificación-Edif. en ruinas.
- Torre metálica-Apoyo de hormigón.
- Tapia-Alambrada-Valla.
- Vértice geodésico de 1er orden.
- Vértice geodésico de orden inferior-Topográfico.
- Señal de nivelación.
- Punto de apoyo.
- Gasoducto.
- Oleoducto.
- Otras conducciones subterráneas.
- Limite de nación.
- Limite de comunidad autónoma.
- Limite de término municipal.
- Limite de concejo.
- Río.
- Arroyo o regata.
- Canal.
- Acequia-Vaguada.
- Pozo-Balsa-Fuente-Piscina.
- Curvas de nivel-Curvas de depresión-Altitud.
- Desmonte o terrapén.
- Terreno abancallado.
- Limite de cultivo.

USOS DE SUELO

- A Arrozal
- Ci Coníferas
- E Erial
- Fd Frondosas
- Ff Frutales
- Ha Hedechal
- H Huerta-Regadío
- L Labor-Secano
- Ma Monte alto
- Mb Monte bajo
- O Olivar
- P Pastos-Pradera
- V Vía
- J Jardín

DIVISION ADMINISTRATIVA



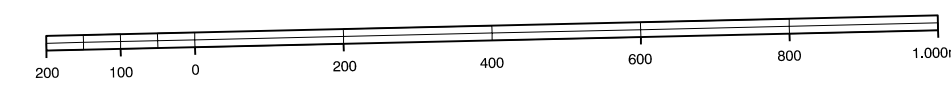
1. Petilla de Aragón
2. Comunidad Autónoma de Aragón
3. Ibañeta

INFORMACION COMPLEMENTARIA

ESCALA DE VUELO: 1:20.000  
FECHA: OCTUBRE 1.995  
REALIZACION: ADMOT S.A.  
RESTITUCION: DAP, BCS, PS Y 503900  
FECHA: JUNIO 1.996  
PUBLICACION: OPTIKONCS  
FECHA: ENERO 1.996  
REALIZACION: TRABAJOS CATASTRALES S.A.

MAPA TOPOGRAFICO DE NAVARRA

ESCALA 1:10.000

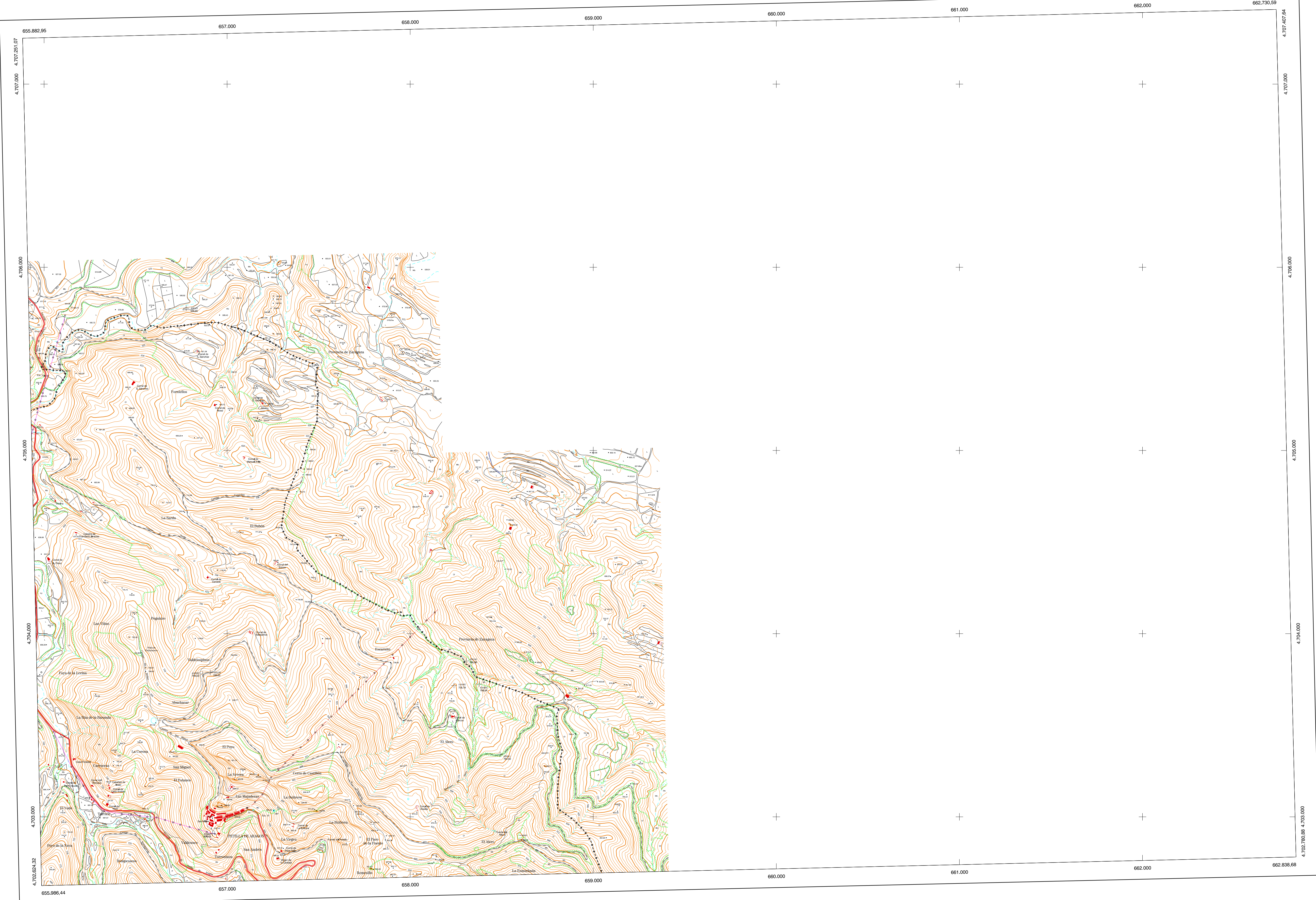


Equidistancia de las curvas de nivel: 5 metros  
Proyección U.T.M. Espisóide de Hayford  
Alturas referidas al nivel medio del mar en Alicante

Dirección y Control: Sección de Cartografía

COMUNIDAD FORAL DE NAVARRA

175 - 13	175 - 14	175 - 15	Correspondencia al 1:5.000		
208 - 1	208 - 2	208 - 3	208 (1 - 3)	208 (1 - 4)	
208 - 5	208 - 6	208 - 7	208 (2 - 3)	208 (2 - 4)	



VERTICES Y SEÑALES NIVELACION	Coordenadas:			PUNTOS DE APOYO	Coordenadas:		
	X	Y	Z		X	Y	Z
416382	656.870.215	4.703.770.444	794.024	416382	656.870.215	4.703.770.444	794.024
416402	656.843.120	4.703.716.298	725.793	416402	656.843.120	4.703.716.298	725.793
416403	658.381.379	4.703.724.141	706.546	416403	658.381.379	4.703.724.141	706.546
426120	656.911.793	4.703.782.215	769.636	426120	656.911.793	4.703.782.215	769.636
426121	656.792.216	4.703.776.262	566.903	426121	656.792.216	4.703.776.262	566.903
426140	658.311.131	4.703.850.806	692.986	426140	658.311.131	4.703.850.806	692.986
435911	658.496.093	4.703.341.367	764.502	435911	658.496.093	4.703.341.367	764.502
439931	656.824.515	4.702.956.660	826.770	439931	656.824.515	4.702.956.660	826.770