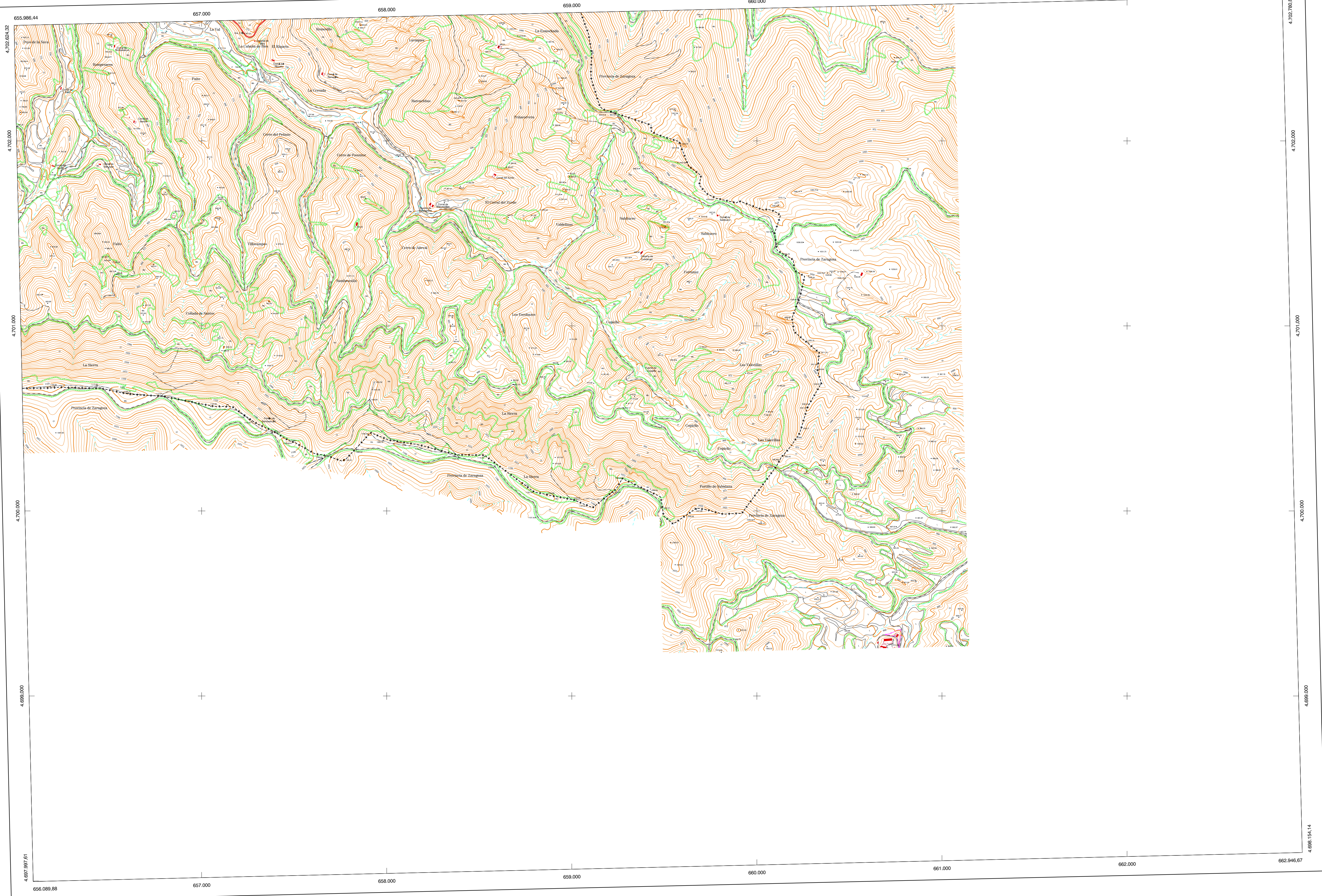


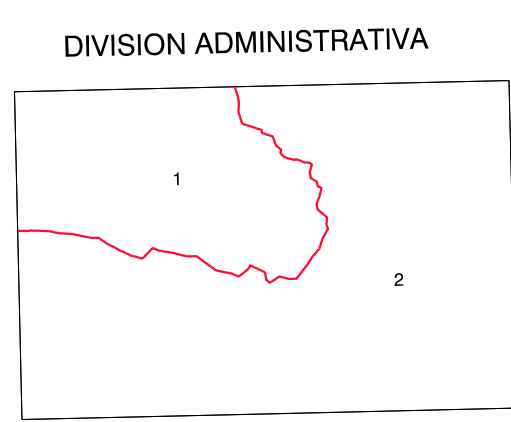
COMUNIDAD FORAL DE NAVARRA

208 - 1	208 - 2	208 - 3	Correspondencia al 1:5.000
208 - 5	208 - 6	208 - 7	
208 - 9	208 - 10	208 - 11	
			208 (3 - 3)
			208 (3 - 4)
			208 (4 - 3)
			208 (4 - 4)



- SIGNOS CONVENCIONALES**
- Autopista-Autovía.
 - Red de interés general.
 - Red de interés de la Comunidad Foral.
 - Red comarcal.
 - Red local.
 - Camino pavimentado.
 - Camino sin pavimentar.
 - Sendas-Cafadas.
 - Ferrocarril vía electrificada.
 - Ferrocarril vía doble.
 - Ferrocarril vía única.
 - Puente, Viaducto.
 - Paso a Nivel.
 - Paso a nivel Superior.
 - Paso a nivel Inferior.
 - Línea eléctrica.
 - Línea telefónica.
 - Edificación-Edif. en ruinas.
 - Torre metálica-Apoyo de hormigón.
 - Tapia-Alambrada-Valla.
 - Vértice geodésico de 1º orden.
 - Vértice geodésico de orden inferior-Topográfico.
 - Señal de nivelación.
 - Punto de apoyo.
 - Gasoducto.
 - Oleoducto.
 - Otras conducciones subterráneas.
 - +++++ Límite de nación.
 - +++++ Límite de comunidad autónoma.
 - Límite de término municipal.
 - Límite de concejo.
 - Río.
 - Arroyo o regata.
 - Canal.
 - Acequia-Vaguada.
 - Pozo-Balsa-Fuente-Piscina.
 - Curvas de nivel-Curvas de depresión-Altitud.
 - Desmonte o terraplén.
 - Terreno abancalcado.
 - Límite de cultivo.

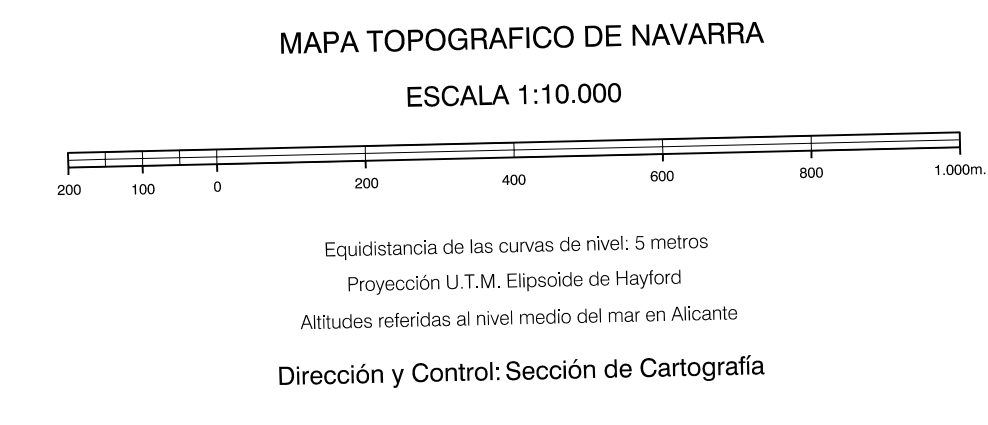
- USOS DE SUELO**
- A Arrozal
 - Ci Coníferas
 - E Erial
 - Fd Frondosas
 - Ff Frutales
 - He Heliocidal
 - H Huerta-Regadío
 - L Labor-Secano
 - Ma Monte alto
 - Mb Monte bajo
 - O Olivar
 - P Pastos-Pradera
 - V Vña
 - J Jardín



- Petilla de Aragón
- Uncastillo

INFORMACION COMPLEMENTARIA

ESCALA DE VUELO:	1:20.000
FECHA:	OCTUBRE 1.995
REALIZACION:	ADMUT S.A.
RESTITUCION:	DAP, BCG, PS Y 503900
FECHA:	JUNIO 1.996
PUBLICACION:	OTIFICONCS
FECHA:	ENERO 1.996
REALIZACION:	TRABAJOS CATASTRALES S.A.



VERTICES Y SEÑALES NIVELACION	X	Coordenadas: Y	Z	PUNTOS DE APOYO	Coordenadas: