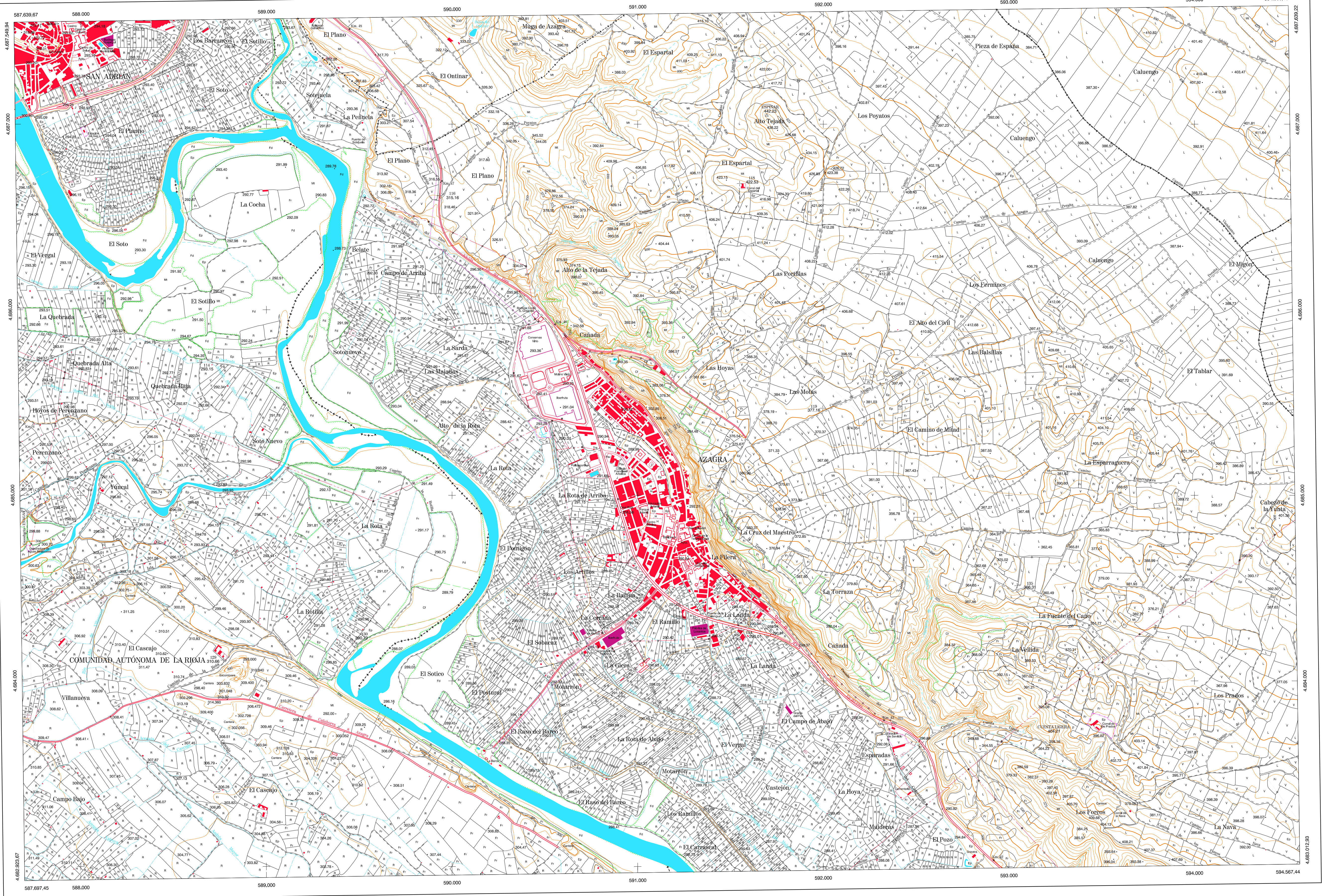


SIGNOS CONVENCIONALES

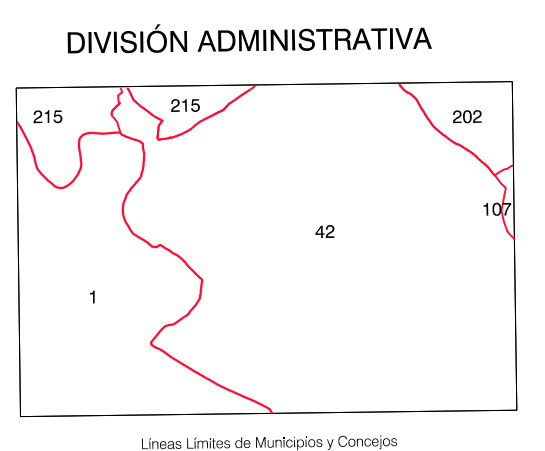
- Autopista.
- Autovía.
- Red de interés general.
- Red de interés de la Comunidad Foral.
- Red comarcal.
- Red local.
- Camino de Santiago.
- Camino pavimentado.
- Camino sin pavimento.
- Senda-Cañada.
- Ferrocarril vía electrificada.
- Ferrocarril vía doble.
- Ferrocarril vía única.
- Ferrocarril abandonado.
- Puente, viaducto.
- Paso a nivel.
- Paso a nivel superior.
- Paso a nivel inferior.
- Línea eléctrica aérea.
- Línea eléctrica subterránea.
- Línea telefónica.
- Edificio: General, Público, Industrial o agrícola-Ruinas.
- Iglesia-Cementerio.
- Torre metélica-Apoyo de hombrón-Transformador aéreo.
- Aerogenerador.
- Tapia-Almbrada-Valla.
- Vértice geodésico de 1º orden.
- Vértice geodésico de orden inferior-Topográfico.
- Señal de nivelación.
- Punto de apoyo.
- Gasoducto.
- Oleoducto.
- Tubería de abastecimiento.
- Colector de saneamiento.
- Otras conducciones subterráneas.
- Límite de nación.
- Límite de comunidad autónoma.
- Límite de término municipal.
- Límite de concejo.
- Río, azud.
- Arroyo, regata.
- Canal.
- Acequia-Vaguada.
- Pozo-Balsa-Fuente-Piscina-Depósito de agua.
- Curvas de nivel-Curvas de depresión-Altitud.
- Desmonte-Teraplén.
- Terreno abancado.
- Límite de cultivo.
- Parque natural.
- Reserva natural.

USOS DE SUELO

- | | | | |
|------|----------------|----|----------------------|
| A | Arrozal | J | Jardín, zona verde |
| Cl | Cañales | L | Labor |
| Ep | Etil, pastos | Mt | Matorral |
| Fd | Frondosas | O | Olivar |
| Ff | Frutales | P | Pradera |
| He | Helochal | Rc | Rocoso, improductivo |
| H, R | Huerta-Regadío | V | Vitis |

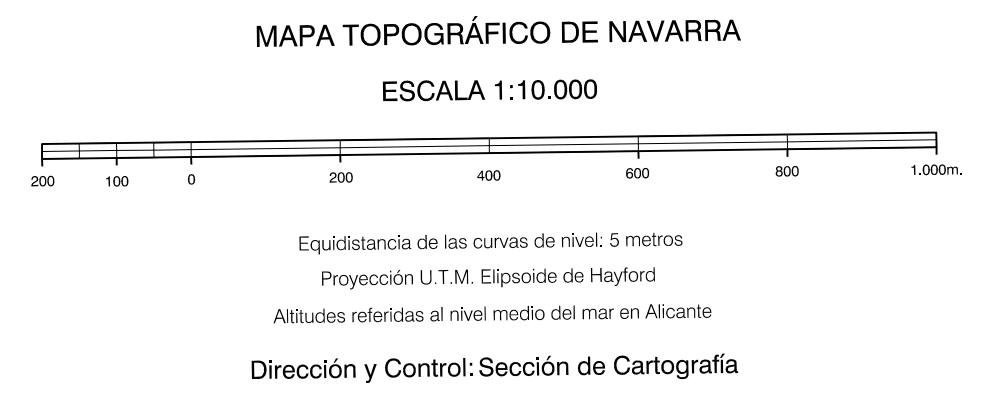


Hoja 243 - 4



INFORMACIÓN COMPLEMENTARIA

FORMACIÓN INICIAL	ACTUALIZACIÓN	PUBLICACIÓN
VUELO Fecha: OCTUBRE 1992 Escala: 1:20.000 Realizado por: AZMUT, S.A.	VUELO Fecha: JULIO 1997 Escala: 1:20.000 Realizado por: AZMUT, S.A.	DISEÑO Gobierno de Navarra Departamento de Obras Públicas Transportes y Comunicaciones Sección de Cartografía PUBLICACIÓN Trabajo Cartográfico, S.A. Gráficas Castellana Fecha: Diciembre 1998
RESTITUCIÓN Fecha: DICIEMBRE 1993 Aparatos: BC3, PS, S20000 Realizado por: T.C.S.A.	RESTITUCIÓN Fecha: JUNIO 1998 Aparatos: BC3, PS, S20000 Realizado por: T.C.S.A.	



VÉRTICES Y SEÑALES NIVELACIÓN	X	Coordenadas: Y	Z	PUNTOS DE APOYO	Coordenadas:
				114	588.648.924
				115	590.550.724
				116	588.039.644
				118	591.556.724
				119	592.004.524
				129	588.775.314
				130	589.470.024
				134	591.564.524
				135	593.051.964
Cuesta Ligera	593.349.418	4.683.753.618	404.216		4.685.715.050
Espinar	591.698.822	4.687.049.124	442.236		4.686.323.970
					290.020
					315.170
					420.540
					377.170
					310.670
					290.740
					290.020
					366.320

