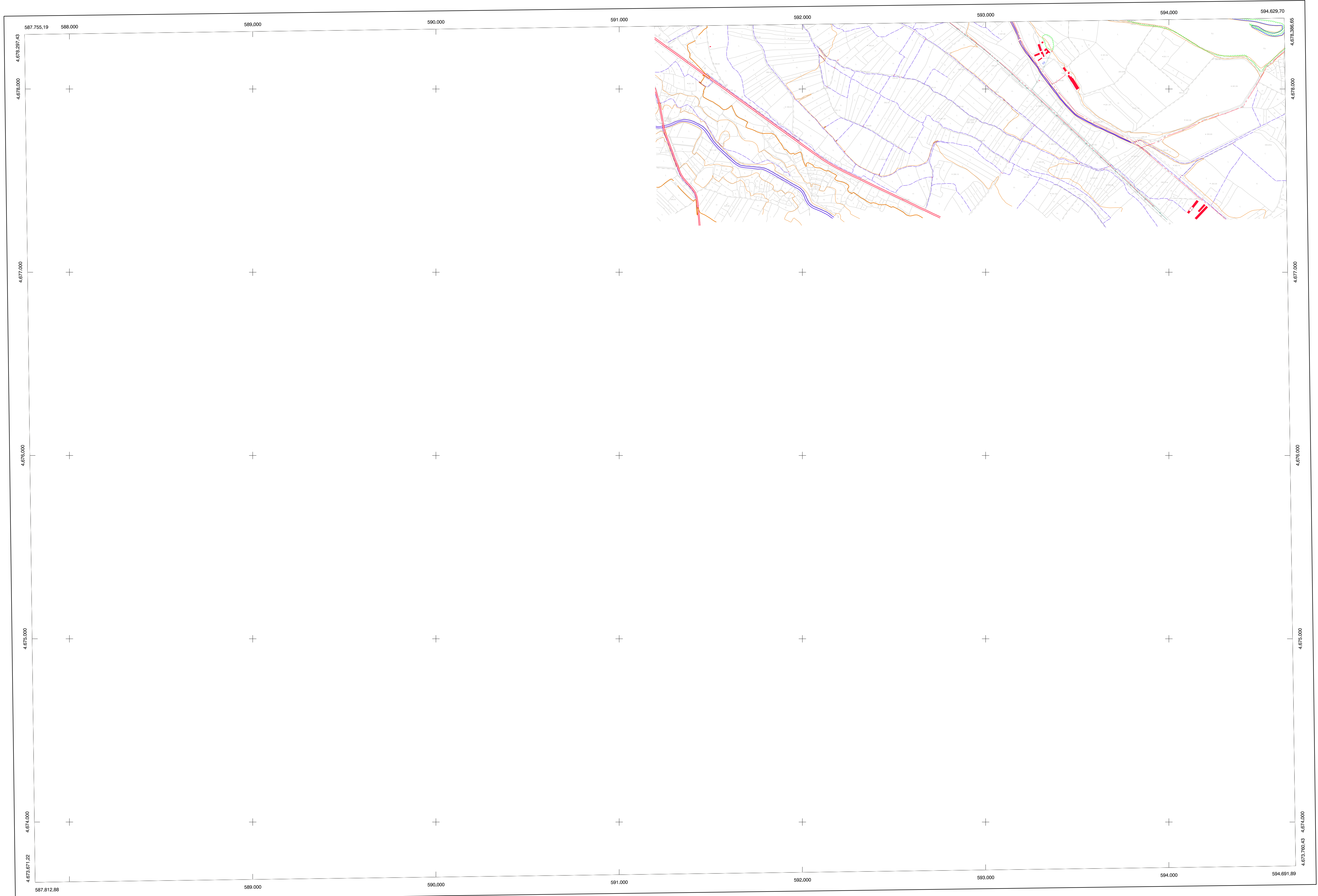


# COMUNIDAD FORAL DE NAVARRA

243 - 7	243 - 8	244 - 5	Correspondencia al 1:5.000	
243 - 11	243 - 12	244 - 9	243 (5 - 7)	243 (5 - 8)
243 - 15	243 - 16	243 - 13	243 (6 - 7)	243 (6 - 8)



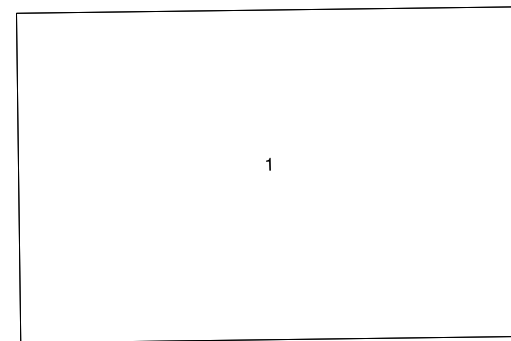
**SIGNOS CONVENCIONALES**

- Autopista-Autovía.
- Red de interés general.
- Red de interés de la Comunidad Foral.
- Red comarcal.
- Red local.
- Camino pavimentado.
- Camino sin pavimentar.
- Senda-Cañada.
- Ferrocarril vía electrificada.
- Ferrocarril vía doble.
- Ferrocarril vía única.
- Puente, Viaducto.
- Paso a Nivel.
- Paso a nivel Superior.
- Paso a nivel Inferior.
- Línea eléctrica.
- Línea telefónica.
- Edificación-Edif. en ruinas.
- Torre metálica-Apoyo de hormigón.
- Tapia-Alambrada-Valla.
- Vertice geodesico de 1º orden.
- Vertice geodesico de orden inferior, Topográfico.
- Señal de nivelación.
- Punto de apoyo.
- Gasoducto.
- Oleoducto.
- Otras conducciones subterráneas.
- Limite de nación.
- Limite de comunidad autónoma.
- Limite de término municipal.
- Limite de concejo.
- Río.
- Arroyo o regata.
- Canal.
- Acequia- Viguada.
- Pozo-Balsa-Fuente, Piscina.
- Curvas de nivel-Curvas de depresión, Altitud.
- Desmonte o terraplén.
- Terreno abancaldado.
- Limite de cultivo.

**USOS DE SUELO**

- A Arrozal
- Ci Coníferas
- E Enal
- Fa Frondosas
- Fr Frutales
- Ha Hulechal
- H Huerta-Regadio
- L Labor-Secano
- Ma Monte alto
- Mb Monte bajo
- O Olivar
- P Pastos-Pradera
- V Vitis
- J Jardín

**DIVISION ADMINISTRATIVA**



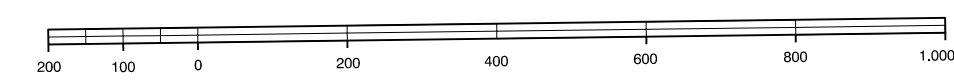
COMUNIDAD DE LA RIOJA  
 1.- Rincón de Soto

**INFORMACION COMPLEMENTARIA**

ESCALA DE VUELDO: 1:20.000  
 FECHA: OCTUBRE 1.995  
 REALIZACION: ADMAUT S.A.  
 RESTITUCION: DMAP, SCL, P1 y S20000  
 FECHA: JUNIO 1.996  
 PUBLICACION: OPTRONICS  
 FECHA: ENERO 1.996  
 REALIZACION: TRABAJOS CATASTRALES S.A.

**MAPA TOPOGRAFICO DE NAVARRA**

ESCALA 1:10.000



Equidistancia de las curvas de nivel: 5 metros  
 Proyección U.T.M. Elipsoide de Hayford  
 Altitudes referidas al nivel medio del mar en Alicante  
 Dirección y Control: Sección de Cartografía

VERTICES Y SENALES NIVELACION	Coordenadas:			PUNTOS DE APOYO	Coordenadas:		
	X	Y	Z		X	Y	Z
				77483	592.861.739	4.677.833.037	291.634
				77603	591.236.968	4.677.810.612	313.620