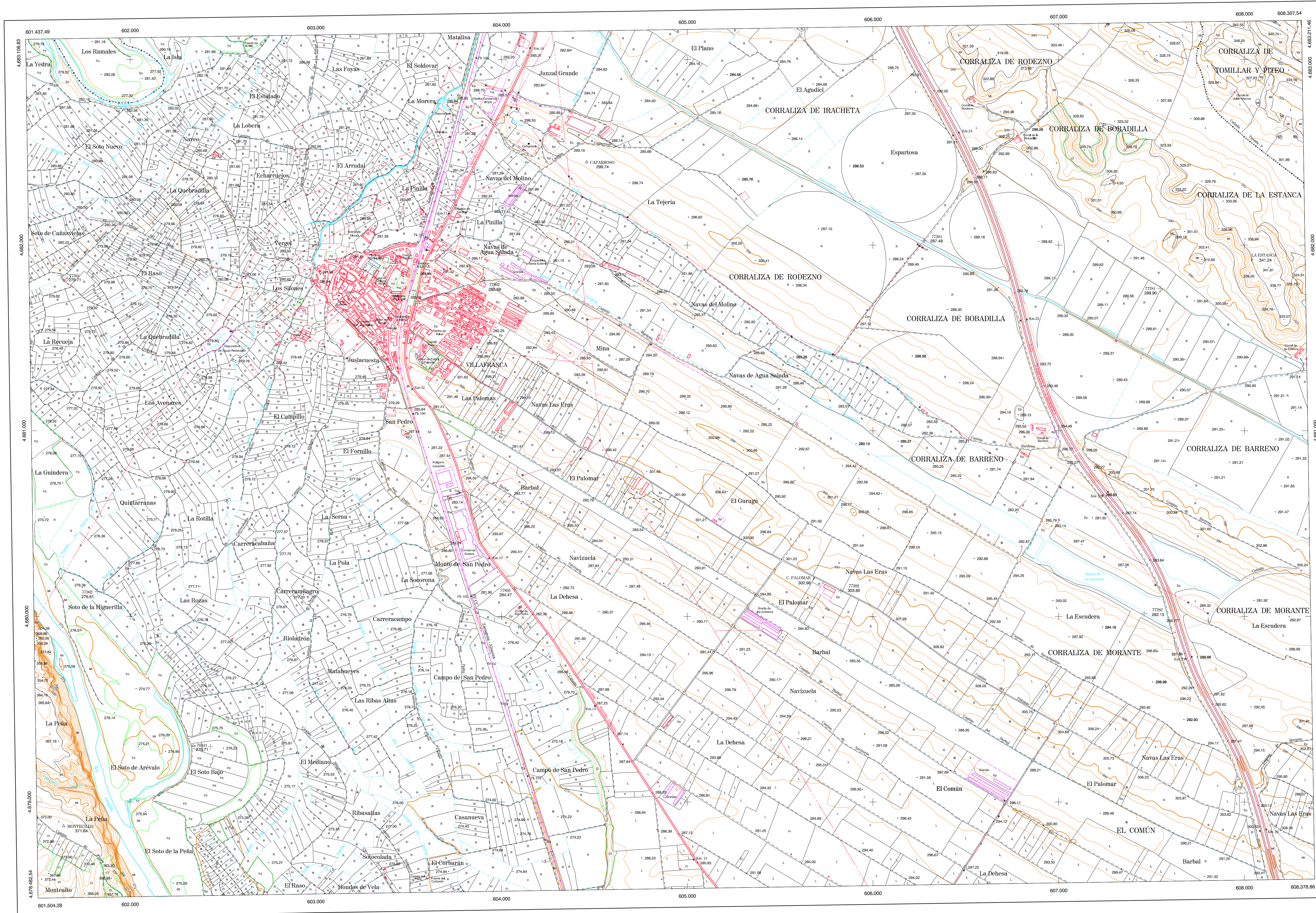


COMUNIDAD FORAL DE NAVARRA

244-1	244-2	244-3	Correspondencia @ 1:50.000
244-5	244-6	244-7	244 (3-3)
244-9	244-10	244-11	244 (3-4)
			244 (4-4)



Hoja 244 - 6

SIGNOS CONVENCIONALES

- Autopista.
- Autovía.
- Red de interés general.
- Red de interés de la Comunidad Foral.
- Red comarcal.
- Red local.
- Camino de Santiago.
- Camino pavimentado.
- Camino sin pavimentar.
- Sendas-Carriadas.
- Ferrocarril vía electrificada.
- Ferrocarril vía doble.
- Ferrocarril vía única.
- Ferrocarril abandonado.
- Puente, viaducto.
- Paso a nivel.
- Paso a nivel superior.
- Paso a nivel inferior.
- Línea eléctrica aérea.
- Línea eléctrica subterránea.
- Línea telefónica.
- Edificio: General-Público-Industrial o agrícola-Ruinosa.
- Iglesia-Cementerio.
- Torre metálica-Apoyo de hormigón-Transformador aéreo.
- Aerogenerador.
- Tapia-Alambres-Valla.
- Vértice geodésico de 1º orden.
- Vértice geodésico de orden inferior-Topográfico.
- Señal de nivelación.
- Punto de apoyo.
- Gasoducto.
- Oleoducto.
- Tubería de abastecimiento.
- Colector de saneamiento.
- Otras conducciones subterráneas.
- Límite de nación.
- Límite de comunidad autónoma.
- Límite de término municipal.
- Límite de concejo.
- Río, azud.
- Arroyo, regata.
- Canal.
- Acequia-Vaguada.
- Pozo-Balsa-Fuente-Piscina-Depósito de agua.
- Curvas de nivel. Curvas de depresión-Altitud.
- Desmonte-Terraplén.
- Terreno abancalado.
- Límite de cultivo.
- Parque natural.
- Reserva natural.

USOS DE SUELO

- | | | | |
|------|----------------|----|----------------------|
| A | Arrozal | J | Jardín, zona verde |
| Cf | Coníferas | L | Labor |
| Ep | Erial, pastos | M | Matorral |
| Fd | Frondosas | O | Olivar |
| Fr | Frutales | P | Pradera |
| He | Heléchal | Rc | Rocoso, improductivo |
| H, R | Huerta-Regadío | V | Vino |

DIVISIÓN ADMINISTRATIVA

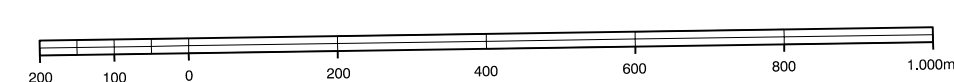
- | | |
|-----|--------------|
| 65 | Caparoso |
| 107 | Funes |
| 254 | Villafraanca |

INFORMACIÓN COMPLEMENTARIA

FORMACIÓN INICIAL	ACTUALIZACIÓN	PUBLICACIÓN
VUELO Fecha: OCTUBRE 1992 Escala: 1:20.000 Realizado por: AZIMUT, S.A.	VUELO Fecha: JULIO 1997 Escala: 1:20.000 Realizado por: AZIMUT, S.A.	DISEÑO Gobierno de Navarra Departamento de Obras Públicas Transportes y Comunicaciones Sección de Cartografía
RESTITUCIÓN Fecha: DICIEMBRE 1993 Aparato: BCS, P3, SD2000 Realizado por: T.C.S.A.	RESTITUCIÓN Fecha: JUNIO 1998 Aparato: BCS, P3, SD2000 Realizado por: T.C.S.A.	PUBLICACIÓN Trabajos Catastrales, S.A. Impresión Gráficas Castuera Fecha: Diciembre 1998

MAPA TOPOGRÁFICO DE NAVARRA

ESCALA 1:10.000



Equidistancia de las curvas de nivel: 5 metros
Proyección U.T.M. Elipsoide de Hayford
Altitudes referidas al nivel medio del mar en Alicante

Dirección y Control: Sección de Cartografía

VÉRTECES Y SEÑALES DE NIVELACIÓN	Coordenadas:			PUNTOS DE APOYO	Coordenadas:		
	X	Y	Z		X	Y	Z
Caparoso	604.451.665	4.682.448.959	299.747	78341	602.439.364	4.679.298.342	276.712
C. Palomar	605.684.059	4.680.203.481	302.982	77281	607.553.028	4.681.764.912	289.907
La Estanca	608.043.015	4.681.921.880	341.246	77301	607.467.524	4.680.013.834	282.156
Montecillo	601.820.212	4.678.785.044	371.641	77302	606.265.124	4.682.023.486	287.486
				77301	605.835.061	4.680.136.479	303.801
				77301	601.624.716	4.681.634.716	278.709
				77302	601.836.785	4.680.134.257	276.610
				77802	603.918.709	4.681.808.605	285.680
				77803	604.076.918	4.680.148.149	284.473