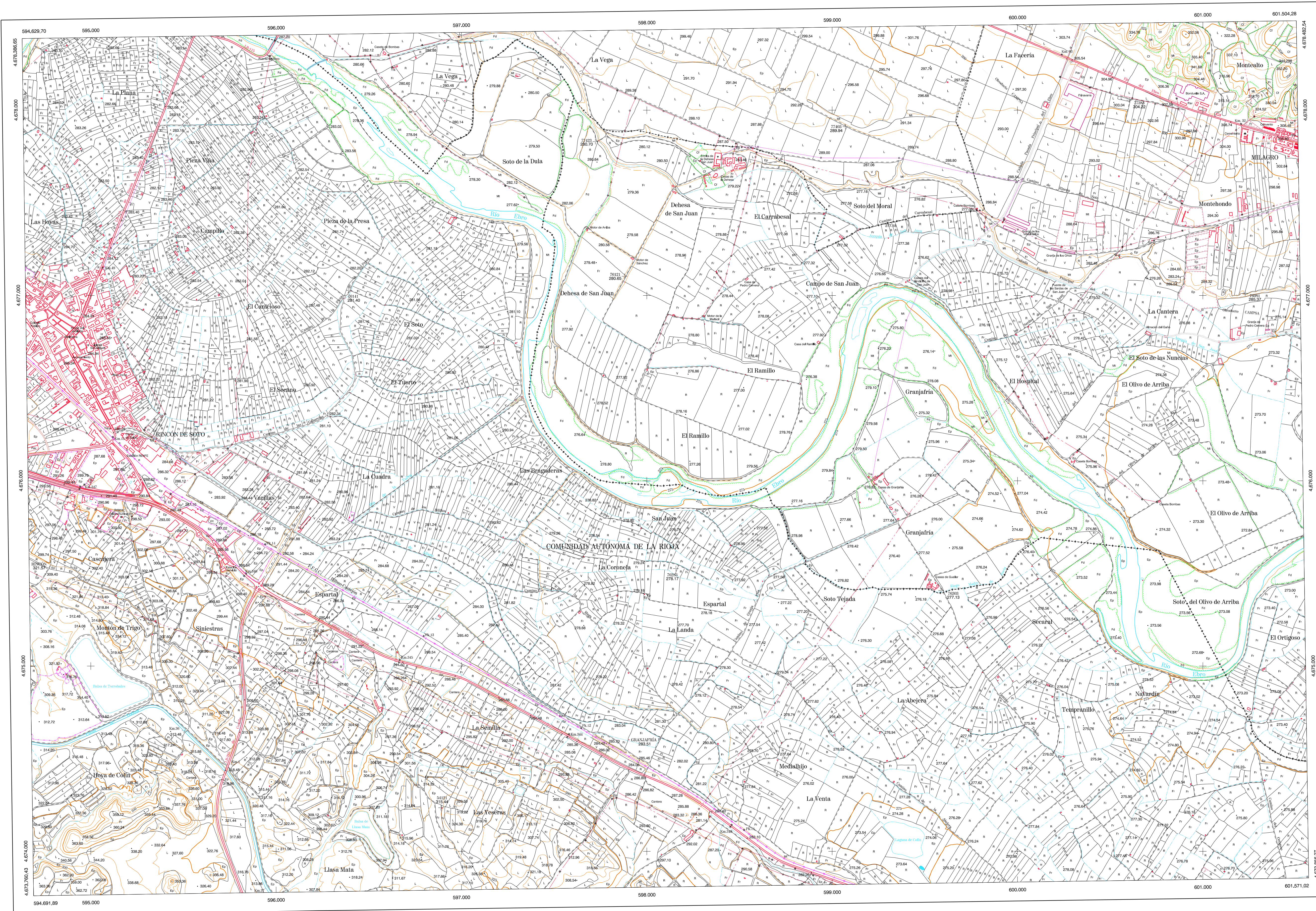


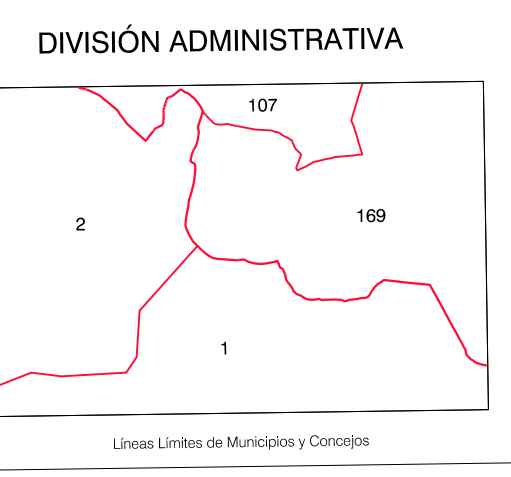
COMUNIDAD FORAL DE NAVARRA

243-8	244-5	244-6	Correspondencia al 1:50.000
243-12	244-9	244-10	244 (5-1)
243-16	244-13	244-14	244 (5-2)
			244 (5-1)
			244 (5-2)



- SIGNOS CONVENCIONALES**
- A-10 Autopista.
 - N-200-A Autovía.
 - N-121 Red de interés general.
 - NA-100 Red de interés de la Comunidad Foral.
 - NA-100 Red comarcal.
 - NA-2000 Red local.
 - Camino de Santiago.
 - Camino pavimentado.
 - Camino sin pavimentar.
 - Senda-Cañada.
 - Ferrocarril vía electrificada.
 - Ferrocarril vía doble.
 - Ferrocarril vía única.
 - Ferrocarril abandonado.
 - Puente, viaducto.
 - Paso a nivel.
 - Paso a nivel superior.
 - Paso a nivel inferior.
 - Línea eléctrica aérea.
 - Línea eléctrica subterránea.
 - Línea telefónica.
 - Edificio: General-Público-Industrial o agrícola-Fuinas.
 - Iglesia-Cementerio.
 - Torre metálica-Apoyo de hormigón-Transformador aéreo.
 - Aerogenerador.
 - Tapia-Alambrada-Valla.
 - Vertice geodésico de 1º orden.
 - Vertice geodésico de orden inferior-Topográfico.
 - Señal de nivelación.
 - Punto de apoyo.
 - Gasoducto.
 - Oleoducto.
 - Tubería de abastecimiento.
 - Colector de saneamiento.
 - Otras conducciones subterráneas.
 - Límite de nación.
 - Límite de comunidad autónoma.
 - Límite de término municipal.
 - Límite de concejo.
 - Río, azud.
 - Arroyo, regata.
 - Canal.
 - Acequia-Vaguada.
 - Pozo-Balsa-Fuente-Piscina-Depósito de agua.
 - Curvas de nivel-Curvas de depresión-Altitud.
 - Desmonte-Terraplen.
 - Terreno abandonado.
 - Límite de cultivo.
 - Parque natural.
 - Reserva natural.

- USOS DE SUELO**
- | | |
|---------------------|------------------------|
| A Anzoz | J Jardín, zona verde |
| C1 Coníferas | L Labor |
| Ep Estiércol pastos | Mt Matorral |
| Fd Frondosas | O Olivar |
| Fr Frutales | P Pradera |
| He Hédiceal | Rc Rocio, improductivo |
| H, R Huerta-Regadío | V Vitis |

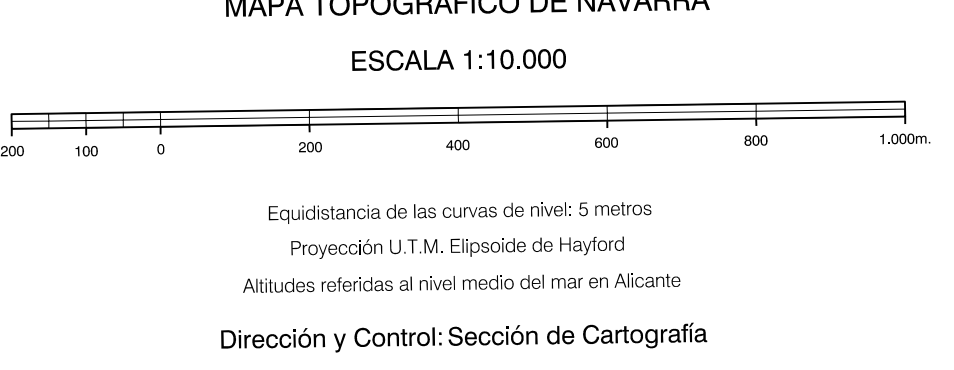


COMUNIDAD FORAL DE NAVARRA
107 Funes
169 Mirago

COMUNIDAD AUTÓNOMA DE LA RIOJA
1 Alfaro
2 Rincón de Soto

INFORMACIÓN COMPLEMENTARIA

FORMACIÓN INICIAL	ACTUALIZACIÓN	PUBLICACIÓN
VUELO Fecha: OCTUBRE 1992 Escala: 1:20.000 Realizado por: AZMUT, S.A.	VUELO Fecha: JULIO 1997 Escala: 1:20.000 Realizado por: AZMUT, S.A.	DISEÑO Gobierno de Navarra Departamento de Obras Públicas Transportes y Comunicaciones Sección de Cartografía PUBLICACIÓN Trabajos Catastrales, S.A.
RESTITUCIÓN Fecha: DICIEMBRE 1993 Aparato: BCL PS, SC2000 Realizado por: T.C.S.A.	RESTITUCIÓN Fecha: JUNIO 1998 Aparato: BCL PS, SC2000 Realizado por: T.C.S.A.	IMPRESIÓN Gráficas Castuera Fecha: Diciembre 1998



VERTICES Y SEÑALES DE NIVELACIÓN	Coordenadas:			PUNTOS DE APOYO	Coordenadas:		
	X	Y	Z		X	Y	Z
Granjafría Rincón	598.068.671	4.674.604.427	283.514	54121	596.897.083	4.674.235.185	315.434
	594.703.278	4.675.500.174	321.570	76081	601.235.981	4.677.011.447	285.369
				76121	597.887.623	4.677.103.396	280.653
				76141	596.399.736	4.677.027.376	281.989
				76283	598.164.150	4.675.525.726	278.171
				76303	599.595.106	4.675.407.960	277.126
				77283	600.610.224	4.676.053.711	304.215
				77403	599.078.606	4.677.910.753	289.943
				77423	597.729.648	4.677.830.405	280.696