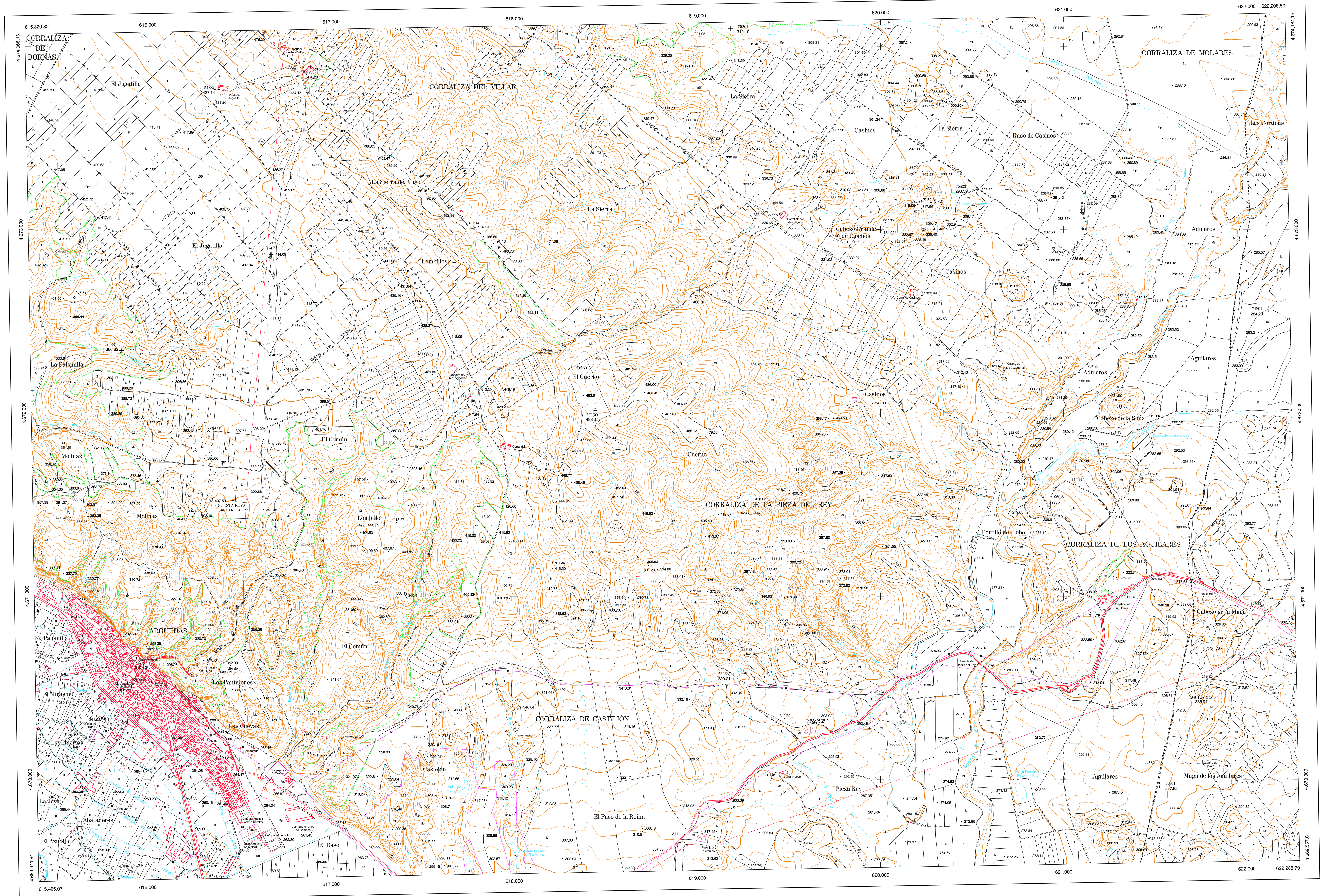


COMUNIDAD FORAL DE NAVARRA

244-11	244-12	245-0	Correspondencia al 1:50.000
244-15	244-16	245-13	244 (7-7)
244-17	244-18	245-13	244 (7-8)
244-19	244-20	245-13	244 (8-7)
244-21	244-22	245-13	244 (8-8)



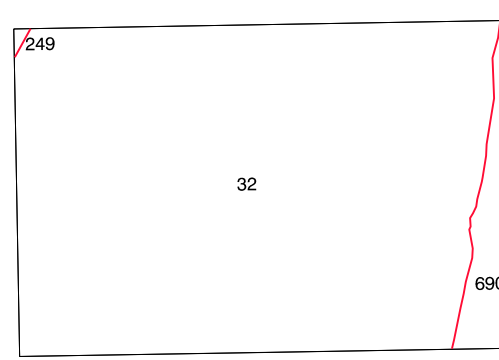
SIGNOS CONVENCIONALES

- Autopista.
- Autovía.
- Red de interés general.
- Red de interés de la Comunidad Foral.
- Red comarcal.
- Red local.
- Camino de Santiago.
- Camino pavimentado.
- Senda-Cañada.
- Ferrocarril vía electrificada.
- Ferrocarril vía doble.
- Ferrocarril vía única.
- Ferrocarril abandonado.
- Puente viaducto.
- Paso a nivel superior.
- Paso a nivel inferior.
- Línea eléctrica aérea.
- Línea eléctrica subterránea.
- Línea telefónica.
- Edificio: General-Público-Industrial o agrícola-Ruinas.
- Iglesia-Cementerio.
- Torre metálica-Apoyo de hombrón-Transformador aéreo.
- Aerogenerador.
- Tapia-Alambrada-Valia.
- Vértice geodésico de 1º orden.
- Vértice geodésico de orden inferior-Topográfico.
- Señal de nivelación.
- Punto de apoyo.
- Gasoducto.
- Oleoducto.
- Tubería de abastecimiento.
- Colector de saneamiento.
- Otras conducciones subterráneas.
- Límite de nación.
- Límite de comunidad autónoma.
- Límite de término municipal.
- Límite de concejo.
- Río, azud.
- Arroyo, regata.
- Canal.
- Acequia-Vaguada.
- Pozo-Balsa-Fuente-Picicha-Depósito de agua.
- Curvas de nivel-Curvas de depresión-Altitud.
- Desmonte-Terapién.
- Terreno abancado.
- Límite de cultivo.
- Parque natural.
- Reserva natural.

USOS DE SUELO

- | | | | |
|------|-------------------|----|----------------------|
| A | Arozal | J | Jardín, zona verde |
| Cl | Coníferas | L | Labor |
| Ep | Estiércol, pastos | Mt | Maternal |
| Fd | Frondosas | O | Olivar |
| Fr | Frutales | P | Pradera |
| He | Helechal | R | Rocoso, improductivo |
| H, R | Huerta-Regado | V | Vino |

DIVISIÓN ADMINISTRATIVA

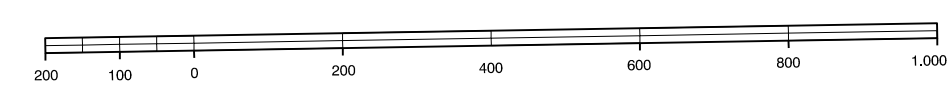


INFORMACIÓN COMPLEMENTARIA

FORMACIÓN INICIAL	ACTUALIZACIÓN	PUBLICACIÓN
VUELO	VUELO	DISEÑO
Fecha: OCTUBRE 1992	Fecha: JULIO 1997	Gobierno de Navarra
Escala: 1:20.000	Escala: 1:20.000	Departamento de Obras Públicas
Realizado por: AZAMUT, S.A.	Realizado por: AZAMUT, S.A.	Transportes y Comunicaciones
		Sección de Cartografía
RESTITUCIÓN	RESTITUCIÓN	PUBLICACIÓN
Fecha: DICIEMBRE 1993	Fecha: JUNIO 1996	Trabajos Catastrales, S.A.
Aparatos: BC3, P3, S22000	Aparatos: BC3, P3, S22000	IMPRESIÓN
Realizado por: T.C.S.A.	Realizado por: T.C.S.A.	Gráficas Castellana
		Fecha: Diciembre 1998

MAPA TOPOGRÁFICO DE NAVARRA

ESCALA 1:10.000



Equidistancia de las curvas de nivel: 5 metros
Proyección U.T.M. Elipsoide de Hayford
Alturas referidas al nivel medio del mar en Alicante

Dirección y Control: Sección de Cartografía

VÉRTICES Y SEÑALES DE NIVELACIÓN	Coordenadas: X	Coordenadas: Y	Coordenadas: Z	PUNTOS DE APOYO	Coordenadas: X	Coordenadas: Y	Coordenadas: Z
Aguilares	612.828.839	4.670.448.391	336.041	54882	616.384.753	4.673.764.943	437.143
Cuesta Roya	616.366.269	4.671.493.851	407.147	56801	621.530.355	4.669.969.875	297.524
Yugo	622.124.413	4.672.567.886	284.202	56801	616.366.269	4.671.493.851	407.147
				74801	622.124.413	4.672.567.886	284.202
				74881	615.862.457	4.672.341.510	366.629
				75281	619.188.014	4.674.099.076	312.102
				75282	619.019.135	4.672.672.672	400.804
				75283	619.296.302	4.670.586.913	330.213
				75823	620.522.570	4.673.219.002	293.563