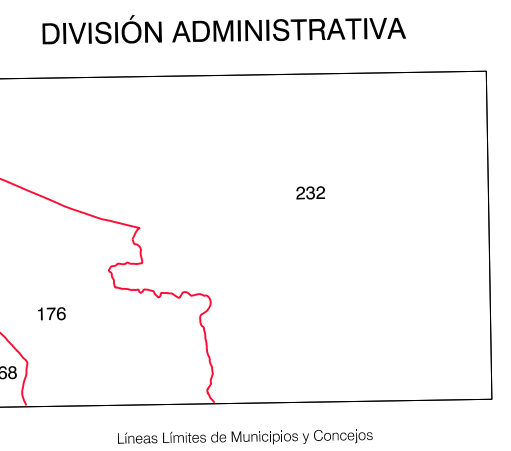
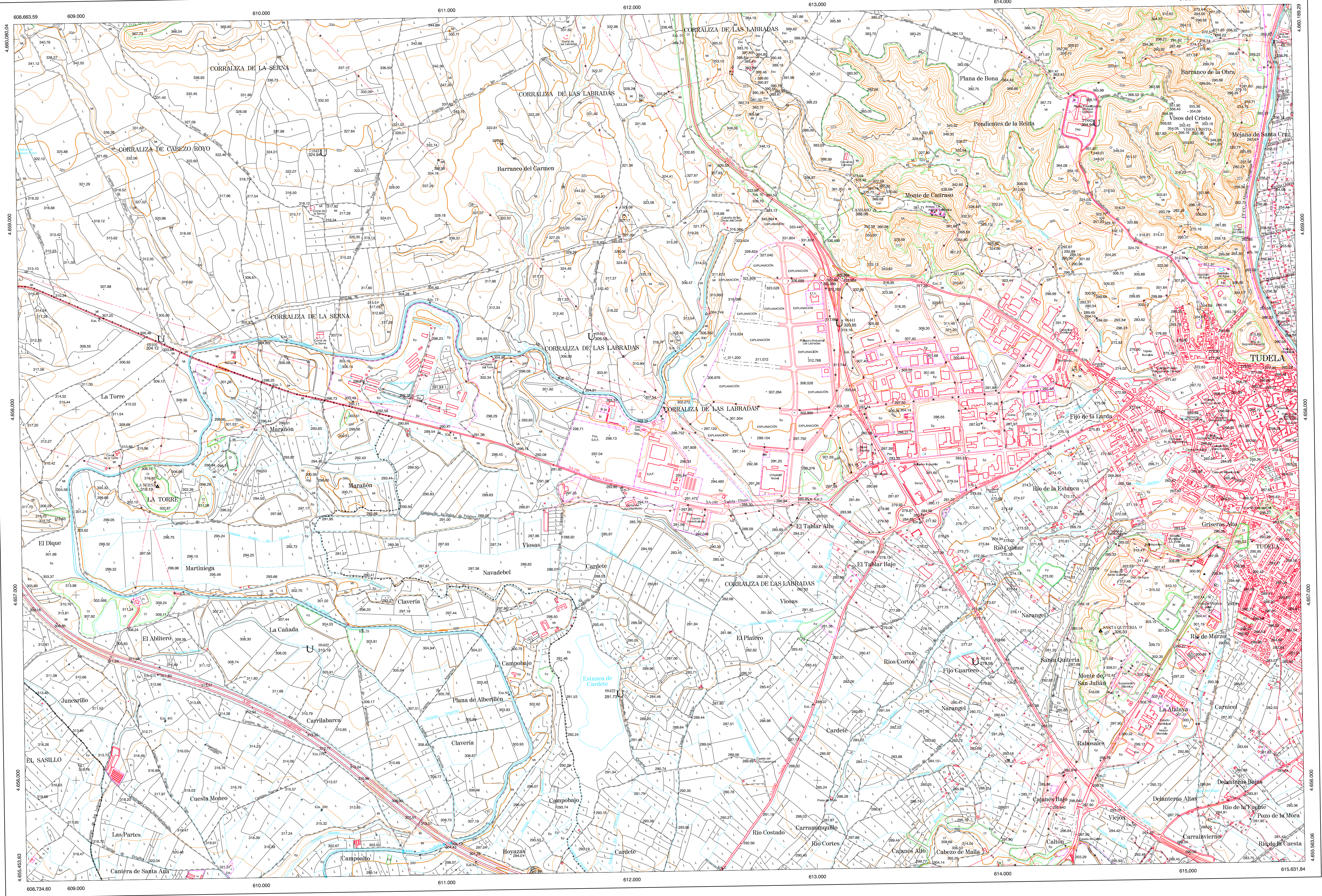


SIGNOS CONVENCIONALES

- Autopista.
- Autovía.
- Red de interés general.
- Red de interés de la Comunidad Foral.
- Red comarcal.
- Red local.
- Camino de Santiago.
- Camino pavimentado.
- Camino sin pavimentar.
- Senda - Cañada.
- Ferrocarril vía electrificada.
- Ferrocarril vía doble.
- Ferrocarril vía única.
- Ferrocarril Abandonado.
- Puente, Viaducto.
- Paso a Nivel.
- Paso a nivel Superior.
- Paso a nivel Inferior.
- Línea eléctrica Aérea.
- Línea eléctrica Subterránea.
- Línea telefónica.
- Edificio: General-Público-Industrial o Agrícola-Ruinosa.
- Iglesia-Cementerio.
- Torre metálica-Apoyo de hormigón-Transformador Aéreo.
- Aerogenerador.
- Tapa-Almadraba-Vialta.
- Vértice geodésico de 1º orden.
- Vértice geodésico de orden inferior, Topográfico.
- Señal de nivelación.
- Punto de apoyo.
- Gasoducto.
- Oleoducto.
- Tubería de Abastecimiento.
- Colector de Saneamiento.
- Otras conducciones subterráneas.
- Límite de nación.
- Límite de comunidad autónoma.
- Límite de término municipal.
- Límite de concejo.
- Río, Azud.
- Arroyo o regata.
- Canal.
- Acequia - Vaguada.
- Pozo-Balsa-Fuente-Piscina. Depósito de agua.
- Curvas de nivel-Curvas de depresión-Altitud.
- Desmonte, Terraplén.
- Terreno abandonado.
- Límite de cultivo.
- Parque Natural.
- Reserva Natural.

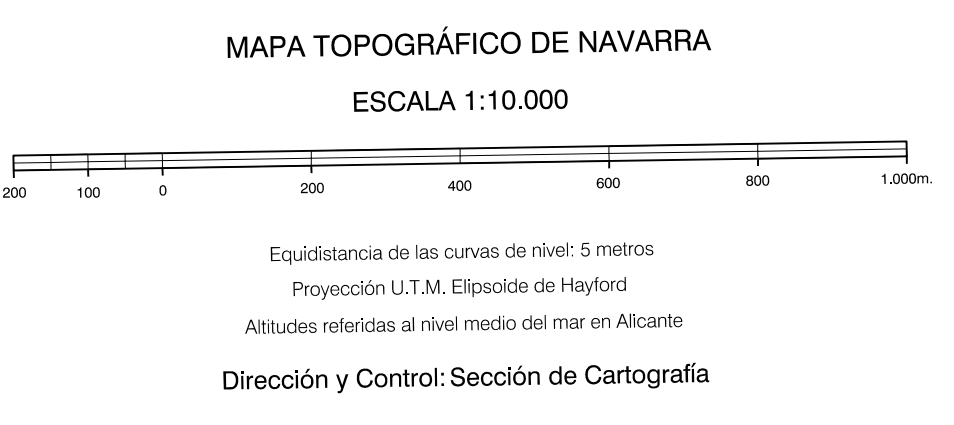
USOS DE SUELO

- A Arrozal
- Cl Cultivos
- Ep Erial - Pastos
- Fd Frondosas
- Fr Frutales
- He Heladojal
- H,R Huerta, Regadío
- J Jardín, Zona Verde
- L Labor
- Mt Matorral
- O Olivar
- P Pradera
- R Rocioo - Improductivo
- V Vinya



INFORMACIÓN COMPLEMENTARIA

FORMACIÓN INICIAL	ACTUALIZACIÓN	PUBLICACIÓN
VUELO	VUELO	DISEÑO
Fecha: OCTUBRE 1992	Fecha: JULIO 1997	Gobierno de Navarra
Escala: 1:20.000	Escala: 1:20.000	Departamento de Obras Públicas
Realizado por: AZMUT, S.A.	Realizado por: AZMUT, S.A.	Transportes y Comunicaciones
		Sección de Cartografía
RESTITUCIÓN	RESTITUCIÓN	PUBLICACIÓN
Fecha: DICIEMBRE 1993	Fecha: JUNIO 1998	Trabajos Catastrales, S.A.
Aparatos: BC3, P3, SD2000	Aparatos: BC3, P3, SD2000	IMPRESIÓN
Realizado por: T.C.S.A.	Realizado por: T.C.S.A.	Gráficas Castuera



VÉRTICES Y SEÑALES NIVELACIÓN	Coordenadas:			PUNTOS DE APOYO	Coordenadas:		
	X	Y	Z		X	Y	Z
Carrasco	613.311.853	4.659.075.825	388.068	62481	613.850.933	4.656.643.126	278.581
La Serna	609.443.004	4.657.586.196	319.192	68402	610.259.018	4.656.711.074	310.192
Santa Juliana	614.523.343	4.658.826.500	326.336	68422	611.778.515	4.658.296.365	320.583
Visco Cristo	615.128.198	4.659.491.733	355.959	68441	611.553.075	4.656.469.196	291.732
				69122	613.116.344	4.658.469.825	320.853
				71893	609.456.192	4.658.384.922	304.122
				71943	614.503.891	4.659.550.193	364.944
					610.332.773	4.659.389.683	324.944

COMUNIDAD FORAL DE NAVARRA

282 - 6	282 - 7	282 - 8	Correspondencia al 1:50.000
282 - 10	282 - 11	282 - 12	
282 - 14	282 - 15	282 - 16	
282 (5 - 5)	282 (5 - 6)	282 (6 - 6)	

