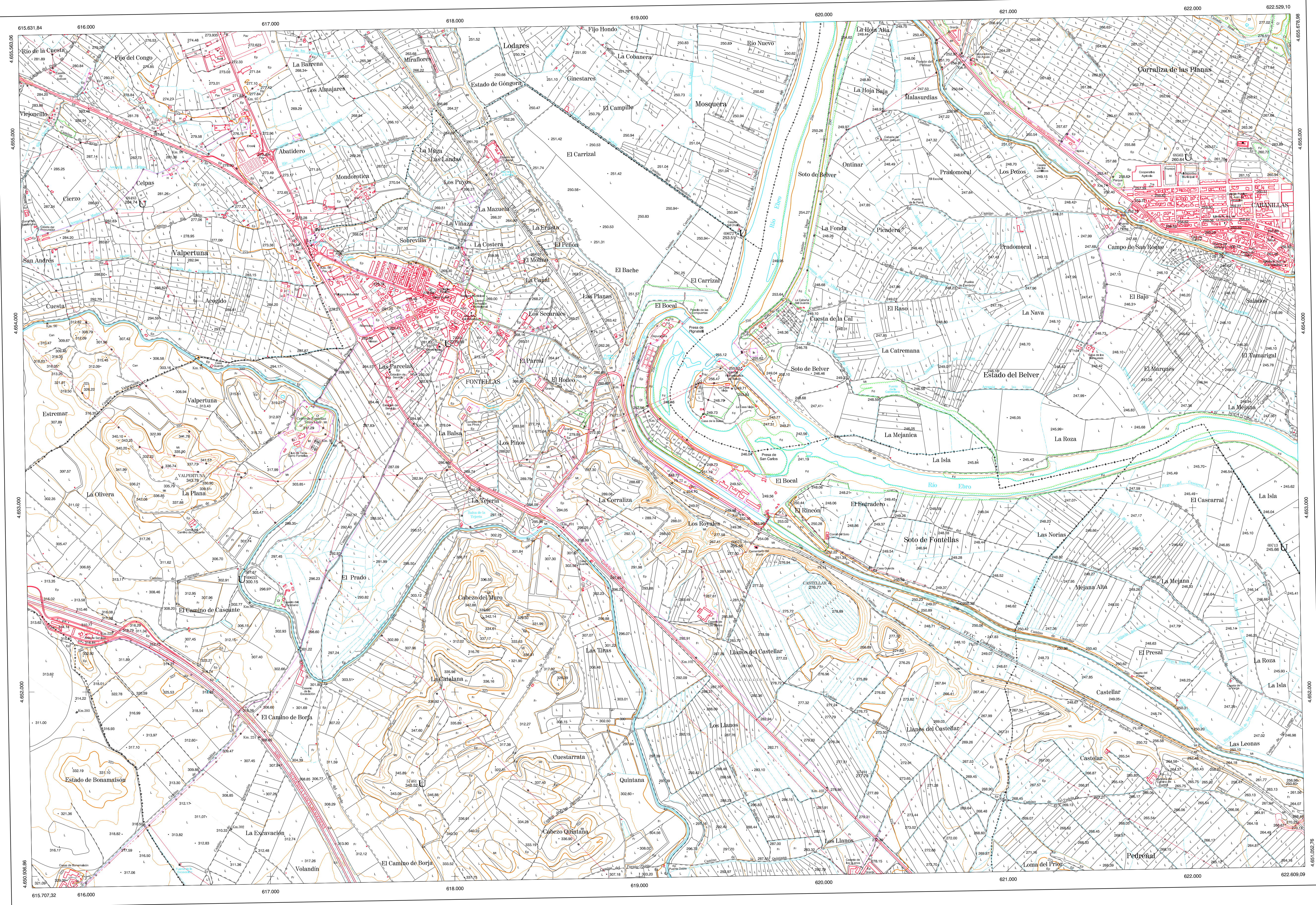


COMUNIDAD FORAL DE NAVARRA

282 - 11	282 - 12	283 - 9	Correspondencia al 1:5.000
282 - 15	282 - 16	283 - 13	
320 - 3	320 - 4	321 - 1	
			282 (7 - 7) 282 (7 - 6)
			282 (8 - 7) 282 (8 - 6)



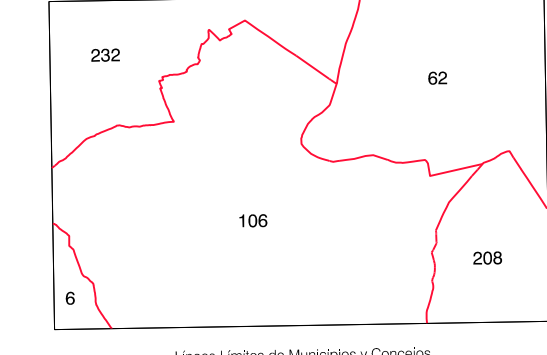
SIGNOS CONVENCIONALES

- Autopista.
- Autovía.
- Red de interés general.
- Red de interés de la Comunidad Foral.
- Red comarcal.
- Red local.
- Camino de Santiago.
- Camino pavimentado.
- Camino sin pavimentar.
- Senda - Cañada.
- Ferrocarril vía electrificada.
- Ferrocarril vía doble.
- Ferrocarril vía única.
- Ferrocarril Abandonado.
- Puente, Viaducto.
- Paso a Nivel.
- Paso a nivel Superior.
- Paso a nivel Inferior.
- Línea eléctrica Aérea.
- Línea eléctrica Subterránea.
- Línea telefónica.
- Edificio: General, Público-Industrial o Agrícola-Ruinosa.
- Iglesia-Cementerio.
- Torre metálica, Apoyo de hormigón-Transformador Aéreo.
- Aerogenerador.
- Tapa, Alameda-Vala.
- Vértice geodésico de 1º orden.
- Vértice geodésico de orden inferior-Topográfico.
- Señal de nivelación.
- Punto de apoyo.
- Gasoducto.
- Oleoducto.
- Tubería de Abastecimiento.
- Colector de Saneamiento.
- Otras conducciones subterráneas.
- Límite de nación.
- Límite de comunidad autónoma.
- Límite de término municipal.
- Límite de concejo.
- Río, Azud.
- Arroyo o regata.
- Canal.
- Acequia, Vaguada.
- Pozo, Balsa-Fuente, Piscina-Depósito de agua.
- Curvas de nivel-Curvas de depresión-Altitud.
- Desmonte, Terraplén.
- Terreno abancaldado.
- Límite de cultivo.
- Parque Natural.
- Reserva Natural.

USOS DE SUELO

- A Anrozal
- CI Cortizas
- Ep Erial - Pastos
- Fd Frondosas
- Fr Frutales
- Ha Halcistal
- H.R Huerta, Regadío
- J Jardín, Zona Verde
- L Labor
- Mt Matorral
- O Olivar
- P Praderas
- Rc Rocio - Improductivo
- V Vitis

DIVISIÓN ADMINISTRATIVA

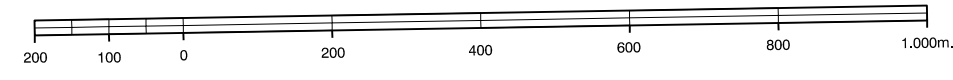


INFORMACIÓN COMPLEMENTARIA

FORMACIÓN INICIAL	ACTUALIZACIÓN	PUBLICACIÓN
VUELO	VUELO	DISEÑO
Fecha: OCTUBRE 1992	Fecha: JULIO 1997	Gobierno de Navarra
Escala: 1:25.000	Escala: 1:10.000	Departamento de Obras Públicas
Realizado por: ADMUT, S.A.	Realizado por: ADMUT, S.A.	Transportes y Comunicaciones
		Sección de Cartografía
RESTITUCIÓN	RESTITUCIÓN	PUBLICACIÓN
Fecha: DICIEMBRE 1993	Fecha: JUNIO 1998	Trabajos Catastrales, S.A.
Apoyos: BC3, P3, SD3000	Apoyos: BC3, P3, SD3000	IMPRESIÓN
Realizado por: T.C.S.A.	Realizado por: T.C.S.A.	Gráficas Castuera

MAPA TOPOGRÁFICO DE NAVARRA

ESCALA 1:10.000



Equidistancia de las curvas de nivel: 5 metros
Proyección U.T.M. Elipsoides de Hayford
Alturas referidas al nivel medio del mar en Alicante

Dirección y Control: Sección de Cartografía

VÉRTICES Y SEÑALES NIVELACIÓN	Coordenadas:			PUNTOS DE APOYO	Coordenadas:		
	X	Y	Z		X	Y	Z
Castellar Valpertuna	620.035.940 616.493.064	4.652.593.992 4.653.158.657	276.773 343.783	57481	617.819.790	4.651.505.610	340.530
				57481	620.264.122	4.651.556.554	277.792
				68483	616.302.263	4.654.650.229	284.744
				68563	621.973.038	4.654.933.396	260.644
				68623	616.841.670	4.652.613.860	300.160
				68672	619.560.384	4.654.492.317	253.512
				68673	619.563.877	4.652.912.149	255.464
				68713	622.492.525	4.652.786.347	245.663
				70561	617.961.000	4.653.892.100	279.900

