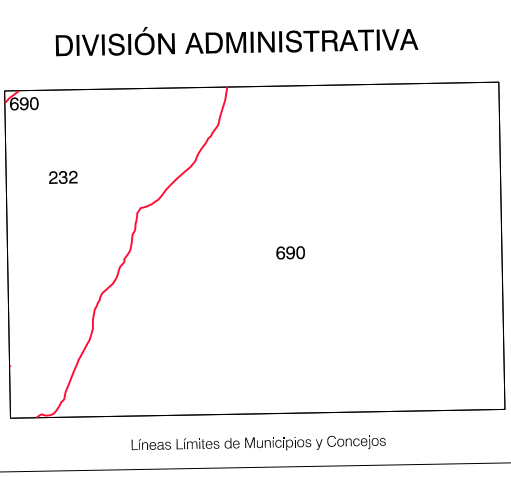
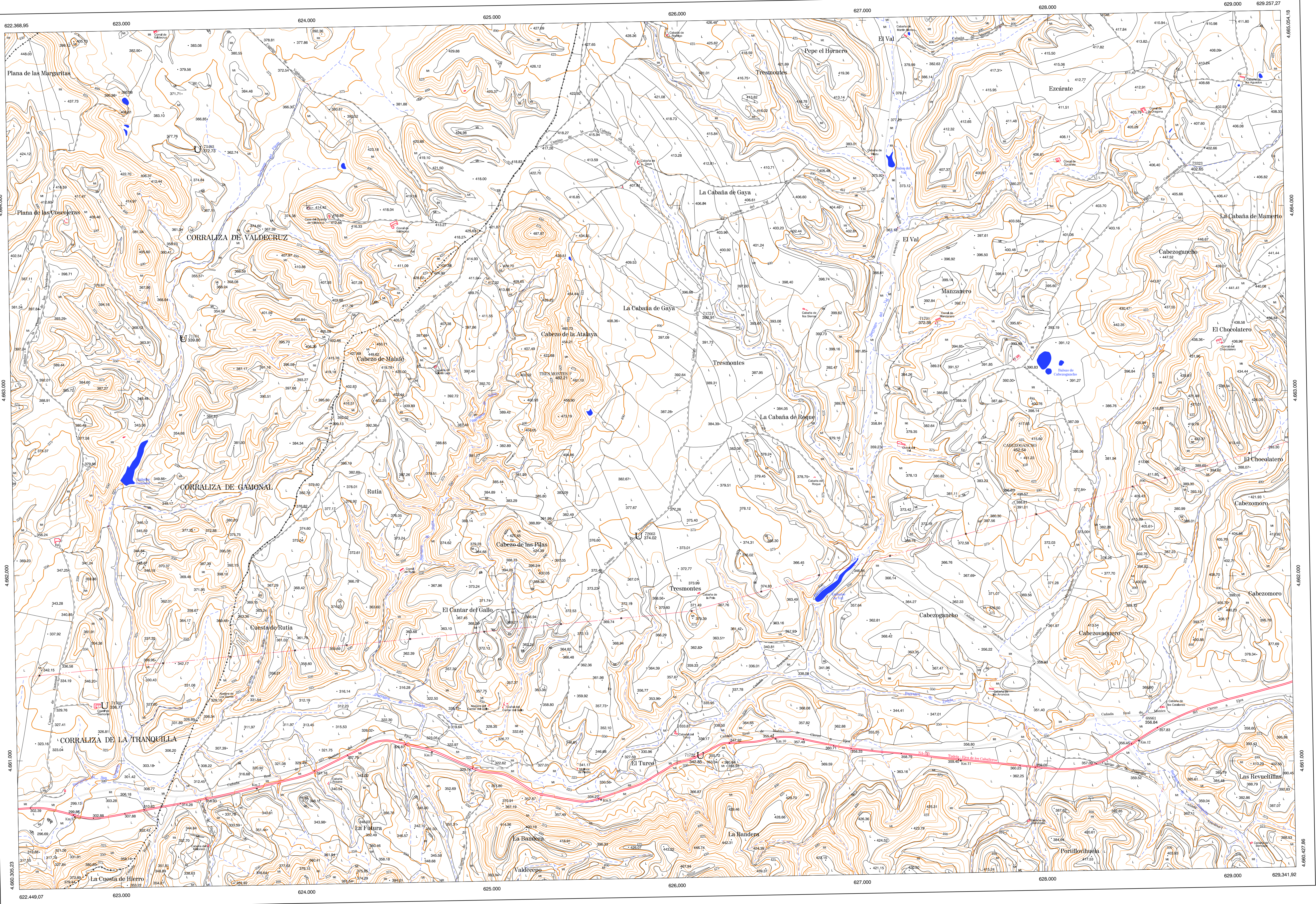


SIGNOS CONVENCIONALES

- Autopista.
- Autovía.
- Red de interés general.
- Red de interés de la Comunidad Foral.
- Red comarcal.
- Red local.
- Camino de Santiago.
- Camino pavimentado.
- Camino sin pavimentar.
- Senda-Cañada.
- Ferrocarril vía electrificada.
- Ferrocarril vía doble.
- Ferrocarril vía única.
- Ferrocarril abandonado.
- Puente, viaducto.
- Paso a nivel.
- Paso a nivel superior.
- Paso a nivel inferior.
- Línea eléctrica aérea.
- Línea eléctrica subterránea.
- Línea telefónica.
- Edificio General-Público-industrial o agrícola-Ruinas.
- Iglesia-Cementerio.
- Torre metélica-Apoyo de helicóptero-Transformador aéreo.
- Aerogenerador.
- Tapia-Alambrada-Valía.
- Vértice geodésico de 1º orden.
- Vértice geodésico de orden inferior-Topográfico.
- Señal de nivelación.
- Punto de apoyo.
- Gasoducto.
- Oleoducto.
- Tubería de abastecimiento.
- Colector de saneamiento.
- Otras conducciones subterráneas.
- Límite de nación.
- Límite de comunidad autónoma.
- Límite de término municipal.
- Límite de concejo.
- Río, azud.
- Arroyo, regata.
- Canal.
- Acequia-Vaguada.
- Pozo-Balsa-Fuente-Piscina-Depósito de agua.
- Curvas de nivel-Curvas de depresión-Altitud.
- Desmonte-Terraplén.
- Terreno abancallado.
- Límite de cultivo.
- Parque natural.
- Reserva natural.

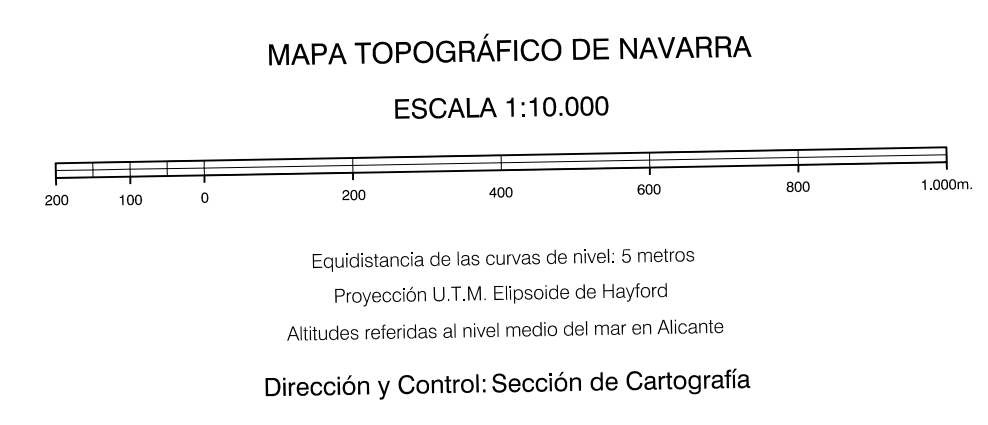
USOS DE SUELO

- | | | | |
|------|----------------|----|---------------------|
| A | Arrozal | J | Jardín, Zona Verde |
| Cl | Coníferas | L | Labor |
| Ep | Ejido, Olivos | M | Maternal |
| Fd | Frutales | O | Olivar |
| Fr | Frutales | P | Pradera |
| He | Helical | Rc | Rocoso-irregulativo |
| H, R | Huerta, Regado | V | Viticultura |



INFORMACIÓN COMPLEMENTARIA

FORMACIÓN INICIAL	ACTUALIZACIÓN	PUBLICACIÓN
VUELO Fecha: OCTUBRE 1992 Escala: 1:20.000 Realizado por: AZMUT, S.A.	VUELO Fecha: JULIO 1997 Escala: 1:20.000 Realizado por: AZMUT, S.A.	DISEÑO Gobierno de Navarra Departamento de Obras Públicas Transportes y Comunicaciones Sección de Cartografía
RESTITUCIÓN Fecha: DICIEMBRE 1993 Apoyos: I.C.S. P.3. 302000 Realizado por: T.C.S.A.	RESTITUCIÓN Fecha: JUNIO 1998 Apoyos: I.C.S. P.3. 302000 Realizado por: T.C.S.A.	PUBLICACIÓN Trabajos Catastrales, S.A. IMPRESIÓN Gráficas Castellana Fecha: 15 de Septiembre 1998



VÉRTICES Y SEÑALES DE NIVELACIÓN	Coordenadas:			PUNTOS DE APOYO	Coordenadas:		
	X	Y	Z		X	Y	Z
Cabezogáncho Tres Montes	627.851.304	4.662.657.773	452.540	68861	628.522.132	4.661.245.778	356.843
	625.426.625	4.663.095.695	462.210	71701	627.413.948	4.663.358.316	372.284
				71721	626.115.890	4.663.406.985	350.914
				71722	626.123.145	4.661.032.262	342.852
				71761	623.331.211	4.663.253.219	339.952
				72863	625.789.754	4.661.301.185	336.772
				73253	625.749.064	4.662.217.378	374.024
				73403	623.495.225	4.664.306.242	420.660
							372.733

