

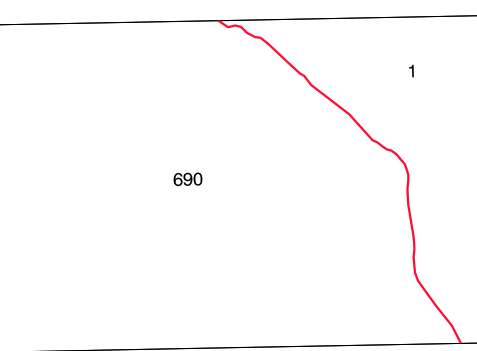
SIGNOS CONVENCIONALES

- Autopista.
- Autovía.
- Red de interés general.
- Red de interés de la Comunidad Foral.
- Red comarcal.
- Red local.
- Camino de Santiago.
- Camino pavimentado.
- Camino sin pavimentar.
- Senda-Cañada.
- Ferrocarril vía electrificada.
- Ferrocarril vía doble.
- Ferrocarril vía única.
- Ferrocarril abandonado.
- Puente, viaducto.
- Paso a nivel.
- Paso a nivel superior.
- Paso a nivel inferior.
- Línea eléctrica aérea.
- Línea eléctrica subterránea.
- Línea telefónica.
- Edificio General-Publico-Industrial o agrícola-Ruinas.
- Iglesia-Cementerio.
- Torre metálica-Apoyo de hormigón-Transformador aéreo.
- Aerogenerador.
- Tapia-Alambrada-Valla.
- Vértice geodésico de 1º orden.
- Vértice geodésico de orden inferior-Topográfico.
- Señal de nivelación.
- Punto de apoyo.
- Gasoducto.
- Oleoducto.
- Tubería de abastecimiento.
- Colector de saneamiento.
- Otras conducciones subterráneas.
- Límite de nación.
- Límite de comunidad autónoma.
- Límite de término municipal.
- Límite de concejo.
- Río, azud.
- Arroyo, regata.
- Canal.
- Acueducto-Vaguada.
- Pozo-Balsa-Fuente-Piscina-Depósito de agua.
- Curvas de nivel-Curvas de depresión-Altitud.
- Desmonte-Terraplén.
- Terreno abancaldado.
- Límite de cultivo.
- Parque natural.
- Reserva natural.

USOS DE SUELO

- | | | | |
|-----|----------------|----|----------------------|
| A | Arozal | J | Jardín, zona verde |
| Cl | Coníferas | L | Labor |
| Ep | Erial, pastos | M | Maternal |
| Fd | Frondosas | O | Olivar |
| Fr | Frutales | P | Pradera |
| He | Heléchal | Rc | Rocoso, improductivo |
| H,R | Huerta-Regadío | V | Viña |

DIVISIÓN ADMINISTRATIVA



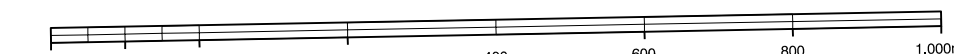
COMUNIDAD FORAL DE NAVARRA
600 Bardena Reales
COMUNIDAD AUTÓNOMA DE ARAGÓN
1 Ejea de los Caballeros

INFORMACIÓN COMPLEMENTARIA

FORMACIÓN INICIAL	ACTUALIZACIÓN	PUBLICACIÓN
VUELO	VUELO	DISEÑO
Fecha: OCTUBRE 1990	Fecha: JULIO 1997	Gobierno de Navarra
Escala: 1:20.000	Escala: 1:20.000	Departamento de Obras Públicas
Realizado por: AZMUT, S.A.	Realizado por: AZMUT, S.A.	Transportes y Comunicaciones
		Sección de Cartografía
RESTITUCIÓN	RESTITUCIÓN	PUBLICACIÓN
Fecha: DICIEMBRE 1993	Fecha: JUNIO 1998	Trabajos Catastrales, S.A.
Aparatos: BCL P3, SC2000	Aparatos: BCL P3, SC2000	IMPRESIÓN
Realizado por: T.C.S.A.	Realizado por: T.C.S.A.	Gráficas Cienfuegos
		Fecha: Diciembre 1998

MAPA TOPOGRÁFICO DE NAVARRA

ESCALA 1:10.000



Equidistancia de las curvas de nivel: 5 metros

Proyección U.T.M. Elipsoidal de Hayford

Altitudes referidas al nivel medio del mar en Alicante

Dirección y Control: Sección de Cartografía

VERTICES Y SEÑALES DE NIVELACIÓN	Coordenadas:			PUNTOS DE APOYO	Coordenadas:		
	X	Y	Z		X	Y	Z
Miñón	630.255.688	4.664.729.464	463.497	68821	630.860.639	4.660.924.627	421.904
San Antón	634.302.213	4.663.266.456	562.746	71582	636.090.774	4.661.412.781	536.361
Sobradena	632.284.041	4.661.072.043	430.373	71652	633.008.883	4.661.544.181	419.632
				71641	631.819.294	4.663.522.250	436.250
				72763	634.588.560	4.662.199.685	548.324
				629.669.869	4.662.079.121	412.053	
				72762	635.107.623	4.663.949.560	565.652
				72683	633.285.404	4.664.588.940	447.670
				73063	630.226.462	4.664.385.133	431.282
				73063			

COMUNIDAD FORAL DE NAVARRA

Correspondencia al 1:50.000		
283 - 1	283 - 2	283 - 3
283 - 5	283 - 6	283 - 7
283 - 9	283 - 10	283 - 11
283 (3 - 3)	283 (3 - 4)	
283 (4 - 3)	283 (4 - 4)	