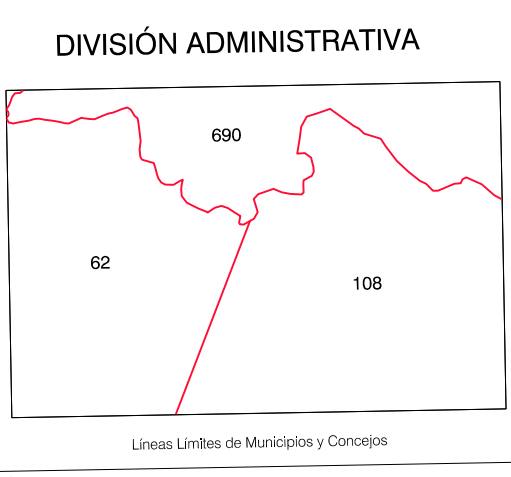
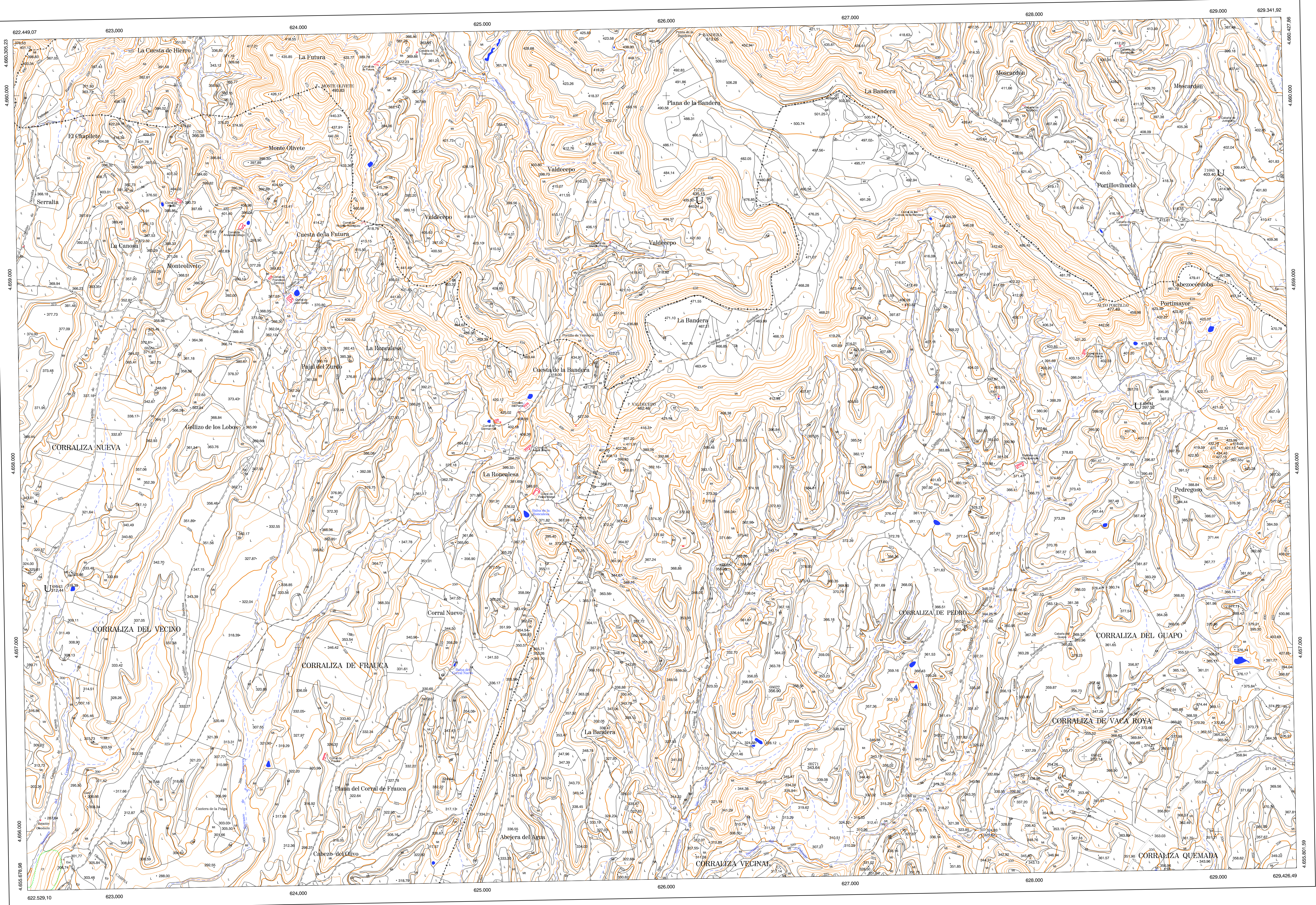


SIGNOS CONVENCIONALES

- Autopista.
- Autovía.
- Red de interés general.
- Red de interés de la Comunidad Foral.
- Red comarcal.
- Red local.
- Camino de Santiago.
- Camino pavimentado.
- Camino sin pavimentar.
- Senda-Cañada.
- Ferrocarril vía electrificada.
- Ferrocarril vía doble.
- Ferrocarril vía única.
- Ferrocarril abandonado.
- Puente, viaducto.
- Paso a nivel superior.
- Paso a nivel inferior.
- Línea eléctrica aérea.
- Línea eléctrica subterránea.
- Línea telefónica.
- Edificio: General, Público, Industrial o agrícola, Ruinas.
- Iglesia, Cementerio.
- Torre metálica, Apoyo de hormigón-Transformador aéreo.
- Aerogenerador.
- Tapia, Alambrada, Valla.
- Vértice geodésico de 1º orden.
- Vértice geodésico de orden inferior-Topográfico.
- Señal de nivelación.
- Punto de apoyo.
- Gasoducto.
- Oleoducto.
- Tubería de abastecimiento.
- Colector de saneamiento.
- Otras conducciones subterráneas.
- Límite de nación.
- Límite de comunidad autónoma.
- Límite de término municipal.
- Límite de concejo.
- Río, azud.
- Arroyo, regata.
- Canal.
- Acequia-Vaguada.
- Pozo-Balsa-Fuente-Piscina-Depósito de agua.
- Curvas de nivel-Curvas de depresión-Altitud.
- Desmonte-Terraplén.
- Terreno abancaldado.
- Límite de cultivo.
- Parque natural.
- Reserva natural.

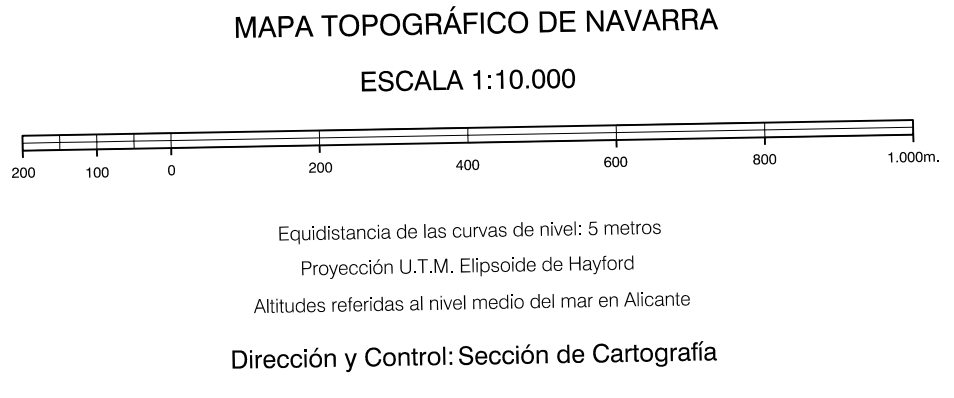
USOS DE SUELO

- | | | | |
|------|----------------|----|----------------------|
| A | Arrozal | J | Jardín, zona verde |
| Cl | Coníferas | L | Labor |
| Ep | Erial, pastos | M | Maternal |
| Fd | Frondosas | O | Olivar |
| Fr | Frutales | P | Pradera |
| He | Heléchal | Rc | Rocoso, improductivo |
| H, R | Huerta-Regadío | V | Viña |



INFORMACIÓN COMPLEMENTARIA

FORMACIÓN INICIAL	ACTUALIZACIÓN	PUBLICACIÓN
VUELO Fecha: OCTUBRE 1992 Escala: 1:20.000 Realizado por: AZMUT, S.A.	VUELO Fecha: JULIO 1997 Escala: 1:20.000 Realizado por: AZMUT, S.A.	DISEÑO Gobierno de Navarra Departamento de Obras Públicas Transportes y Comunicaciones Sección de Cartografía PUBLICACIÓN Trabajos Catastrales, S.A.
RESTITUCIÓN Fecha: DICIEMBRE 1990 Apoyos: BCI, P3, 302000 Realizado por: T.C.S.A.	RESTITUCIÓN Fecha: JUNIO 1998 Apoyos: BCI, P3, 302000 Realizado por: T.C.S.A.	IMPRESIÓN Gráficas Castellera Fecha: 1-Diciembre 1998



VÉRTICES Y SEÑALES DE NIVELACIÓN	Coordenadas:			PUNTOS DE APOYO	Coordenadas:		
	X	Y	Z		X	Y	Z
Alto Putillo	628.363.123	4.658.888.536	477.492	68581	623.244.530	4.658.637.895	371.574
Bandera	626.184.024	4.660.333.714	519.055	68622	626.558.370	4.656.729.671	358.902
Monte Olivete	624.102.685	4.660.056.466	462.838	68641	628.561.164	4.658.316.400	397.530
Valdecepo	625.798.920	4.658.324.614	462.465	68642	628.278.984	4.656.408.180	372.150
				68643	622.635.768	4.657.324.013	312.444
				68771	628.278.984	4.656.408.180	372.150
				71683	629.011.104	4.659.582.860	403.410
				71723	626.177.994	4.659.433.620	435.160
				71763	623.398.116	4.659.793.851	366.384