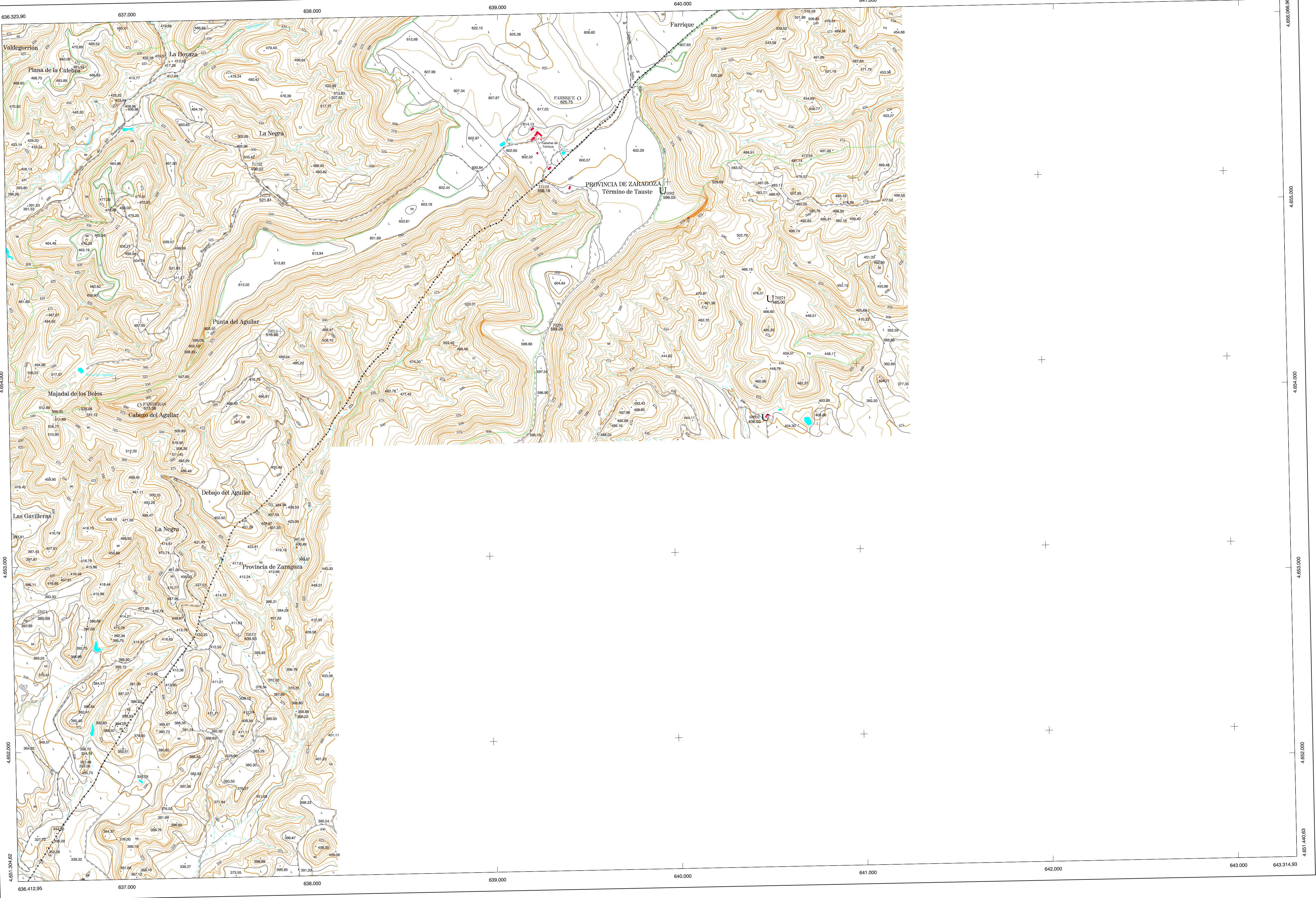


SIGNOS CONVENCIONALES

- Autopista.
- Autovía.
- Red de interés general.
- Red de interés de la Comunidad Foral.
- Red comarcal.
- Red local.
- Camino de Santiago.
- Camino pavimentado.
- Camino sin pavimento.
- Senda - Carriada.
- Ferrocarril vía electrificada.
- Ferrocarril vía doble.
- Ferrocarril vía única.
- Ferrocarril Abandonado.
- Puente, Viaducto.
- Paso a Nivel.
- Paso a nivel Superior.
- Paso a nivel Interior.
- Línea eléctrica Aérea.
- Línea eléctrica Subterránea.
- Línea telefónica.
- Edificio: General-Público-Industrial o Agrícola-Ruinas.
- Iglesia-Cementerio.
- Torre metélica-Apoyo de hormigón-Transformador Aéreo.
- Aerogenerador.
- Tapia-Almbrada-Valla.
- Vértice geodésico de 1º orden.
- Vértice geodésico de orden inferior-Topográfico.
- Señal de nivelación.
- Punto de apoyo.
- Gasoducto.
- Oleoducto.
- Tubería de Abastecimiento.
- Colector de Saneamiento.
- Otras conducciones subterráneas.
- Límite de nación.
- Límite de comunidad autónoma.
- Límite de término municipal.
- Límite de concejo.
- Río, Arzú.
- Arroyo o regata.
- Canal.
- Acequia - Vaguada.
- Pozo-Balsa-Fuente-Platina-Depósito de agua.
- Curvas de nivel-Curvas de depresión-Altitud.
- Desmonte, Terraplén.
- Terreno abancado.
- Límite de cultivo.
- Parque Natural.
- Reserva Natural.

USOS DE SUELO

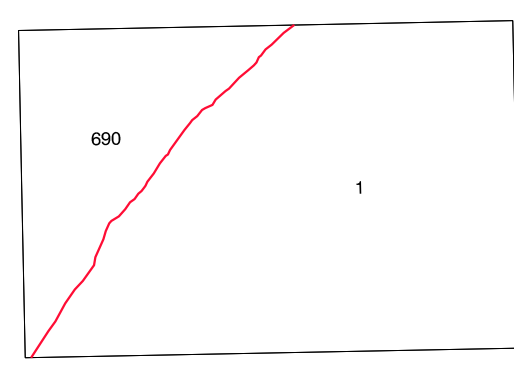
- A Arrozal
- Cl Cultivos
- Ep Etil-Pastos
- Fd Frondosas
- Fr Frutales
- He Hecital
- H, R Huerta, Regadio
- J Jardín, Zona Verde
- L Labor
- M Matorral
- O Olivar
- P Pradera
- Rc Rocosos - Improductivos
- V Vitis



COMUNIDAD FORAL DE NAVARRA

283 - 10	283 - 11	283 - 12	Correspondencia al 1:50.000	
283 - 14	283 - 15	283 - 16	283 (7 - 5)	283 (7 - 6)
321 - 2	321 - 3	321 - 4	283 (8 - 5)	283 (8 - 6)

DIVISIÓN ADMINISTRATIVA



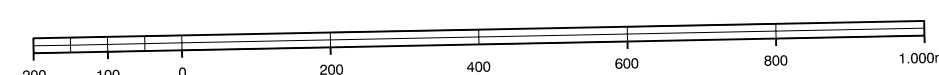
COMUNIDAD FORAL DE NAVARRA
690 Barones Reales
COMUNIDAD AUTÓNOMA DE ARAGÓN
1 Eja de los Caballeros

INFORMACIÓN COMPLEMENTARIA

FORMACIÓN INICIAL	ACTUALIZACIÓN	PUBLICACIÓN
VUELO	VUELO	DISEÑO
Fecha: OCTUBRE 1992	Fecha: JULIO 1997	Gobierno de Navarra
Escala: 1:20.000	Escala: 1:20.000	Departamento de Obras Públicas
Realizado por: ADMUT, S.A.	Realizado por: ADMUT, S.A.	Transportes y Comunicaciones
		Sección de Cartografía
RESTITUCIÓN	RESTITUCIÓN	PUBLICACIÓN
Fecha: DICIEMBRE 1993	Fecha: JUNIO 1998	Trabajos Catastrales, S.A.
Aparatos: ICS, P3, SE2000	Aparatos: ICS, P3, SE2000	IMPRESIÓN
Realizado por: T.C.S.A.	Realizado por: T.C.S.A.	Gráficas Castuera

MAPA TOPOGRÁFICO DE NAVARRA

ESCALA 1:10.000



Equidistancia de las curvas de nivel: 5 metros
Proyección U.T.M. Elipsoide de Hayford
Alturas referidas al nivel medio del mar en Alicante

Dirección y Control: Sección de Cartografía

VÉRTICES Y SEÑALES DE NIVELACIÓN	Coordenadas:			PUNTOS DE APOYO	Coordenadas:		
	X	Y	Z				
Farrique Pentenera	639.439.315 637.066.625	4.655.533.879 4.653.876.539	625.750 613.360	57671	636.522.829	4.652.738.974	385.692
				63091	640.442.463	4.653.812.364	406.043
				70271	640.469.235	4.654.452.971	465.013
				70291	630.291.311	4.654.325.951	569.304
				70312	637.607.533	4.652.633.465	409.942
				70331	636.445.176	4.654.429.132	461.794
				71152	636.250.191	4.655.087.432	598.162
				71152	637.646.176	4.655.165.916	498.532
				71273	637.746.700	4.655.037.143	521.824

