

SIGNOS CONVENCIONALES

- Autopista.
- Autovía.
- Red de interés general.
- Red de interés de la Comunidad Foral.
- Red comarcal.
- Red local.
- Camino de Santiago.
- Camino pavimentado.
- Camino sin pavimentar.
- Senda - Cañada.
- Ferrocarril vía electrificada.
- Ferrocarril vía doble.
- Ferrocarril vía única.
- Ferrocarril Abandonado.
- Puente, Viaducto.
- Paso a Nivel.
- Paso a nivel Superior.
- Paso a nivel Inferior.
- Línea eléctrica Aérea.
- Línea eléctrica Subterránea.
- Línea telefónica.
- Edificio: General, Público, Industrial o Agrícola - Ruinas.
- Iglesia, Cementerio.
- Torre metálica, Apoyo de hormigón, Transformador Aéreo.
- Aerogenerador.
- Tapia - Alambrada - Valla.
- Vertice geodésico de 1º orden.
- Vertice geodésico de orden inferior - Topográfico.
- Señal de nivelación.
- Punto de apoyo.
- Gasoducto.
- Oleoducto.
- Tubería de Abastecimiento.
- Colector de Saneamiento.
- Otras conducciones subterráneas.
- Límite de nación.
- Límite de comunidad autónoma.
- Límite de término municipal.
- Límite de concejo.
- Río, Azud.
- Arroyo o regata.
- Canal.
- Acequia - Vaguada.
- Pozo - Balsa, Fuente, Piscina, Depósito de agua.
- Curvas de nivel - Curvas de depresión - Altitud.
- Desmonte, Terrapién.
- Terreno abancaldado.
- Límite de cultivo.
- Parque Natural.
- Reserva Natural.

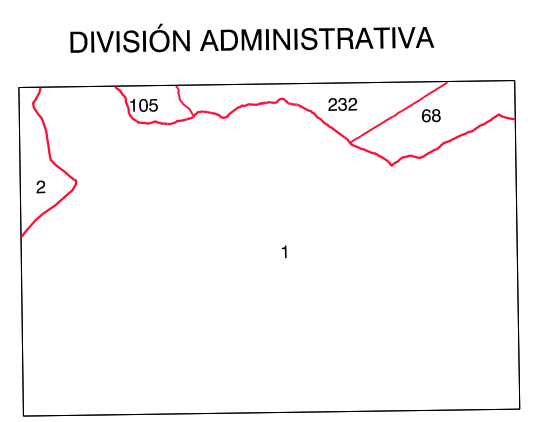
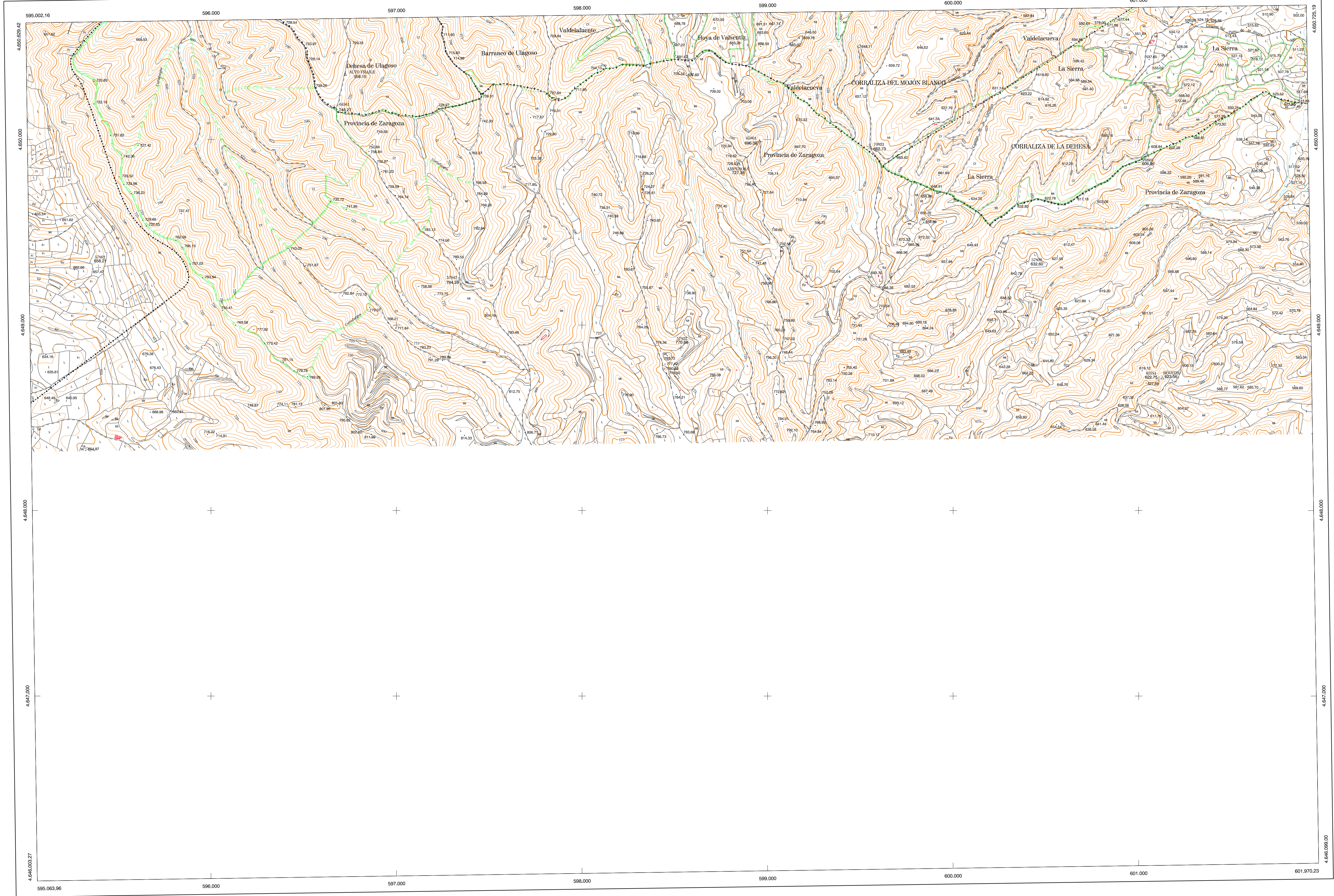
USOS DE SUELO

- A Arrozal
- CI Coníferas
- Ep Erial - Pastos
- Fd Frondosas
- Fr Frutales
- Ha Hestechal
- H,R Huerta, Regadío
- J Jardín, Zona Verde
- L Labor
- Mt Matorral
- O Olivar
- P Pradera
- Rc Rocio - Improductivo
- V Vña



COMUNIDAD FORAL DE NAVARRA

281-16	282-13	282-14	Correspondencia al 1:50.000
319-4	320-1	320-2	320 (1-1)   320 (1-2)
319-6	320-5	320-6	320 (2-1)   320 (2-2)

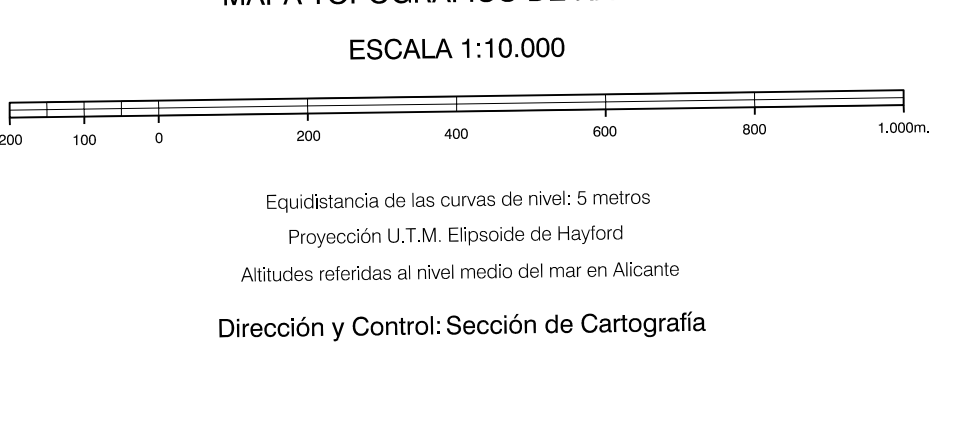


**DIVISIÓN ADMINISTRATIVA**

COMUNIDAD FORAL DE NAVARRA	66 - Cascante
	105 - Filero
	232 - Tudela
COMUNIDAD AUTÓNOMA DE ARAGÓN	1 - Tarazona de Aragón
COMUNIDAD AUTÓNOMA DE LA RIOJA	2 - Cervera del Río Alhama

**INFORMACIÓN COMPLEMENTARIA**

FORMACIÓN INICIAL	ACTUALIZACIÓN	PUBLICACIÓN
VUELO Fecha: OCTUBRE 1992 Escala: 1:20.000 Realizado por: AZNAULT, S.A.	VUELO Fecha: JULIO 1997 Escala: 1:20.000 Realizado por: AZNAULT, S.A.	DISEÑO Gobierno de Navarra Departamento de Obras Públicas Transportes y Comunicaciones Sección de Cartografía
RESTITUCIÓN Fecha: DICIEMBRE 1993 Aparatos: BC3, PS, SD2000 Realizado por: T.C.S.A.	RESTITUCIÓN Fecha: JULIO 1998 Aparatos: BC3, PS, SD2000 Realizado por: T.C.S.A.	PUBLICACIÓN Trabajos Catastrales, S.A. IMPRESIÓN Gráficas Castuera



VERTICES Y SEÑALES NIVELACIÓN	Coordenadas:			PUNTOS DE APOYO	Coordenadas:		
	X	Y	Z		X	Y	Z
Alto Fraile	596.726,853	4.650.351,469	558,154	57802	600.403,544	4.649.340,352	632,601
Amperosa	598.848,633	4.649.899,735	727,387	57822	598.540,038	4.648.875,851	770,682
Bovada	601.131,353	4.648.715,874	623,563	57862	597.342,060	4.649.341,939	794,282
				64561	595.421,096	4.648.311,278	658,211
				65781	596.671,288	4.650.170,836	748,273
				65781	601.116,678	4.648.709,297	622,750
				65801	598.962,977	4.648.989,722	696,361
				70803	601.047,304	4.649.921,358	606,562
				70823	599.554,632	4.649.962,639	662,733