

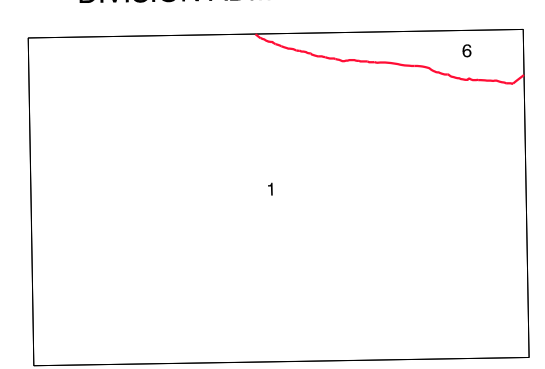
SIGNOS CONVENCIONALES

- Autopista.
- Autovía.
- Red de Interés general.
- Red de Interés de la Comunidad Foral.
- Red comarcal.
- Red local.
- Camino de Santiago.
- Camino pavimentado.
- Camino sin pavimento.
- Senda - Cañada.
- Ferrocarril vía electrificada.
- Ferrocarril vía doble.
- Ferrocarril vía única.
- Ferrocarril Abandonado.
- Puente, Viaducto.
- Paso a Nivel.
- Paso a nivel Superior.
- Paso a nivel Inferior.
- Línea eléctrica Aérea.
- Línea eléctrica Subterránea.
- Línea telefónica.
- Edificio: General, Público, Industrial o Agrícola, Ruinas.
- Iglesia - Cementerio.
- Torre metálica - Apoyo de hormigón - Transformador Aéreo.
- Aerogenerador.
- Tapia, Alamborada, Valla.
- Vértice geodésico de 1º orden.
- Vértice geodésico de orden inferior - Topográfico.
- Señal de nivelación.
- Punto de apoyo.
- Gasoducto.
- Oleoducto.
- Tubería de Abastecimiento.
- Colector de Saneamiento.
- Otras conducciones subterráneas.
- Límite de nación.
- Límite de comunidad autónoma.
- Límite de término municipal.
- Límite de concejo.
- Río, Azud.
- Arroyo o regata.
- Canal.
- Acequia - Vaguada.
- Pozo, Balsa, Fuente, Piscina, Depósito de agua.
- Curvas de nivel - Curvas de depresión - Altitud.
- Desmonte, Terraplén.
- Terreno abancalado.
- Límite de cultivo.
- Parque Natural.
- Reserva Natural.

USOS DE SUELO

- A Anrozal
- CI Cortizas
- Ep Erial - Pastos
- Fd Frondosas
- Fr Frutales
- Ha Huelcial
- H,R Huerta, Regadio
- J Jardín, Zona Verde
- L Labor
- Mt Matorral
- O Olivar
- P Pradera
- Rc Rucoso - Improductivo
- V Vitis

DIVISIÓN ADMINISTRATIVA



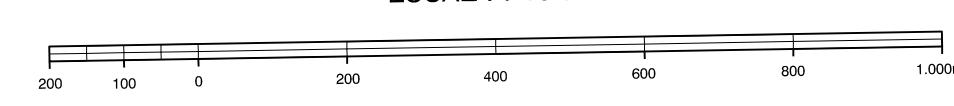
COMUNIDAD FORAL DE NAVARRA  
6. Abitas  
COMUNIDAD AUTÓNOMA DE ARAGÓN  
1.- Borja

INFORMACIÓN COMPLEMENTARIA

FORMACIÓN INICIAL	ACTUALIZACIÓN	PUBLICACIÓN
VUELO	VUELO	DISEÑO
Fecha: OCTUBRE 1992 Escala: 1:25.000 Realizado por: AZMUT, S.A.	Fecha: JULIO 1997 Escala: 1:50.000 Realizado por: AZMUT, S.A.	Gobierno de Navarra Departamento de Obras Públicas Transportes y Comunicaciones Sección de Cartografía
RESTITUCIÓN	RESTITUCIÓN	PUBLICACIÓN
Fecha: DICIEMBRE 1993 Aparatos: BC3, P3, SD2000 Realizado por: T.C.S.A.	Fecha: JUNIO 1998 Aparatos: BC3, P3, SD2000 Realizado por: T.C.S.A.	Trabajos Catastrales, S.A. IMPRESIÓN Gráficas Castuera

MAPA TOPOGRÁFICO DE NAVARRA

ESCALA 1:10.000



Equidistancia de las curvas de nivel: 5 metros  
Proyección U.T.M. Elipsoide de Hayford  
Alturas referidas al nivel medio del mar en Alicante

Dirección y Control: Sección de Cartografía

VÉRTICES Y SEÑALES NIVELACIÓN	Coordenadas:			PUNTOS DE APOYO	Coordenadas:		
	X	Y	Z		X	Y	Z
Revueña	616.709.132	4.641.381.235	465.402	58663	616.026.212	4.641.317.795	460.091
Sañuilla	620.167.265	4.641.611.524	419.250	58703	617.416.169	4.641.262.894	421.254
Vuela Friles	621.482.610	4.639.514.833	500.499	58723	619.470.117	4.640.986.739	443.914
				58743	621.132.167	4.641.257.882	404.604
				58763	622.771.811	4.641.197.226	357.074
				58942	622.556.499	4.640.325.193	388.912
				58962	620.711.031	4.640.113.407	458.321
				59002	617.433.135	4.640.169.872	462.522
				59022	615.972.380	4.639.973.006	466.481

COMUNIDAD FORAL DE NAVARRA

320 - 7	320 - 8	321 - 5	Correspondencia al 1:5.000
320 - 11	320 - 12	321 - 9	
320 - 15	320 - 16	321 - 13	
			320 (6 - 7) 320 (6 - 8)

