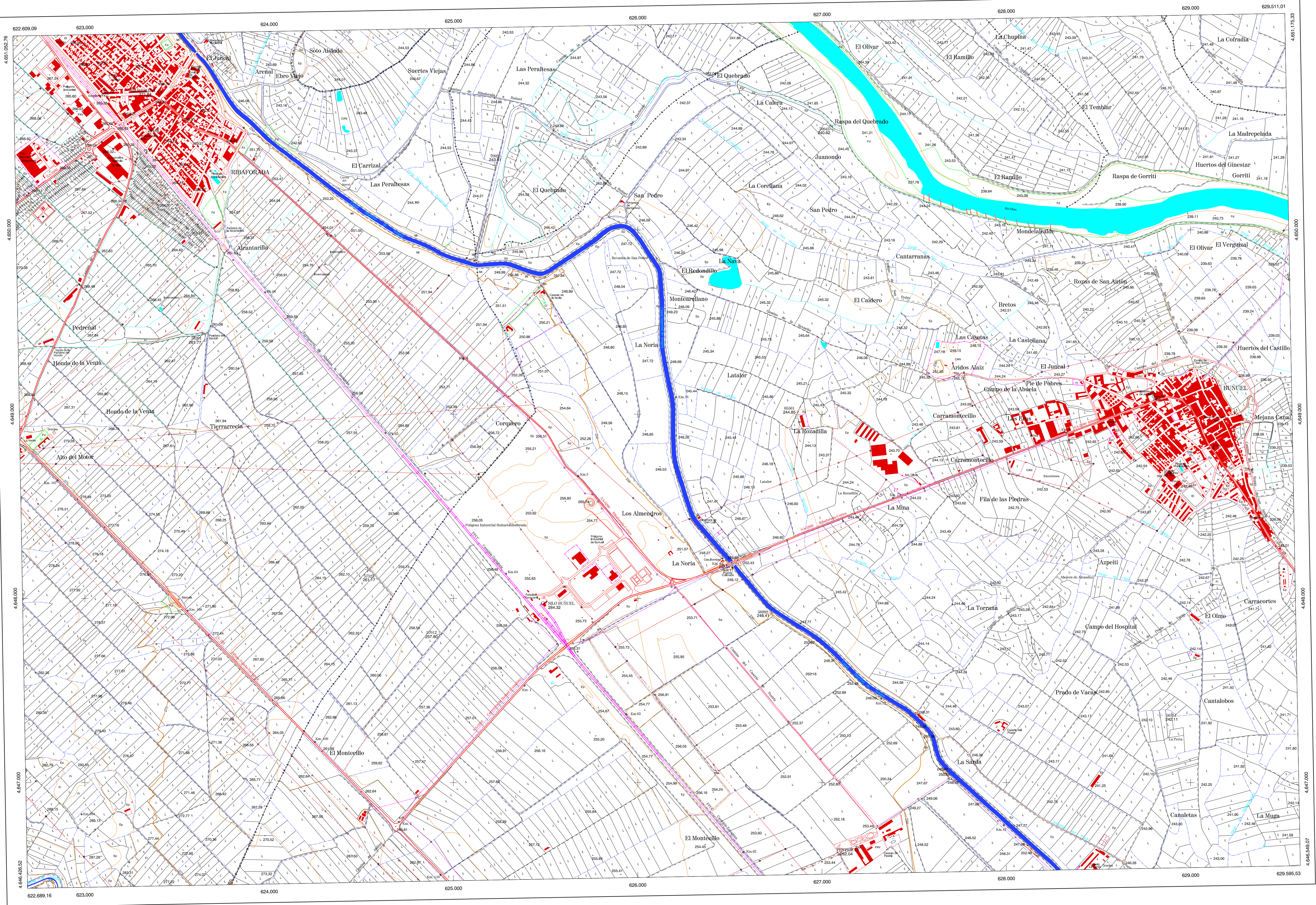




COMUNIDAD FORAL DE NAVARRA

282 - 16	283 - 13	283 - 14	Correspondencia al 1:5.000	
320 - 4	321 - 1	321 - 2	321 (1 - 1)	321 (1 - 2)
320 - 8	321 - 5	321 - 6	321 (2 - 1)	321 (2 - 2)

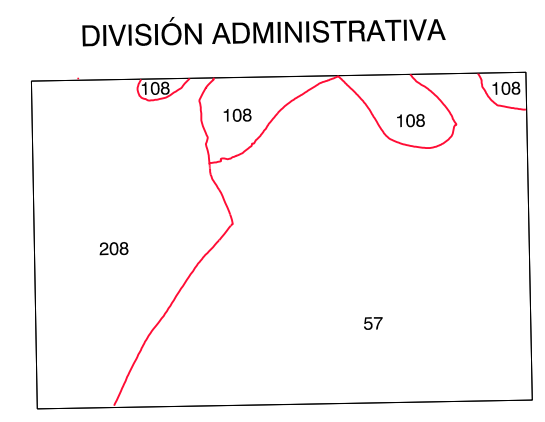


Hoja 321 - 1

- SIGNOS CONVENCIONALES**
- Autopista.
 - Autovía.
 - Red de interés general.
 - Red de interés de la Comunidad Foral.
 - Red comarcal.
 - Red local.
 - Camino de Santiago.
 - Camino pavimentado.
 - Camino sin pavimentar.
 - Senda - Catada.
 - Ferrocarril vía electrificada.
 - Ferrocarril vía doble.
 - Ferrocarril vía única.
 - Ferrocarril abandonado.
 - Puente Viaducto.
 - Paso a nivel Superior.
 - Paso a nivel Inferior.
 - Línea eléctrica Aérea.
 - Línea eléctrica Subterránea.
 - Línea telefónica.
 - Edificio: General-Público-Industrial-Agrícola-Ruinias.
 - Iglesia-Cementerio.
 - Torre metálica-Apoyo de hormigón-Transformador Aéreo.
 - Aerogenerador.
 - Tapia-Alambrada-Valla.
 - Vértice geodésico de 1º orden.
 - Vértice geodésico de orden inferior-Topográfico.
 - Señal de nivelación.
 - Punto de apoyo.
 - Gasoducto.
 - Oleoducto.
 - Tubería de Abastecimiento.
 - Colector de Saneamiento.
 - Otras conducciones subterráneas.
 - Límite de nación.
 - Límite de comunidad autónoma.
 - Límite de término municipal.
 - Límite de concejo.
 - Río, Azud.
 - Arroyo o regatá.
 - Canal.
 - Acueducto - Vaguada.
 - Pozo - Balsa - Fuente - Piscina - Depósito de agua.
 - Curvas de nivel - Curvas de depresión - Altitud.
 - Desmonte, Terraplén.
 - Terreno abancalado.
 - Límite de cultivo.
 - Parque Natural.
 - Reserva Natural.

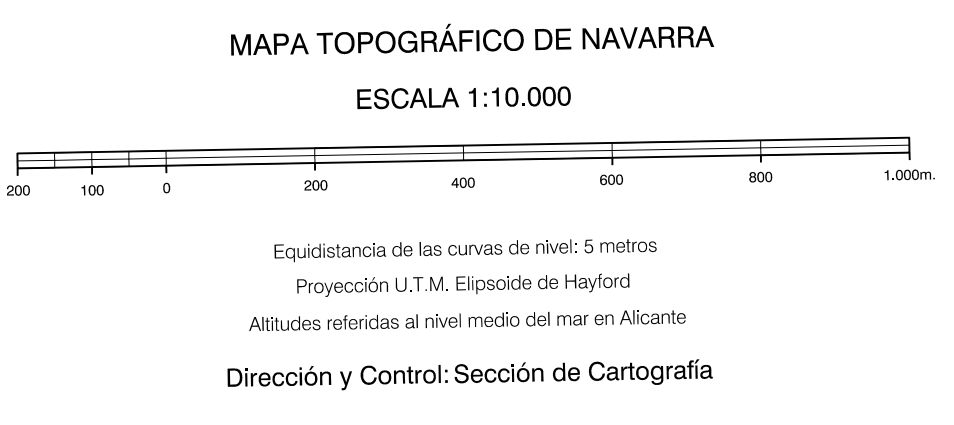
USOS DE SUELO

A	Arozal	J	Jardín, Zona Verde
Cl	Cuarterías	L	Labor
Ep	Eral - Pastos	Mt	Maternal
Fd	Frondosas	O	Olivar
Fr	Frutales	P	Pradera
He	Hierbal	Rc	Ricso - Inproductivo
H.R	Huerta, Regadio	V	Vita



INFORMACIÓN COMPLEMENTARIA

FORMACIÓN INICIAL	ACTUALIZACIÓN	PUBLICACIÓN
VUELO Fecha: SEPTIEMBRE 1962 Escala: 1:20.000 Realizado por: ADMUT. S.A.	VUELO Fecha: JULIO 1997 Escala: 1:20.000 Realizado por: ADMUT. S.A.	DISEÑO Gobierno de Navarra Departamento de Obras Públicas Transportes y Comunicaciones Sección de Cartografía
RESTITUCIÓN Fecha: FEBRERO 1994 Apoyos: 823, P3, S20000	RESTITUCIÓN Fecha: JUNIO 1998 Apoyos: 823, P3, S20000	PUBLICACIÓN Trabajos Catastrales, S.A. IMPRESIÓN Gráficas Castuera
Realizado por: T.C.S.A.	Realizado por: T.C.S.A.	



VÉRTICES Y SEÑALES DE NIVELACIÓN	Coordenadas:			PUNTOS DE APOYO	Coordenadas:		
	X	Y	Z		X	Y	Z
Pestiz	627.186.507	4.646.635.471	262.045	56754	628.840.887	4.647.396.501	242.112
Ribaforada	623.405.431	4.650.748.745	271.846	56992	626.731.125	4.647.921.287	248.412
Silo Buñuel	625.486.077	4.647.974.509	284.321	57012	626.938.647	4.647.804.714	257.802
				57523	624.541.187	4.648.155.574	261.173
				58201	623.643.468	4.649.441.387	261.773
				65561	626.976.038	4.648.998.135	244.650
				70923	625.231.986	4.650.349.196	243.610
				70943	627.065.777	4.650.546.677	240.623