

SIGNOS CONVENCIONALES

- Autopista.
- Autovía.
- Red de interés general.
- Red de interés de la Comunidad Foral.
- Red comarcal.
- Red local.
- Camino de Santiago.
- Camino pavimentado.
- Camino sin pavimentar.
- Senda - Carriada.
- Ferrocarril vía electrificada.
- Ferrocarril vía doble.
- Ferrocarril vía única.
- Ferrocarril Abandonado.
- Puente, Viaducto.
- Paso a Nivel.
- Paso a nivel Superior.
- Paso a nivel Interior.
- Línea eléctrica Aérea.
- Línea eléctrica Subterránea.
- Línea telefónica.
- Edificio: General-Público-Industrial o Agrícola-Ruinas.
- Iglesia-Cementerio.
- Torre metálica-Apoyo de hormigón-Transformador Aéreo.
- Aerogenerador.
- Tapia-Alambrada-Valla.
- Vertice geodésico de 1º orden.
- Vertice geodésico de orden inferior-Topográfico.
- Señal de nivelación.
- Punto de apoyo.
- Gasoducto.
- Oleoducto.
- Tubería de Abastecimiento.
- Colector de Saneamiento.
- Otras conducciones subterráneas.
- Límite de nación.
- Límite de comunidad autónoma.
- Límite de término municipal.
- Límite de concejo.
-

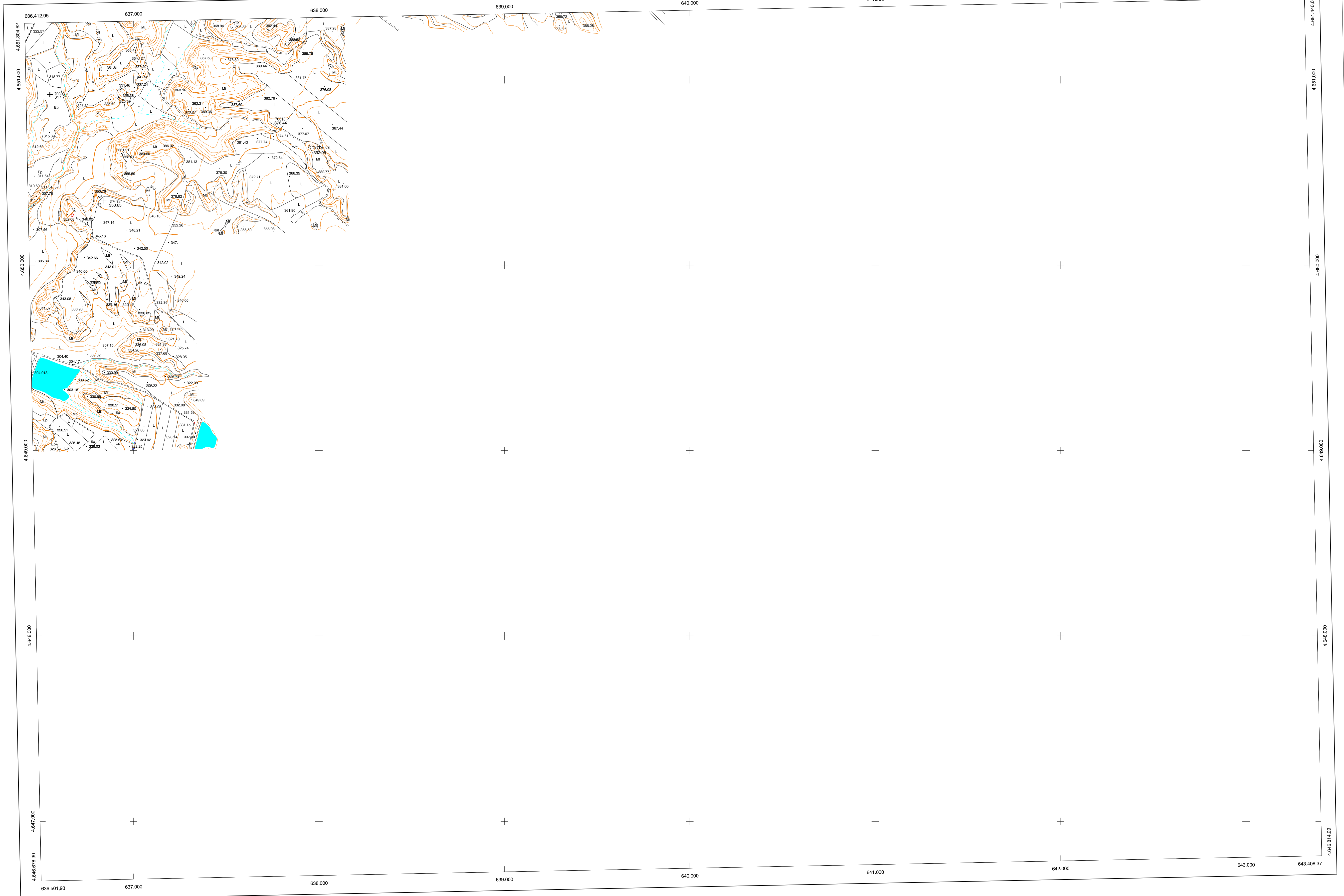
USOS DE SUELO

- | | | | |
|------|-----------------|----|-----------------------|
| A | Arrozal | J | Jardín, Zona Verde |
| Cl | Cultivos | L | Labor |
| Ep | Erial- Pastos | Mt | Maternal |
| Fd | Frondosas | O | Olivar |
| Fr | Frutales | P | Pradera |
| He | Heléchal | Rc | Rocoso - Improductivo |
| H, R | Huerta, Regadio | V | Vino |



COMUNIDAD FORAL DE NAVARRA

245 - 14	245 - 15	245 - 16	Correspondencia al 1:5.000	
321 - 2	321 - 3	321 - 4	321 (1-5)	321 (1-6)
321 - 6	321 - 7	321 - 8	321 (2-5)	321 (2-6)



DIVISIÓN ADMINISTRATIVA

232	1
-----	---

COMUNIDAD FORAL DE NAVARRA
232 Tudela
COMUNIDAD AUTONOMA DE ARAGON
1 Tauste

INFORMACIÓN COMPLEMENTARIA

FORMACIÓN INICIAL	ACTUALIZACIÓN	PUBLICACIÓN
VUELO SEPTIEMBRE 1992 Escala: 1:20.000 Realizado por: AZMUT, S.A.	VUELO JULIO 1997 Escala: 1:20.000 Realizado por: AZMUT, S.A.	DISEÑO Gobierno de Navarra Departamento de Obras Públicas Transportes y Comunicaciones Sección de Cartografía
RESTITUCIÓN Fecha: FEBRERO 1994 Apoyados: ICS, P3, S2000 Realizado por: T.C.S.A.	RESTITUCIÓN Fecha: JUNIO 1998 Apoyados: ICS, P3, S2000 Realizado por: T.C.S.A.	PUBLICACIÓN Trabajos Catastrales, S.A. IMPRESIÓN Gráficas Castuera

MAPA TOPOGRÁFICO DE NAVARRA

ESCALA 1:10.000



Equidistancia de las curvas de nivel: 5 metros
Proyección U.T.M. Elipsoide de Hayford
Alturas referidas al nivel medio del mar en Alicante
Dirección y Control: Sección de Cartografía

VÉRTICES Y SEÑALES DE NIVELACIÓN	Coordenadas:			PUNTOS DE APOYO	Coordenadas:		
	X	Y	Z				
Cota 391	637.953,015	4.650.638,743	392,050	57672 70313 70333	636.846,330 637.792,058 636.553,960	4.650.346,611 4.650.740,087 4.650.920,058	350,651 376,443 317,714