

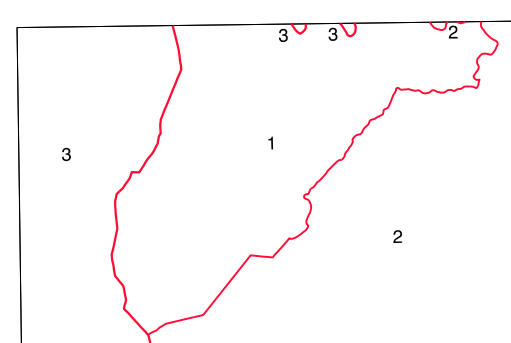
**SIGNOS CONVENCIONALES**

- Autopista-Autovía.
- Red de interés general.
- Red de interés de la Comunidad Foral.
- Red comarcal.
- Red local.
- Camino pavimentado.
- Camino sin pavimento.
- Senda-Cañada.
- Ferrocarril vía electrificada.
- Ferrocarril vía doble.
- Ferrocarril vía única.
- Puente, Viaducto.
- Paso a Nivel.
- Paso a nivel Superior.
- Paso a nivel Inferior.
- Línea eléctrica.
- Línea telefónica.
- Edificación-Edif. en ruinas.
- Torre metálica-Apoyo de hormigón.
- Tapia-Alambrada-Valla.
- Vertice geodésico de 1er orden.
- Vertice geodésico de orden inferior-Topográfico.
- Señal de nivelación.
- Punto de apoyo.
- Gasoducto.
- Oleoducto.
- Otras conducciones subterráneas.
- Limite de nación.
- Limite de comunidad autónoma.
- Limite de término municipal.
- Limite de concejo.
- Río.
- Arroyo o regata.
- Canal.
- Acequia, Vaguada.
- Pozo-Balsa-Fuente-Piscina.
- Curvas de nivel-Curvas de depresión-Altitud.
- Desmonte o terraplén.
- Terreno abancalado.
- Limite de cultivo.

**USOS DE SUELO**

- A Arrozal
- Ci Coníferas
- E Erial
- Ff Frondosas
- Fr Frutales
- Ha Hedechal
- H Huerta-Regadio
- L Labor-Secario
- Ma Monte alto
- Mb Monte bajo
- O Olivar
- P Pastos-Pradera
- V Vitis
- J Jardín

**DIVISION ADMINISTRATIVA**



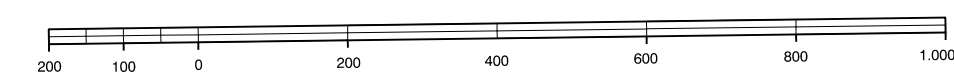
- COMUNIDAD DE NAVARRA**  
1.- Arano  
2.- Goizueta
- COMUNIDAD AUTONOMA DEL PAIS VASCO**  
3.- Hernani

**INFORMACION COMPLEMENTARIA**

ESCALA DE VUELO: 1:20.000  
FECHA: OCTUBRE 1.995  
REALIZACION: AZNAUT S.A.  
RESTITUCION: DIAP. R.C.I. P3 Y S20000  
FECHA: JUNIO 1.996  
PUBLICACION: OPTRONICS  
FECHA: FEBRERO 1997  
REALIZACION: TRABAJOS CATASTRALES S.A.

**MAPA TOPOGRAFICO DE NAVARRA**

ESCALA 1:10.000

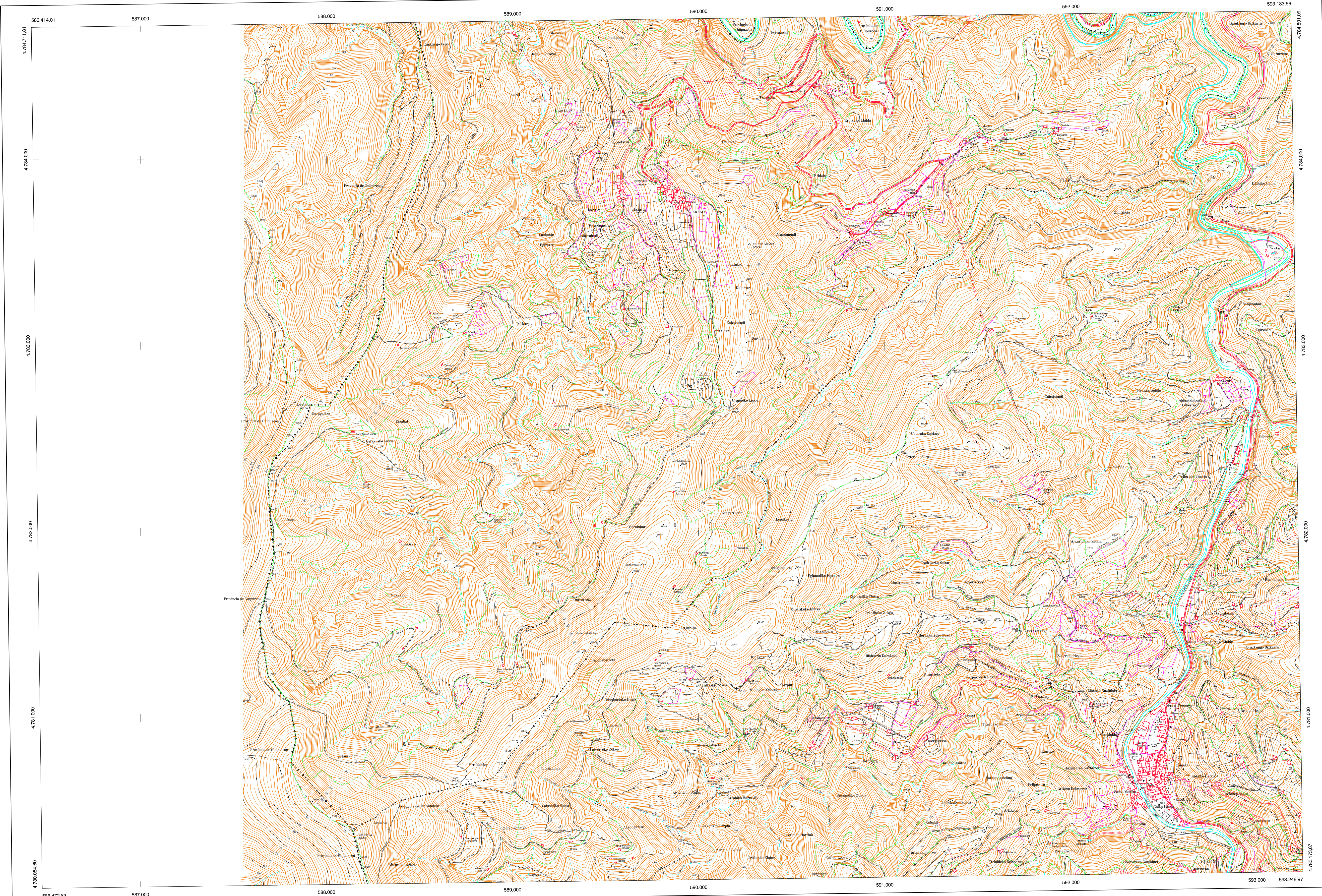


Equidistancia de las curvas de nivel: 5 metros  
Proyección U.T.M. Elipsoidal de Hayford  
Altitudes referidas al nivel medio del mar en Alicante

Dirección y Control: Sección de Cartografía

**COMUNIDAD FORAL DE NAVARRA**

64-11	64-12	65-9	Correspondencia al 1:50.000
64-15	64-16	65-13	64 (7-7)
64-17	64-18	65-17	64 (7-8)
64-19	64-20	65-21	64 (8-7)
64-21	64-22	65-25	64 (8-8)



VERTICES Y SENALES NIVELACION	Coordenadas:			PUNTOS DE APOYO	Coordenadas:		
	X	Y	Z		X	Y	Z
Enakzi	587.908.742	4.782.880.108	655.000	59902	591.659.459	4.784.108.812	357.197
Monte Arano	590.274.297	4.783.547.811	572.501	59972	589.698.953	4.784.154.331	366.940
				61172	588.372.037	4.782.362.197	559.380
				61192	590.145.354	4.782.670.541	508.539
				70010	592.648.046	4.781.885.979	148.661
				70011	592.751.318	4.783.695.555	133.446
				70031	590.764.598	4.783.333.374	342.711
				82551	588.715.567	4.780.650.636	690.195
				85271	590.206.896	4.781.157.856	528.214