

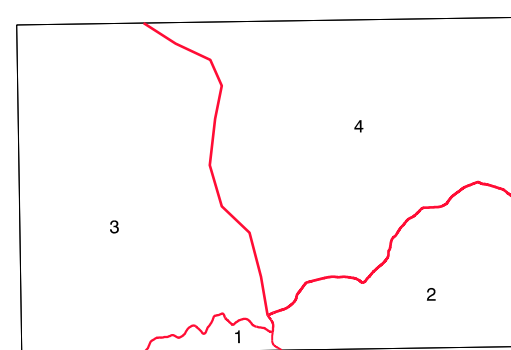
SIGNOS CONVENCIONALES

- Autopista-Autovía.
- Red de interés general.
- Red de interés de la Comunidad Foral.
- Red comarcal.
- Red local.
- Camino pavimentado.
- Camino sin pavimentar.
- Senda-Cañada.
- Ferrocarril vía electrificada.
- Ferrocarril vía doble.
- Ferrocarril vía única.
- Puente Viaducto.
- Paso a Nivel.
- Paso a nivel Superior.
- Paso a nivel inferior.
- Línea eléctrica.
- Línea telefónica.
- Edificación, Edif. en ruinas.
- Torre metálica-Apoyo de hormigón.
- Tapia-Alambrada, Valla.
- Vértice geodésico de 1º orden.
- Vértice geodésico de orden inferior-Topográfico.
- Señal de nivelación.
- Punto de apoyo.
- Gasoducto.
- Oleoducto.
- Otras conducciones subterráneas.
- Límite de nación.
- Límite de comunidad autónoma.
- Límite de término municipal.
- Límite de concejo.
- Río.
- Arroyo o regata.
- Canal.
- Acequia-Vaguada.
- Pozo-Balsa-Fuente-Piscina.
- Curvas de nivel-Curvas de depresión-Altitud.
- Desmonte o terraplén.
- Terreno abancalado.
- Límite de cultivo.

USOS DE SUELO

- A Arrozal
- Ct Coníferas
- E Erial
- Fd Frondosas
- Ff Frutales
- He Hecetial
- H Huerta-Regadío
- L Labor-Secano
- Ma Monte alto
- Mb Monte bajo
- O Olivar
- P Pastos-Pradera
- V Vña
- J Jardín

DIVISION ADMINISTRATIVA



- COMUNIDAD DE NAVARRA
- 1- Leizaola
 - 2- Bera-Vera de Bidasoa
- COMUNIDAD AUTONOMA DEL PAIS VASCO
- 3- Irún
- FRANCIA
- 4- Hendaye

INFORMACION COMPLEMENTARIA

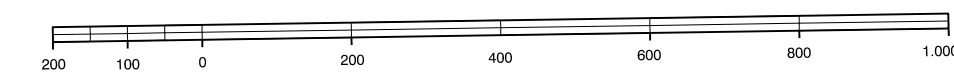
ESCALA DE VUELO: 1:20.000
FECHA: OCTUBRE 1.995
REALIZACION: AZMUT S.A.

RESTITUCION: DMAP, BCS, P3 Y S20000
FECHA: JUNIO 1.996

PUBLICACION: OPTIPONCS
FECHA: ENERO 1997
REALIZACION: TRABAJOS CATASTRALES S.A.

MAPA TOPOGRAFICO DE NAVARRA

ESCALA 1:10.000

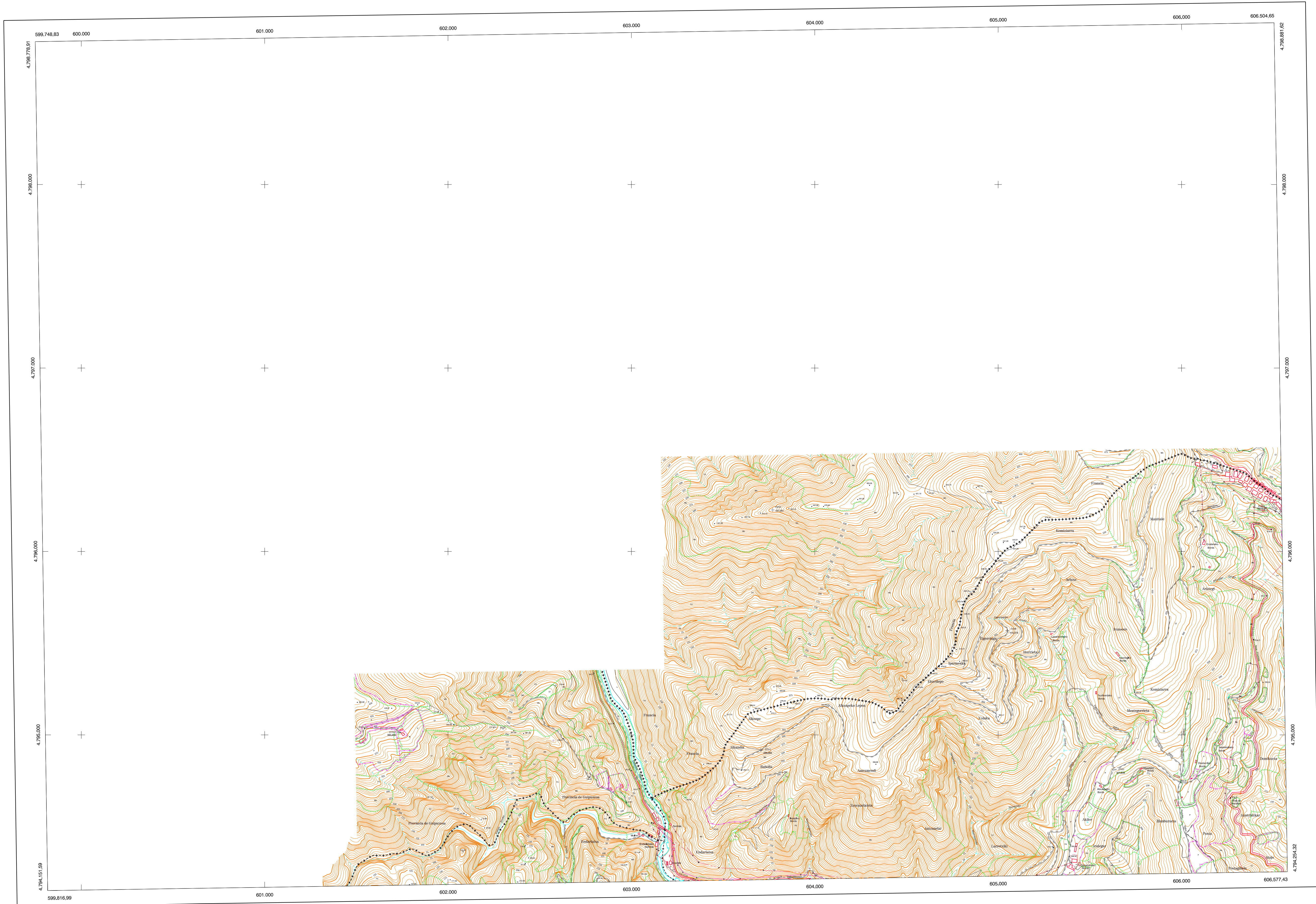


Equidistancia de las curvas de nivel: 5 metros
Proyección U.T.M. Elipsoide de Hayford
Alturas referidas al nivel medio del mar en Alicante

Dirección y Control: Sección de Cartografía

COMUNIDAD FORAL DE NAVARRA

65-1	65-2	65-3	Correspondencia al 1:5.000	
65-5	65-6	65-7	65 (1-3)	65 (1-4)
			65 (2-3)	65 (2-4)



VERTICES Y SEÑALES NIVELACION	Coordenadas:			PUNTOS DE APOYO	Coordenadas:		
	X	Y	Z				
Mandeleco	605.261.436	4.796.245.730	573.779	18190	605.053.043	4.795.568.299	415.270
				27811	603.709.753	4.794.917.659	289.980
				27831	605.633.613	4.794.813.299	307.830