

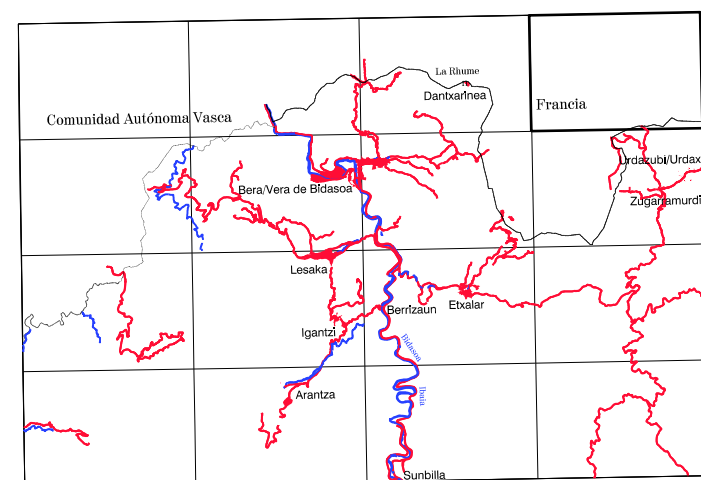
COMUNIDAD FORAL DE NAVARRA

Gobierno de Navarra
Departamento de Obras Públicas,
Transportes y Comunicaciones

SERVICIO DE OBRAS PUBLICAS
Sección de Cartografía

XOPORRO 65-4
Escala 1:10.000

HOJA BERA/VERA DE BIDASOA DEL M.N.T.



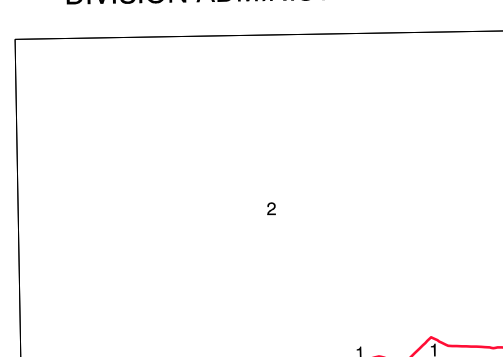
SIGNOS CONVENCIONALES

- Autopista-Autovía.
- Red de interés general.
- Red de interés de la Comunidad Foral.
- Red comarcal.
- Red local.
- Camino pavimentado.
- Camino sin pavimentar.
- Senda-Cañada.
- Ferrocarril vía electrificada.
- Ferrocarril vía doble.
- Ferrocarril vía única.
- Puente, Viaducto.
- Paso a Nivel.
- Paso a nivel Superior.
- Paso a nivel Inferior.
- Línea eléctrica.
- Línea telefónica.
- Edificación, Edif. en ruinas.
- Torre metálica-Apoyo de hormigón.
- Tapia-Alambrada-Valla.
- Vértice geodésico de 1º orden.
- Vértice geodésico de orden inferior-Topográfico.
- Señal de nivelación.
- Punto de apoyo.
- Gasoducto.
- Oleoducto.
- Otras conducciones subterráneas.
- Límite de nación.
- Límite de comunidad autónoma.
- Límite de término municipal.
- Límite de concejo.
- Río.
- Arroyo o regata.
- Canal.
- Acequia-Vaguada.
- Pozo-Balsa-Fuente-Piscina.
- Curvas de nivel-Curvas de depresión-Altitud.
- Desmorte o terrapién.
- Terreno abancalado.
- Límite de cultivo.

USOS DE SUELO

- A Arrozal
- Ct Coníferas
- E Erial
- Fd Frondosas
- Ft Fricasas
- He Hecelchal
- H Huerta-Regadío
- L Labor-Secano
- Ma Monte año
- Mb Monte bajo
- O Olivar
- P Pastos-Pradera
- V Vitis
- J Jardín

DIVISION ADMINISTRATIVA

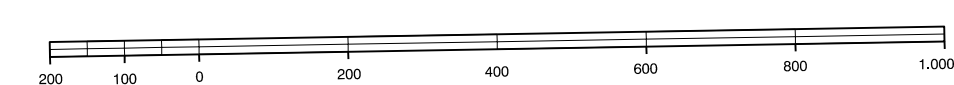


COMUNIDAD DE NAVARRA
1.- Baztan
FRANCIA
2.- St. Jean de Luz

INFORMACION COMPLEMENTARIA

ESCALA DE VUELO: 1:20.000
FECHA: OCTUBRE 1.966
REALIZACION: AZNUT S.A.
RESTITUCION: DAP, BCI, P3 Y SE2000
FECHA: JUNIO 1.994
PUBLICACION: OFPROMCS
FECHA: ENERO 1997
REALIZACION: TRABAJOS CATASTRALES S.A.

MAPA TOPOGRAFICO DE NAVARRA ESCALA 1:10.000



Equidistancia de las curvas de nivel: 5 metros
Proyección U.T.M., Elipsoidal de Hayford
Altitudes referidas al nivel medio del mar en Alicante

Dirección y Control: Sección de Cartografía

VERTICES Y SEÑALES NIVELACION	Coordenadas:			PUNTOS DE APOYO	Coordenadas:		
	X	Y	Z		X	Y	Z
				27991	620.037.033	4.794.900.365	149.949

65-3	65-4	66-1	Correspondencia al 1:5.000
65-7	65-8	66-5	
			65 (1-7) 65 (1-8)
			65 (2-7) 65 (2-8)

Hoja 65 - 4