

COMUNIDAD FORAL DE NAVARRA

65-1	65-2	65-3	Correspondencia al 1:5.000
65-5	65-6	65-7	65 (3 - 3)
65-9	65-10	65-11	65 (4 - 4)

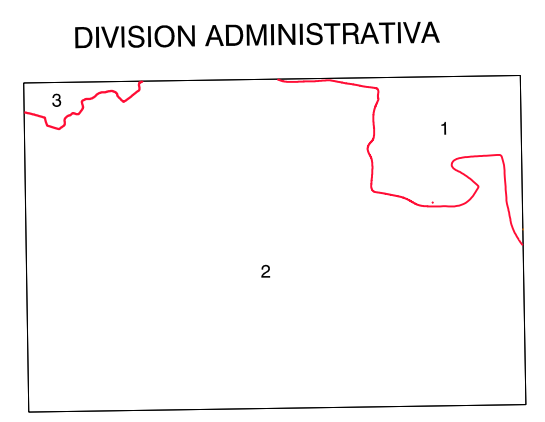
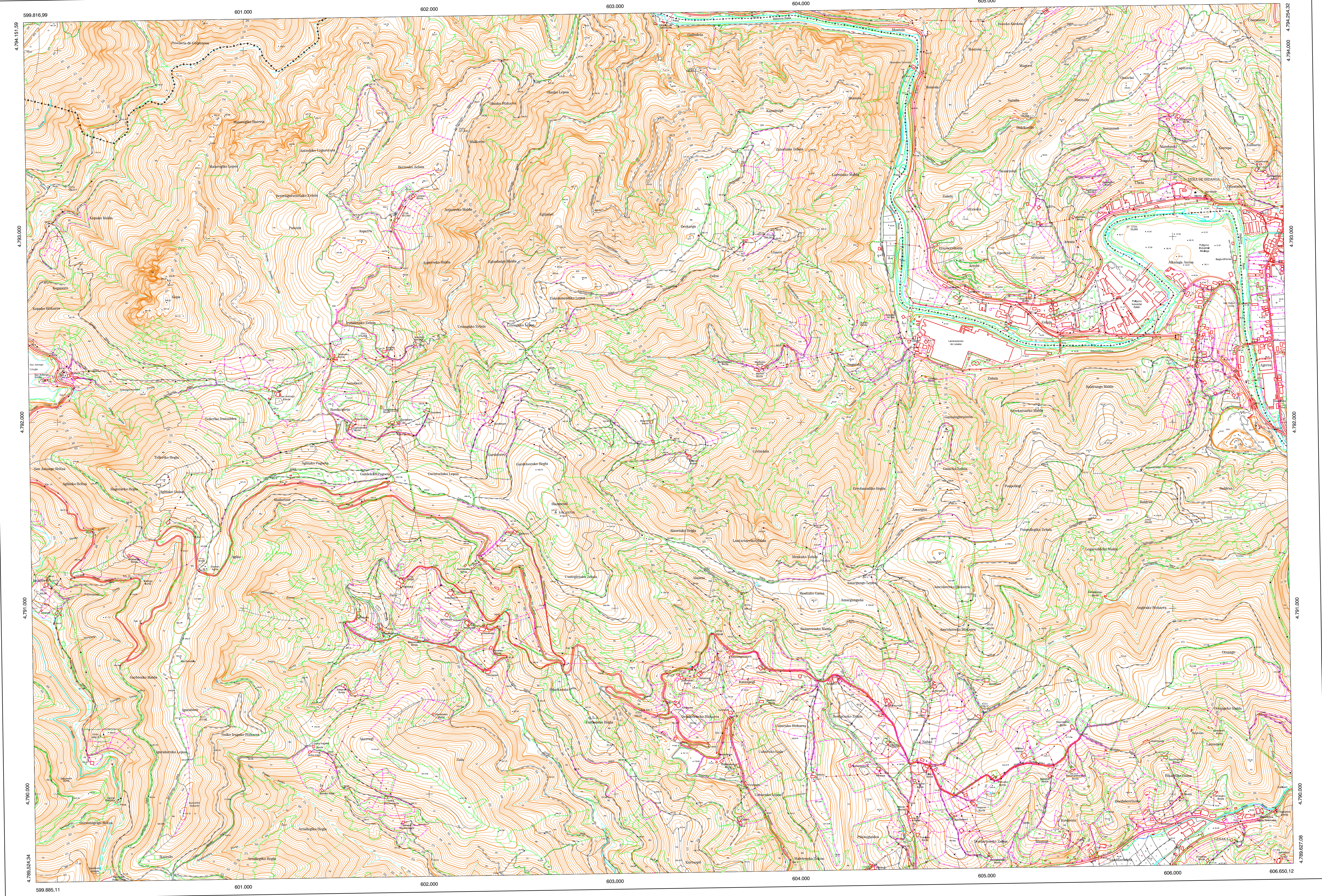
Hoja 65 - 6

SIGNOS CONVENCIONALES

- Autopista-Autovía.
- Red de interés general.
- Red de interés de la Comunidad Foral.
- Red comarcal.
- Red local.
- Camino pavimentado.
- Camino sin pavimentar.
- Senda-Cañada.
- Ferrocarril vía electrificada.
- Ferrocarril vía doble.
- Ferrocarril vía única.
- Puente Viaducto.
- Paso a Nivel.
- Paso a nivel Superior.
- Paso a nivel inferior.
- Línea eléctrica.
- Línea telefónica.
- Edificación-Edifi. en ruinas.
- Torre metálica-Apoyo de hormigón.
- Tapia-Alambrada-Malla.
- Vértice geodésico de 1º orden.
- Vértice geodésico de orden inferior-Topográfico.
- Señal de nivelación.
- Punto de apoyo.
- Gasoducto.
- Oleoducto.
- Otras conducciones subterráneas.
- Límite de nación.
- Límite de comunidad autónoma.
- Límite de término municipal.
- Límite de concejo.
- Río.
- Arroyo o regata.
- Canal.
- Acequia-Vaguada.
- Pozo-Balsa-Fuente-Piscina.
- Curvas de nivel-Curvas de depresión-Altitud.
- Desmonte o terraplén.
- Terreno abancalado.
- Límite de cultivo.

USOS DE SUELO

- A Arrozal
- Ct Coníferas
- E Erial
- Fd Frondosas
- Ff Frutales
- He Hecetal
- H Huerta-Regadío
- L Labor-Secano
- Ma Monte alto
- Mb Monte bajo
- O Olivar
- P Pastos-Pradera
- V Vña
- J Jardín



COMUNIDAD DE NAVARRA
1- Bera-Vera de Bidasoa
2- Lesaka

COMUNIDAD AUTONOMA DEL PAIS VASCO
3- Iruñe

INFORMACION COMPLEMENTARIA

ESCALA DE VUELO: 1:20.000
FECHA: OCTUBRE 1.995
REALIZACION: AZMUT S.A.

RESTITUCION: DMAP, BC3, P3 Y S20000
FECHA: JUNIO 1.996

PUBLICACION: OPTIPONOS
FECHA: ENERO 1997
REALIZACION: TRABAJOS CATASTRALES S.A.

MAPA TOPOGRAFICO DE NAVARRA
ESCALA 1:10.000

Equidistancia de las curvas de nivel: 5 metros
Proyección U.T.M. Elipsoidal de Hayford
Altitudes referidas al nivel medio del mar en Alcarón

Dirección y Control: Sección de Cartografía

VERTICES Y SEÑALES NIVELACION	Coordenadas:			PUNTOS DE APOYO	Coordenadas:		
	X	Y	Z				
San Anton	602.682,104	4.791.515,527	513,010	18192	605.238,579	4.793.641,026	105,999
				18222	602.145,910	4.793.577,541	371,010
				27772	599.893,365	4.791.087,899	305,974
				27812	603.886,413	4.791.008,769	290,140
				37571	604.981,827	4.792.659,873	45,216
				37611	601.668,379	4.792.456,826	375,058
				47171	603.086,462	4.790.425,798	517,991
				47191	603.147,247	4.790.450,163	222,225
				47211	604.893,029	4.790.462,058	150,118