

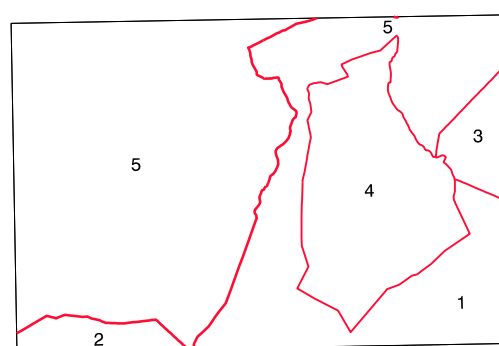
SIGNOS CONVENCIONALES

- Autopista-Autovía.
- Red de interés general.
- Red de interés de la Comunidad Foral.
- Red comarcal.
- Red local.
- Camino pavimentado.
- Camino sin pavimentar.
- Senda-Cañada.
- Ferrocarril vía electrificada.
- Ferrocarril vía doble.
- Ferrocarril vía única.
- Puente, Viaducto.
- Paso a Nivel.
- Paso a nivel Superior.
- Paso a nivel Inferior.
- Línea eléctrica.
- Línea telefónica.
- Edificación-Edif. en ruínas.
- Torre metálica-Apoyo de hormigón.
- Tapia-Alambrada-Valla.
- Vértice geodésico de 1º orden.
- Vértice geodésico de orden inferior-Topográfico.
- Señal de nivelación.
- Punto de apoyo.
- Gasoducto.
- Oleoducto.
- Otras conducciones subterráneas.
- Limite de nación.
- Limite de comunidad autónoma.
- Limite de término municipal.
- Limite de concejo.
- Río.
- Arroyo o regata.
- Canal.
- Acequia-Vaguada.
- Pozo-Balsa-Fuente-Piscina.
- Curvas de nivel-Curvas de depresión-Altud.
- Desmonte o terraplén.
- Terreno abancalado.
- Limite de cultivo.

USOS DE SUELO

- A Arrozal
- Ct Coníferas
- E Erial
- Fd Frondosas
- Ft Frutales
- Ha Huelchal
- H Huerta-Regadío
- L Labor-Secano
- Ma Monte alto
- Mb Monte bajo
- O Olivar
- P Pastos-Pradera
- V Vitis
- J Jardín

DIVISION ADMINISTRATIVA



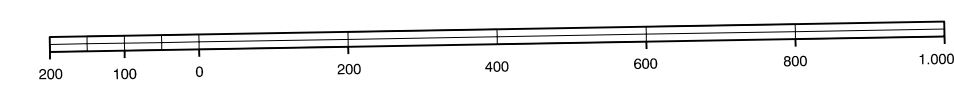
- COMUNIDAD DE NAVARRA
1. Bardenas
 2. Euzarri
 3. Urrozubi/Urdax
 4. Zugarramurdi
- FRANCIA
5. St. Jean de Luz

INFORMACION COMPLEMENTARIA

ESCALA DE VUELO:	1:10.000
FECHA:	OCTUBRE 1.986
REALIZACION:	ADMIT S.A.
RESTITUCION:	DAMP, BCI, P3 Y SE0000
FECHA:	JUNIO 1.994
PUBLICACION:	OPRFONCS
FECHA:	ENERO 1997
REALIZACION:	TRABAJOS CATASTRALES S.A.

MAPA TOPOGRAFICO DE NAVARRA

ESCALA 1:10.000

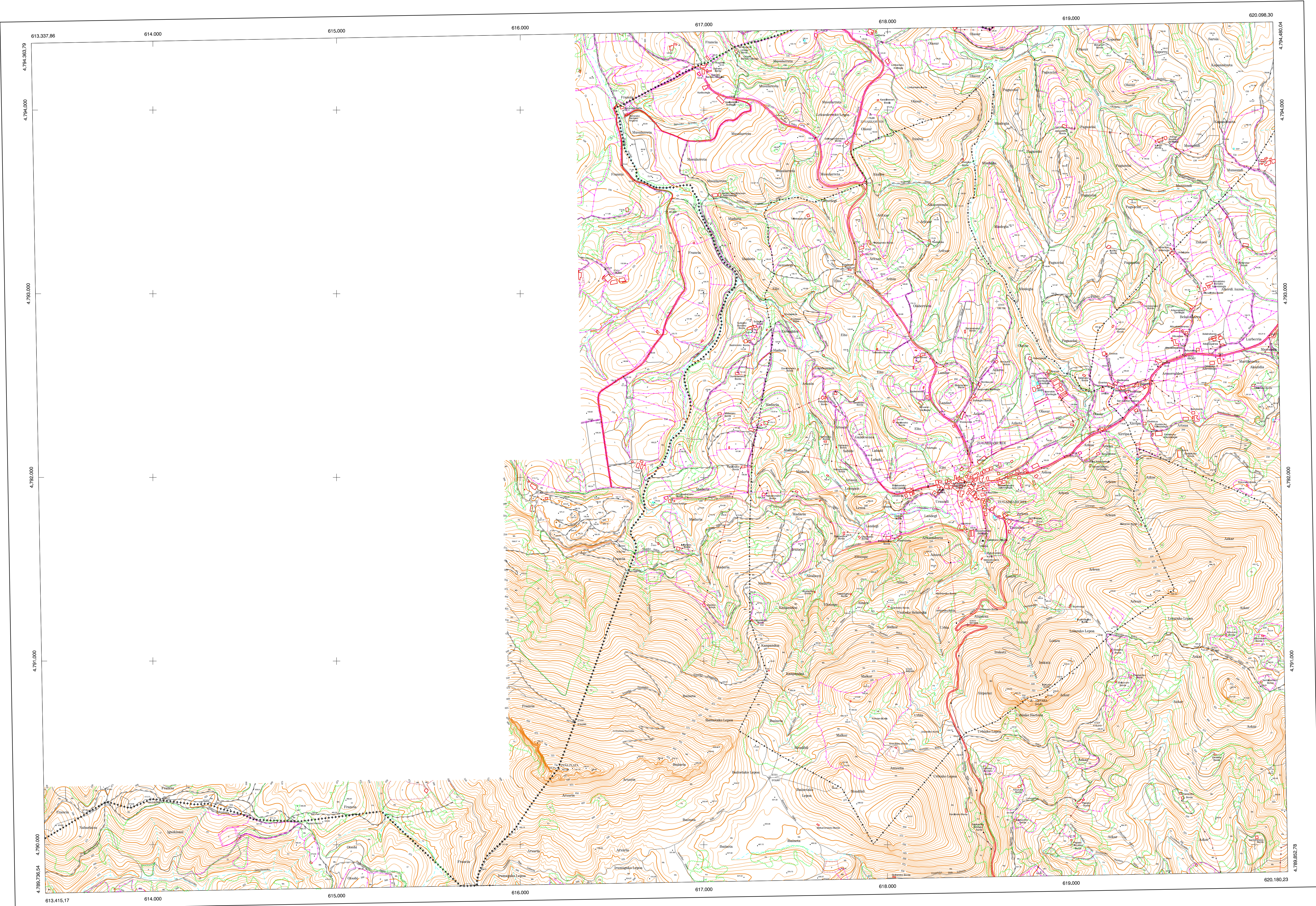


Equidistancia de las curvas de nivel: 5 metros
 Proyección U.T.M. Elipsoide de Hayford
 Altitudes referidas al nivel medio del mar en Alicante

Dirección y Control: Sección de Cartografía

COMUNIDAD FORAL DE NAVARRA

65-3	65-4	66-1	Correspondencia al 1:5.000	
65-7	65-8	66-5		65 (3-7)
65-11	65-12	66-9		65 (3-8)



VERTICES Y SEÑALES NIVELACION	Coordenadas:			PUNTOS DE APOYO	Coordenadas:		
	X	Y	Z		X	Y	Z
Aizpapa	618.784.916	4.790.785.101	554.931	19092	614.332.751	4.793.571.779	137.383
Peña Plata	616.212.871	4.790.415.743	767.693	27960	676.788.702	4.793.448.949	82.800
Zugarramurdi	617.909.567	4.793.976.176	179.998	27952	616.576.870	4.791.626.365	218.342
				27972	618.460.454	4.791.197.686	647.024
				37430	618.091.416	4.790.937.666	448.944
				37431	617.866.015	4.793.230.246	180.724
				37450	618.295.918	4.790.671.529	616.530
				37471	614.284.063	4.792.887.656	126.553
				47351	619.108.718	4.790.664.429	418.010