

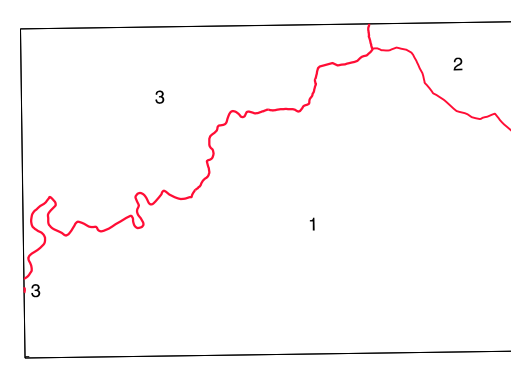
SIGNOS CONVENCIONALES

- Autopista-Autovía.
- Red de interés general.
- Red de interés de la Comunidad Foral.
- Red comarcal.
- Red local.
- Camino pavimentado.
- Camino sin pavimentar.
- Senda-Cañada.
- Ferrocarril vía electrificada.
- Ferrocarril vía doble.
- Ferrocarril vía única.
- Puente, Viaducto.
- Paso a Nivel.
- Paso a nivel Superior.
- Paso a nivel Inferior.
- Línea eléctrica.
- Línea telefónica.
- Edificación, Edif. en ruínas.
- Torre metálica-Apoyo de hormigón.
- Tapia-Alambrada-Valla.
- Vertice geodésico de 1º orden.
- Vertice geodésico de orden inferior-Topográfico.
- Señal de nivelación.
- Punto de apoyo.
- Gasoducto.
- Oleoducto.
- Otras conducciones subterráneas.
- Limite de nación.
- Limite de comunidad autónoma.
- Limite de término municipal.
- Limite de concejo.
- Río.
- Arroyo o regata.
- Canal.
- Acequia-Vaguada.
- Pozo-Balsa-Fuente-Piscina.
- Curvas de nivel-Curvas de depresión-Altitud.
- Desmonte o terraplén.
- Terreno abancalado.
- Limite de cultivo.

USOS DE SUELO

- A Arrozal
- Cf Coníferas
- E Erial
- Fd Frondosas
- Fr Frutales
- He Hedechal
- H Huerta-Regadio
- L Labor-Secano
- Ma Monte alto
- Mb Monte bajo
- O Olivar
- P Pastos-Pradera
- V Vitis
- J Jardín

DIVISION ADMINISTRATIVA



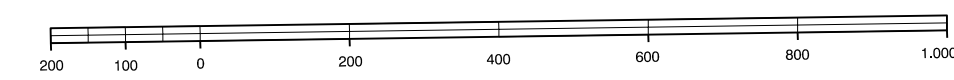
- COMUNIDAD DE NAVARRA**
1. Gobierno
 - 2.- Lesaca
- COMUNIDAD AUTONOMA DEL PAIS VASCO**
- 3.- Hernani

INFORMACION COMPLEMENTARIA

ESCALA DE VUELO: 1:20.000
 FECHA: OCTUBRE 1 1995
 REALIZACION: AZKAIT S.A.
 RESTITUCION: DMAP, BC3, P3 Y S20000
 FECHA: JUNIO 1 1996
 PUBLICACION: OPTIPONOS
 FECHA: ENERO 1997
 REALIZACION: TRABAJOS GATAIBRALES S.A.

MAPA TOPOGRAFICO DE NAVARRA

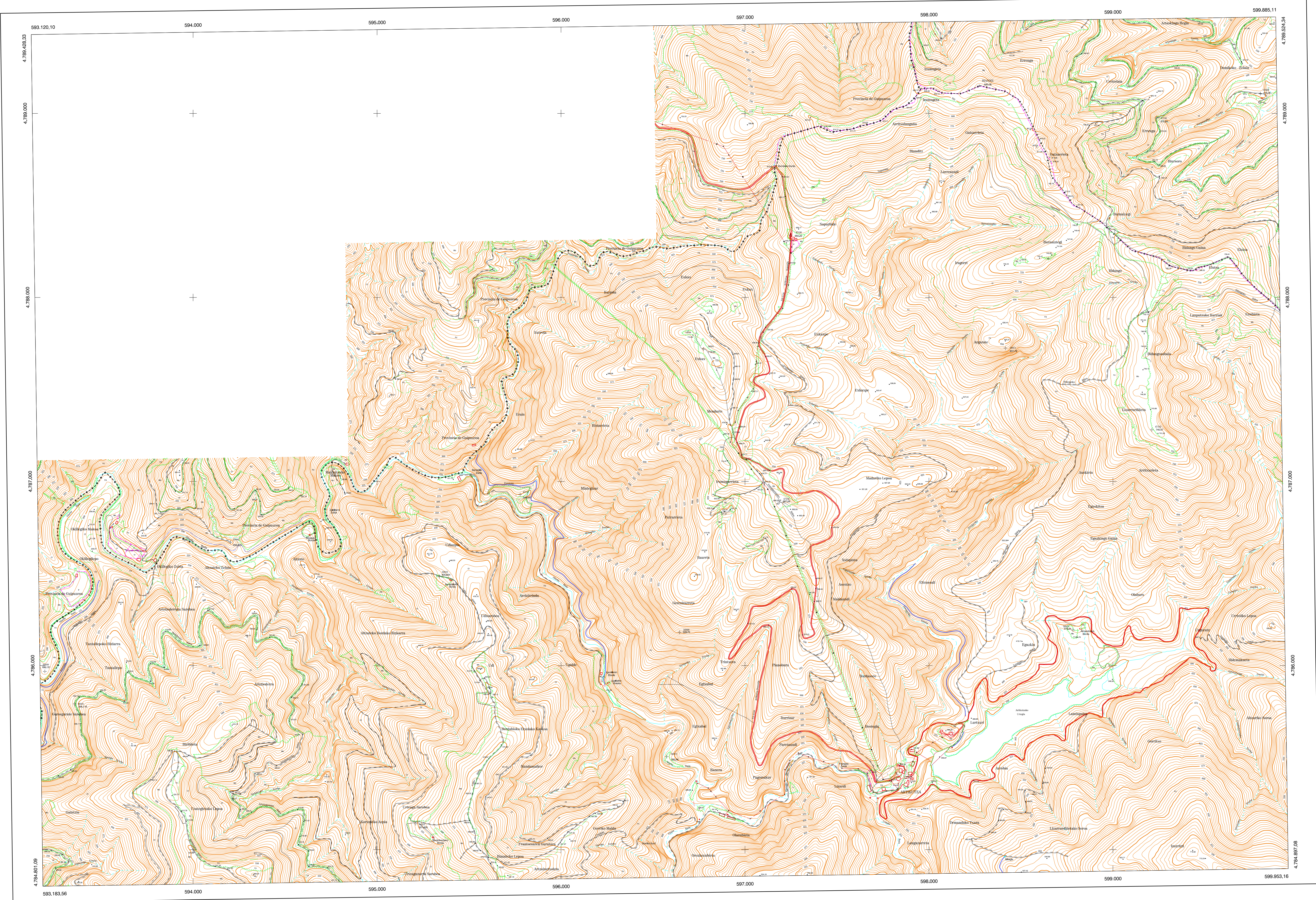
ESCALA 1:10.000



Equidistancia de las curvas de nivel: 5 metros
 Proyección U.T.M. Elipsoides de Hayford
 Altitudes referidas al nivel medio del mar en Alicante
 Dirección y Control: Sección de Cartografía

COMUNIDAD FORAL DE NAVARRA

64-8	65-5	65-6	Correspondencia al 1:5.000
64-12	65-9	65-10	65 (B-1)
64-16	65-13	65-14	65 (B-2)
			65 (B-1)
			65 (B-2)



VERTICES Y SEÑALES NIVELACION	Coordenadas:			PUNTOS DE APOYO	Coordenadas:		
	X	Y	Z				
Biandiz	598.275.075	4.789.149.959	845.067	37632	599.805.260	4.789.106.892	476.263
				47092	594.206.469	4.786.670.156	226.853
				47132	597.190.493	4.786.887.910	687.568
				47150	599.241.570	4.788.975.076	573.596
				56870	598.798.544	4.786.193.175	372.238
				56891	596.778.395	4.787.719.540	719.545
				56910	595.342.628	4.786.484.210	430.654
				66251	596.213.407	4.785.141.127	521.920
				66271	596.578.553	4.785.505.331	283.560