

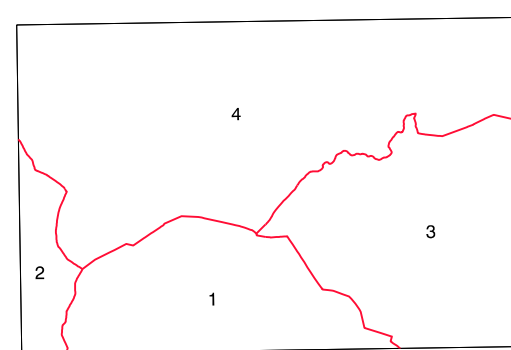
SIGNOS CONVENCIONALES

- Autopista-Autovía.
- Red de interés general.
- Red de interés de la Comunidad Foral.
- Red comarcal.
- Red local.
- Camino pavimentado.
- Camino sin pavimentar.
- Senda-Cañada.
- Ferrocarril vía electrificada.
- Ferrocarril vía doble.
- Ferrocarril vía única.
- Puente, Viaducto.
- Paso a Nivel.
- Paso a nivel Superior.
- Paso a nivel inferior.
- Línea eléctrica.
- Línea telefónica.
- Edificación. Edif. en ruinas.
- Torre metálica-Apoyo de hormigón.
- Tapia-Alambrada. Malla.
- Vértice geodésico de 1º orden.
- Vértice geodésico de orden inferior-Topográfico.
- Señal de nivelación.
- Punto de apoyo.
- Gasoducto.
- Oleoducto.
- Otras conducciones subterráneas.
- Limite de nación.
- Limite de comunidad autónoma.
- Limite de término municipal.
- Limite de concejo.
- Río.
- Arroyo o regata.
- Canal.
- Acequia-Vaguada.
- Pozo-Balsa-Fuente-Piscina.
- Curvas de nivel-Curvas de depresión-Altitud.
- Desmonte o terraplén.
- Terreno abancalado.
- Limite de cultivo.

USOS DE SUELO

- A Arrozal
- Ct Coníferas
- E Erial
- Fd Frondosas
- Ff Frutales
- He Hecchal
- H Huerta-Regadío
- L Labor-Secano
- Ma Monte alto
- Mb Monte bajo
- O Olivar
- P Pastos-Pradera
- V Vña
- J Jardín

DIVISION ADMINISTRATIVA



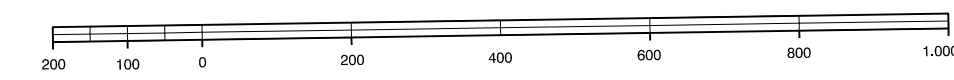
- 1. Arantza
- 2. Gascueta
- 3. Ignintz
- 4. Lesaka

INFORMACION COMPLEMENTARIA

ESCALA DE VUELO: 1:20.000
FECHA: OCTUBRE 1.995
REALIZACION: ADMOT S.A.
RESTITUCION: DMAP, BCS, P3 Y S20000
FECHA: JUNIO 1.996
PUBLICACION: OPTIPRONCS
FECHA: ENERO 1997
REALIZACION: TRABAJOS CATASTRALES S.A.

MAPA TOPOGRAFICO DE NAVARRA

ESCALA 1:10.000

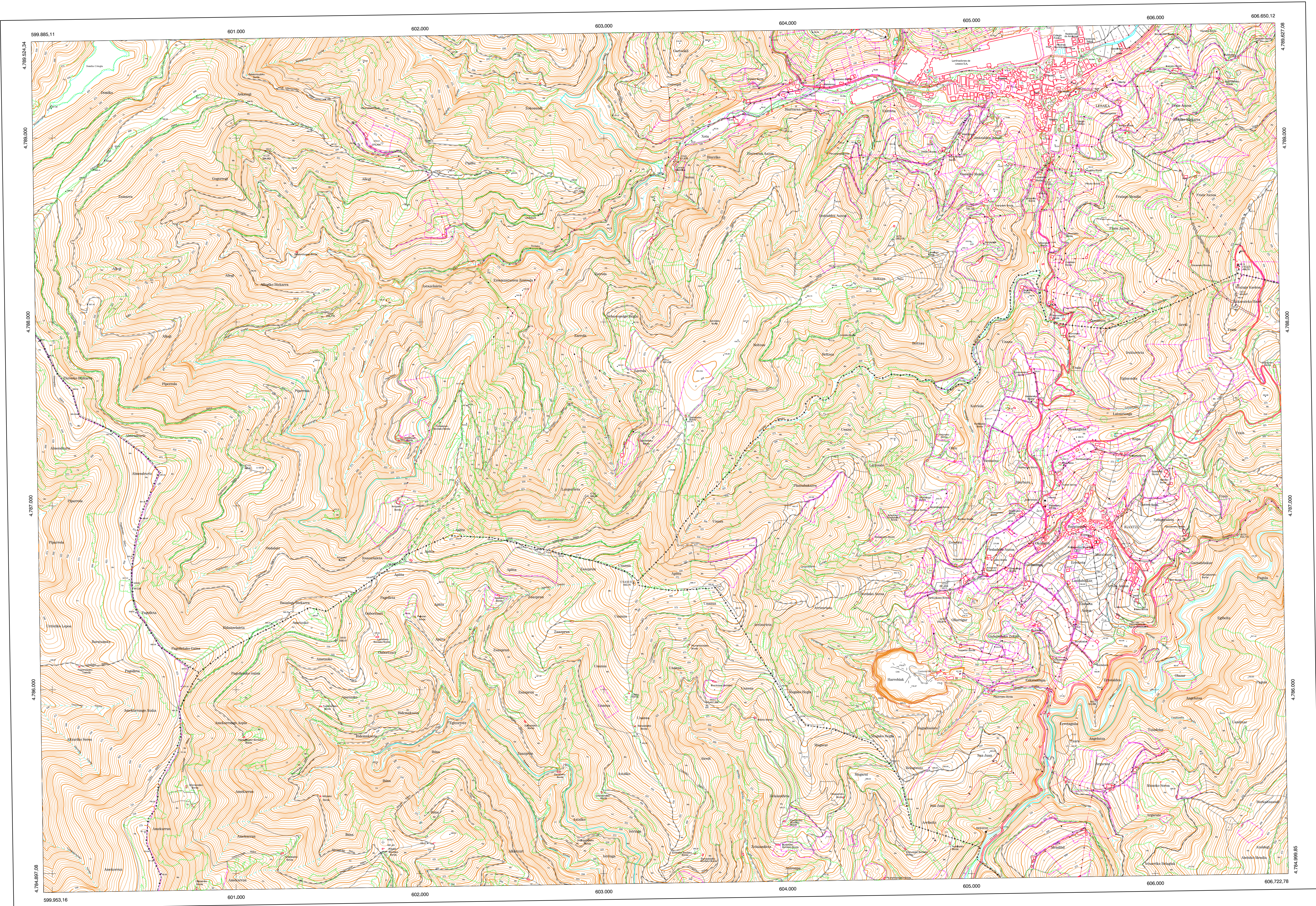


Equidistancia de las curvas de nivel: 5 metros
Proyección U.T.M. Elipsoide de Hayford
Altitudes referidas al nivel medio del mar en Alicante

Dirección y Control: Sección de Cartografía

COMUNIDAD FORAL DE NAVARRA

65-5	65-6	65-7	Correspondencia al 1:5.000
65-9	65-10	65-11	65-9-3
65-13	65-14	65-15	65-9-4
			65-10-3
			65-10-4



VERTICES Y SEÑALES NIVELACION	Coordenadas:			PUNTOS DE APOYO	Coordenadas:
	X	Y	Z		
Frijin	606.453.126	4.788.309.658	498.789	37572	605.392.967
Unarue	603.164.136	4.786.591.508	650.764	37612	601.736.152
				47172	601.028.233
				62790	604.874.711
				56811	604.863.777
				56831	603.236.795
				66231	601.480.166
				66371	604.892.267
					4.788.054.488
					4.785.170.471
					491.449
					143.396
					87.033
					375.434
					542.806
					281.658
					253.819
					391.436
					139.776