

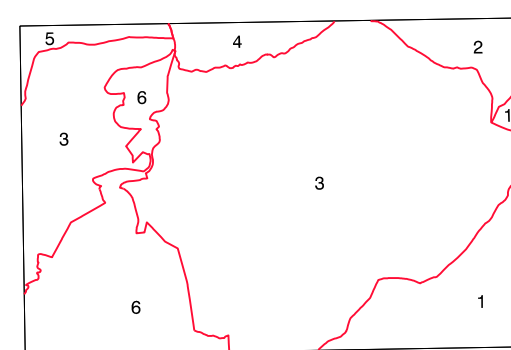
SIGNOS CONVENCIONALES

- Autopista-Autovía.
- Red de interés general.
- Red de interés de la Comunidad Foral.
- Red comarcal.
- Red local.
- Camino pavimentado.
- Camino sin pavimentar.
- Senda-Cañada.
- Ferrocarril vía electrificada.
- Ferrocarril vía doble.
- Ferrocarril vía única.
- Puente, Viaducto.
- Paso a Nivel.
- Paso a nivel Superior.
- Paso a nivel Inferior.
- Línea eléctrica.
- Línea telefónica.
- Edificación, Edif. en ruínas.
- Torre metálica-Apoyo de hormigón.
- Tapia-Alambrada-Valla.
- Vértice geodésico de 1º orden.
- Vértice geodésico de orden inferior-Topográfico.
- Señal de nivelación.
- Punto de apoyo.
- Gasoducto.
- Oleoducto.
- Otras conducciones subterráneas.
- Límite de nación.
- Límite de comunidad autónoma.
- Límite de término municipal.
- Límite de concejo.
- Río.
- Arroyo o regatá.
- Canal.
- Acequia-Vaguada.
- Pozo-Balsa-Fuente-Piscina.
- Curvas de nivel-Curvas de depresión-Altitud.
- Desmonte o terraplén.
- Terreno abancalado.
- Límite de cultivo.

USOS DE SUELO

- A Arrozal
- Cf Coníferas
- E Erial
- Fd Frondosas
- Fr Frutales
- He Hecheal
- H Huerta-Regadío
- L Labor-Secano
- Ma Monte alto
- Mb Monte bajo
- O Olivar
- P Pastos-Pradera
- V Viña
- J Jardín

DIVISION ADMINISTRATIVA



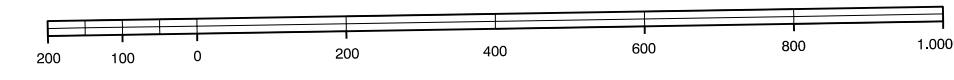
- 1- Berizbarana
- 2- Estalar
- 3- Facorta 87
- 4- Facorta 91
- 5- Igarrita
- 6- Surbita

INFORMACION COMPLEMENTARIA

ESCALA DE VUELO: 1:20.000
 FECHA: OCTUBRE 1995
 REALIZACION: AZMITIA S.A.
 RESTRUCCION: DMAP, BCL, P3 Y S00000
 FECHA: JUNIO 1996
 PUBLICACION: OPIFFONOS
 FECHA: ENERO 1997
 REALIZACION: TRABAJOS CATASTRALES S.A.

MAPA TOPOGRAFICO DE NAVARRA

ESCALA 1:10.000

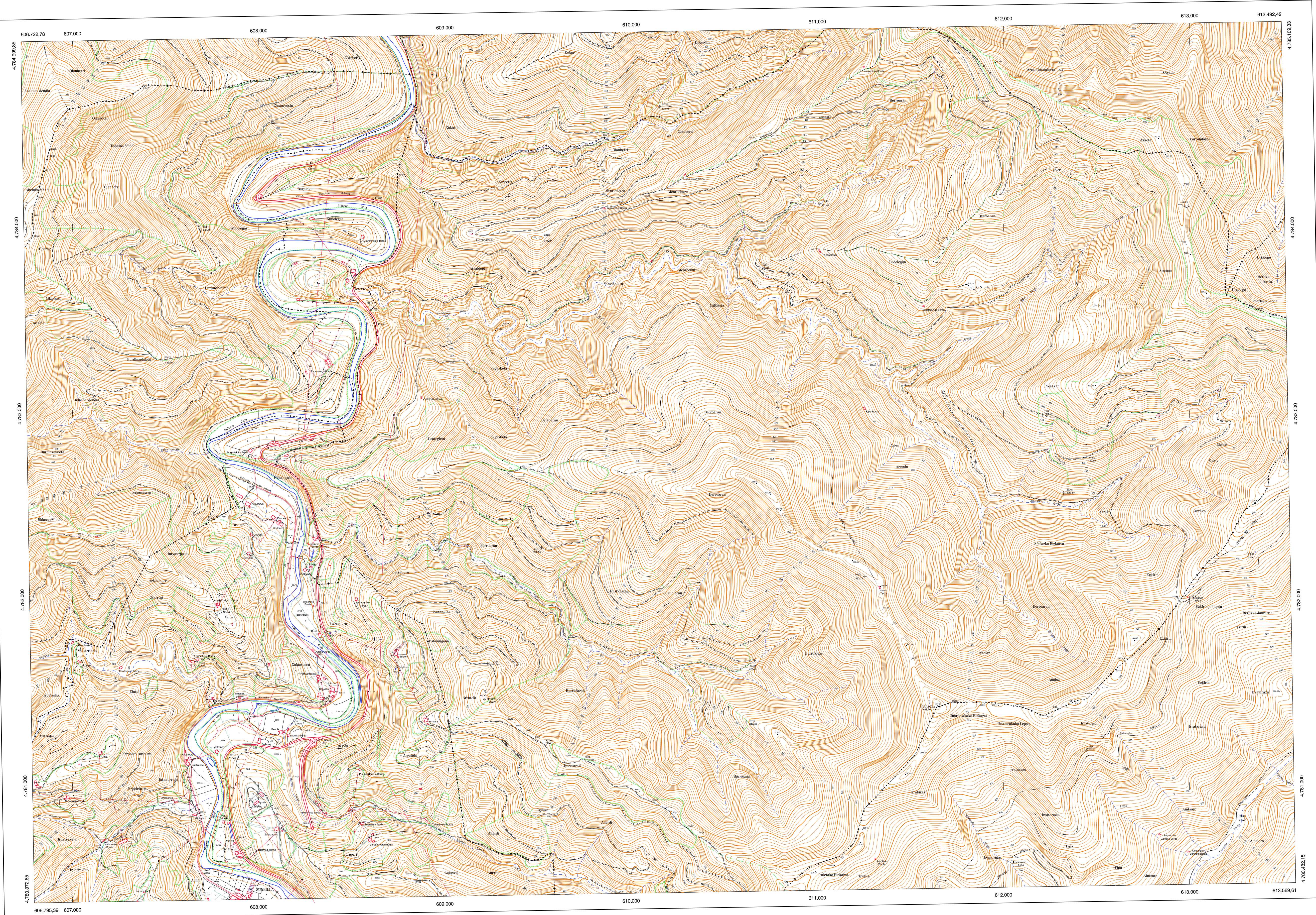


Equidistancia de las curvas de nivel: 5 metros
 Proyección U.T.M. Elipsoide de Hayford
 Alturas referidas al nivel medio del mar en Alicante

Dirección y Control: Sección de Cartografía

COMUNIDAD FORAL DE NAVARRA

65-10	65-11	65-12	Correspondencia a 1:5.000
65-14	65-15	65-16	
90-2	90-3	90-4	



VERTICES Y SEÑALES NIVELACION	Coordenadas:			PUNTOS DE APOYO	Coordenadas:		
	X	Y	Z		X	Y	Z
Estanco	609.214.986	4.781.468.795	430,763	56712	611.868.907	4.794.692.050	655,283
Sarasaia	611.647.852	4.781.429.906	638,107	66390	607.681.831	4.784.003.861	240,751
				66392	607.795.798	4.781.945.095	273,943
				66432	611.259.101	4.782.126.499	583,720
				75770	612.326.485	4.782.576.330	334,170
				75791	610.679.370	4.783.795.288	239,556
				75831	607.476.297	4.783.291.395	423,962
				85491	609.531.339	4.781.226.343	411,812
				85531	613.254.526	4.780.829.194	218,607